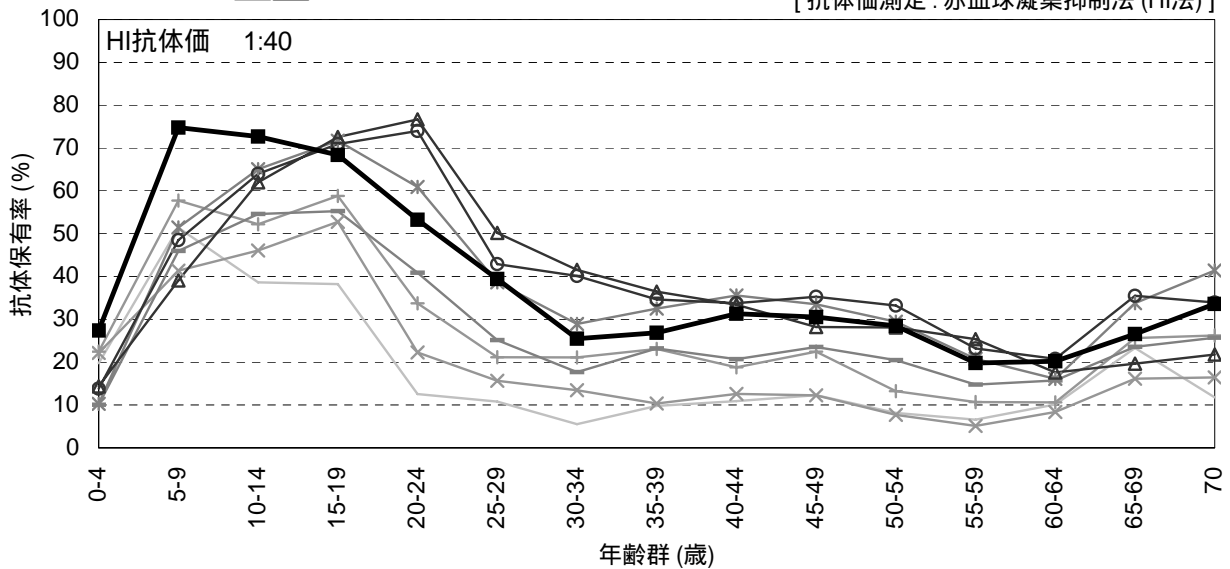


年齢群別のインフルエンザ抗体保有状況の年度比較, 2001～2008年

～ 2008年度感染症流行予測調査より ～

A/H1N1亜型

[抗体価測定: 赤血球凝集抑制法 (HI法)]



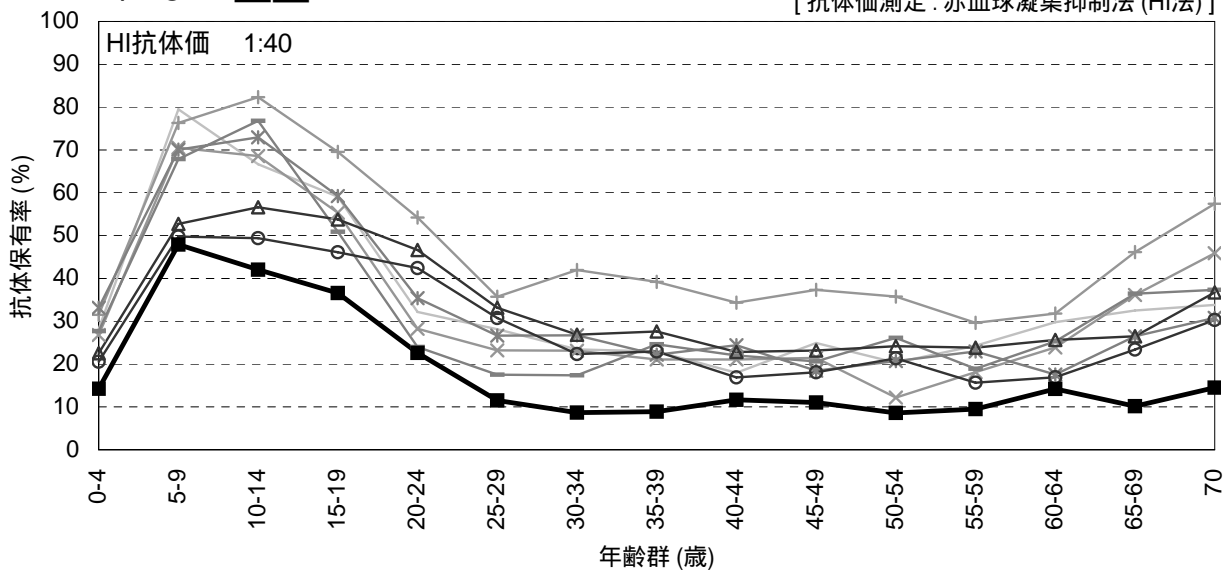
調査年度: 測定抗原(株) [対象数]

— 2001: A/ニューカドニア/20/99 [n=5488]	× 2002: A/ニューカドニア/20/99 [n=5028]	+ 2003: A/ニューカドニア/20/99 [n=5276]	— 2004: A/ニューカドニア/20/99 [n=6066]
* 2005: A/ニューカドニア/20/99 [n=7460]	○ 2006: A/ニューカドニア/20/99 [n=6449]	△ 2007: A/ワシントン/3/2006 [n=6787]	■ 2008: A/アラスカ/59/2007 [n=6679]

流行予測2008

A/H3N2亜型

[抗体価測定: 赤血球凝集抑制法 (HI法)]



調査年度: 測定抗原(株) [対象数]

— 2001: A/ワシントン/3/2003 [n=5488]	× 2002: A/ワシントン/3/2003 [n=5028]	+ 2003: A/ワシントン/3/2003 [n=5276]	— 2004: A/ワシントン/3/2003 [n=6066]
* 2005: A/ニューヨーク/55/2004 [n=7460]	○ 2006: A/広島/52/2005 [n=6449]	△ 2007: A/広島/52/2005 [n=6787]	■ 2008: A/ワシントン/716/2007 [n=6679]

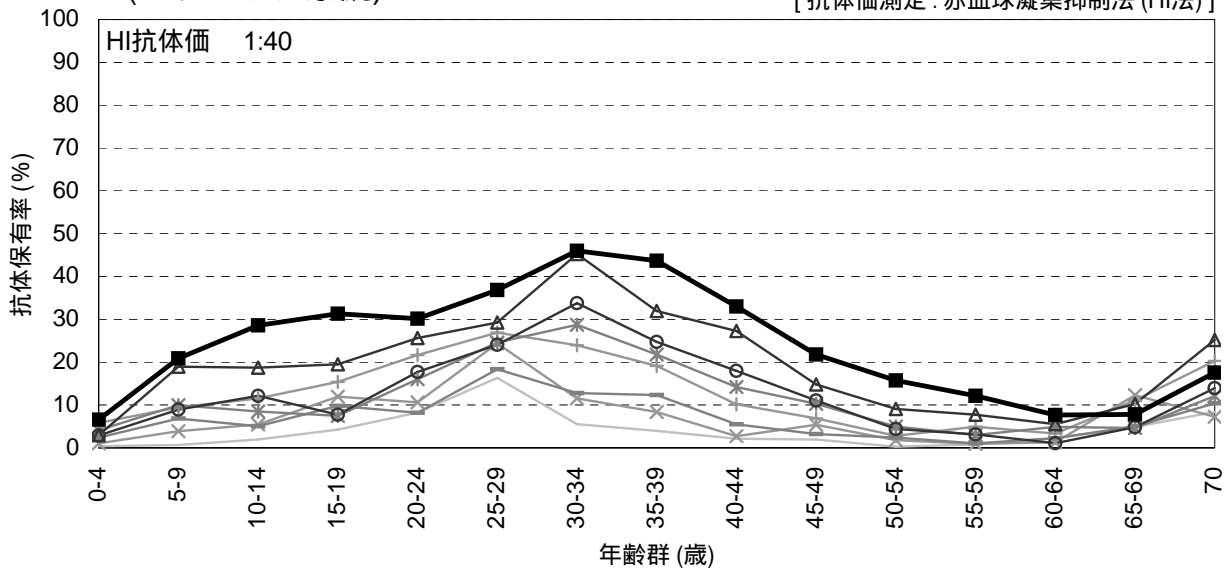
流行予測2008

年齢群別のインフルエンザ抗体保有状況の年度比較, 2001 ~ 2008年

~ 2008年度感染症流行予測調査より ~

B (ビクトリア系統)

[抗体価測定: 赤血球凝集抑制法 (HI法)]



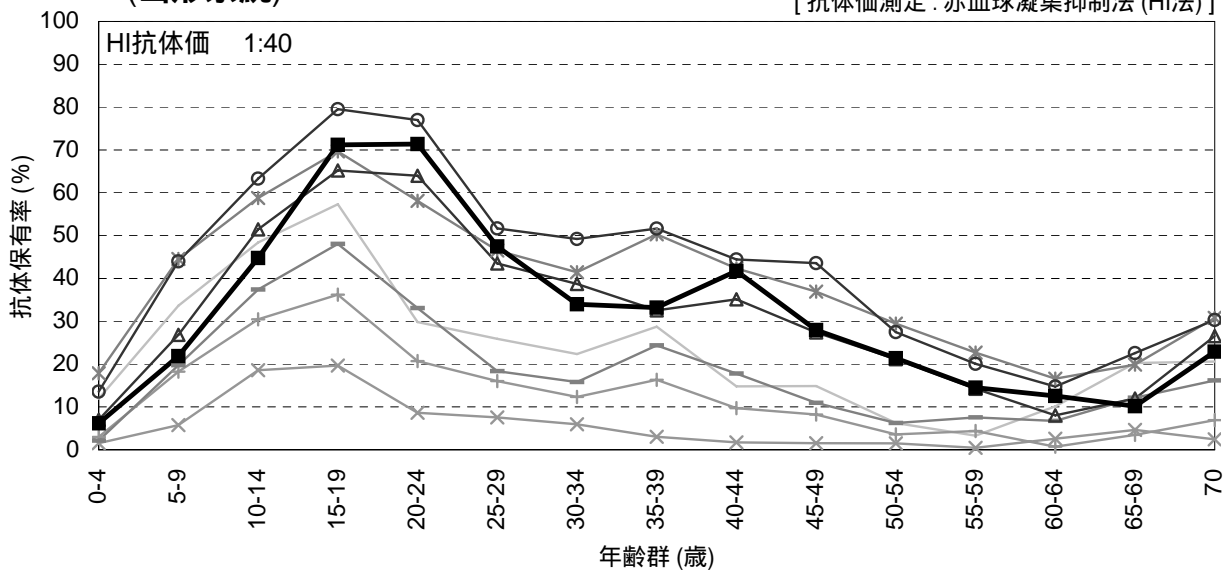
調査年度: 測定抗原(株) [対象数]

— 2001: B/秋田/27/2001 [n=5486]	× 2002: B/山東/7/97 [n=5028]	+ 2003: B/山東/7/97 [n=5276]	— 2004: B/ブリスベン/32/2002 [n=6066]
斜字は当該シーズンのワクチン株	* 2005: B/ワシントン/13/2004 [n=7460]	○ 2006: B/ワシントン/2506/2004 [n=6449]	△ 2007: B/ワシントン/2506/2004 [n=6787]
			■ 2008: B/ワシントン/2506/2004 [n=6679]

流行予測2008

B (山形系統)

[抗体価測定: 赤血球凝集抑制法 (HI法)]



調査年度: 測定抗原(株) [対象数]

— 2001: B/山形/11/99 [n=5489]	× 2002: B/深セン/407/2001 [n=5028]	+ 2003: B/上海/44/2003 [n=4946]	— 2004: B/上海/361/2002 [n=6061]
斜字は当該シーズンのワクチン株	* 2005: B/上海/361/2002 [n=7460]	○ 2006: B/上海/361/2002 [n=6449]	△ 2007: B/ブリスベン/17/2004 [n=6787]
			■ 2008: B/ブリスベン/14/2006 [n=6679]

流行予測2008