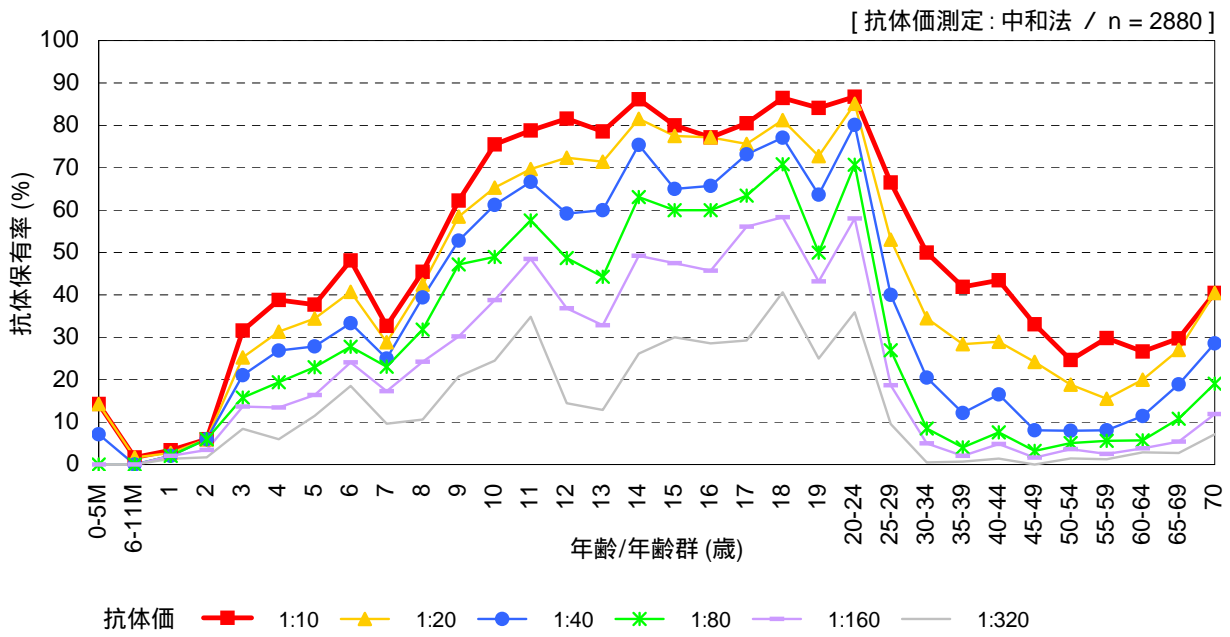


年齢/年齢群別の日本脳炎抗体保有状況, 2010年¹

～ 2010年度感染症流行予測調査より ～



流行予測2010

1 主に2010年7～9月に採取された血清の測定結果 (2011年3月現在暫定値)

【 2010年度日本脳炎感受性調査実施都道府県 】

山形県, 東京都, 富山県, 愛知県, 三重県, 大阪府, 山口県, 愛媛県, 熊本県, 沖縄県