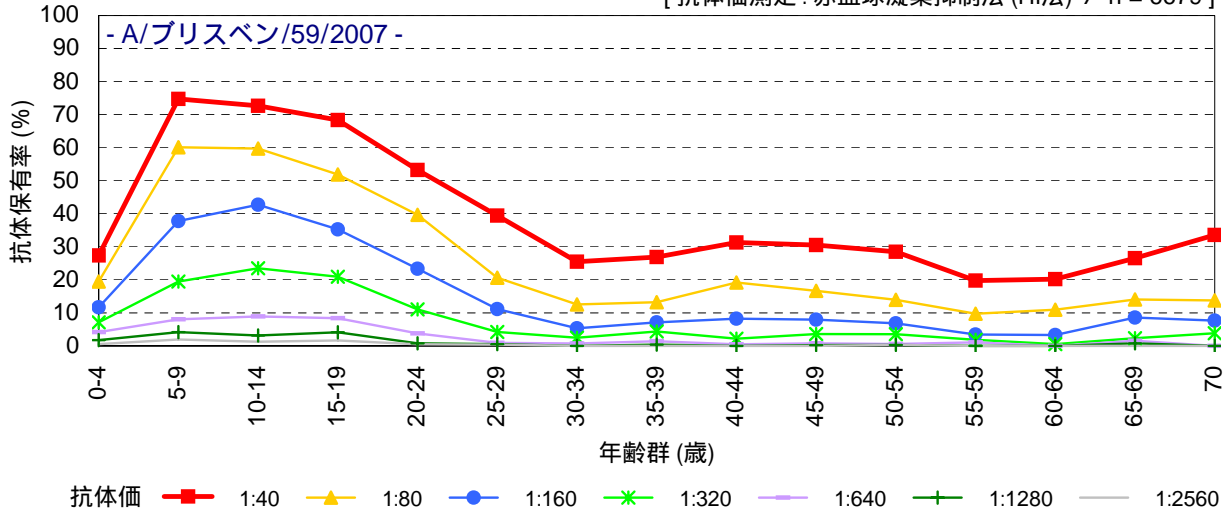


年齢群別のインフルエンザ抗体保有状況, 2008/09シーズン前¹

～ 2008年度感染症流行予測調査より ～

A/H1N1亜型

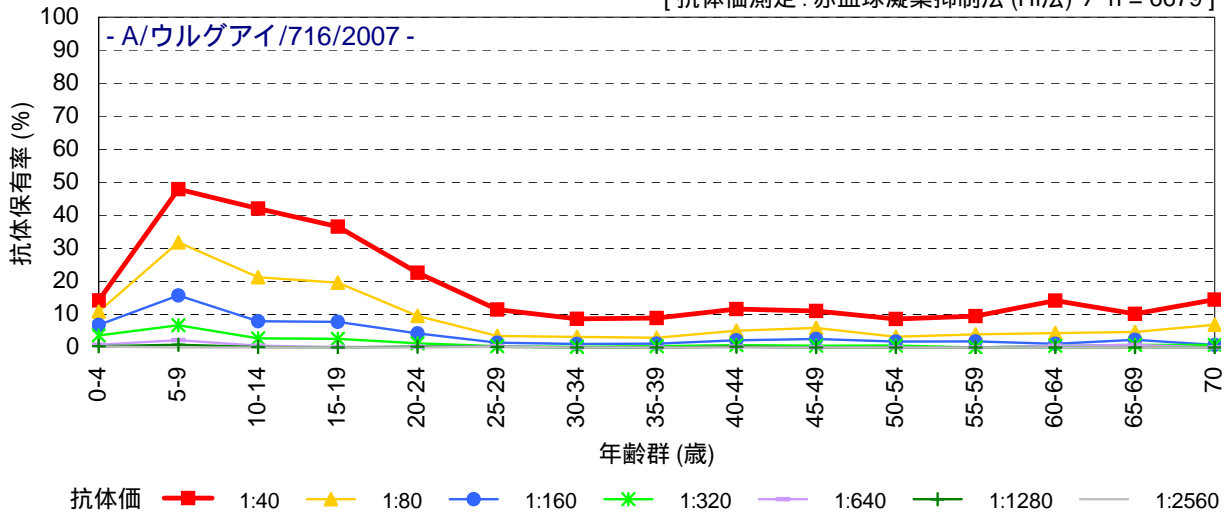
[抗体価測定: 赤血球凝集抑制法 (HI法) / n = 6679]



流行予測2008

A/H3N2亜型

[抗体価測定: 赤血球凝集抑制法 (HI法) / n = 6679]



流行予測2008

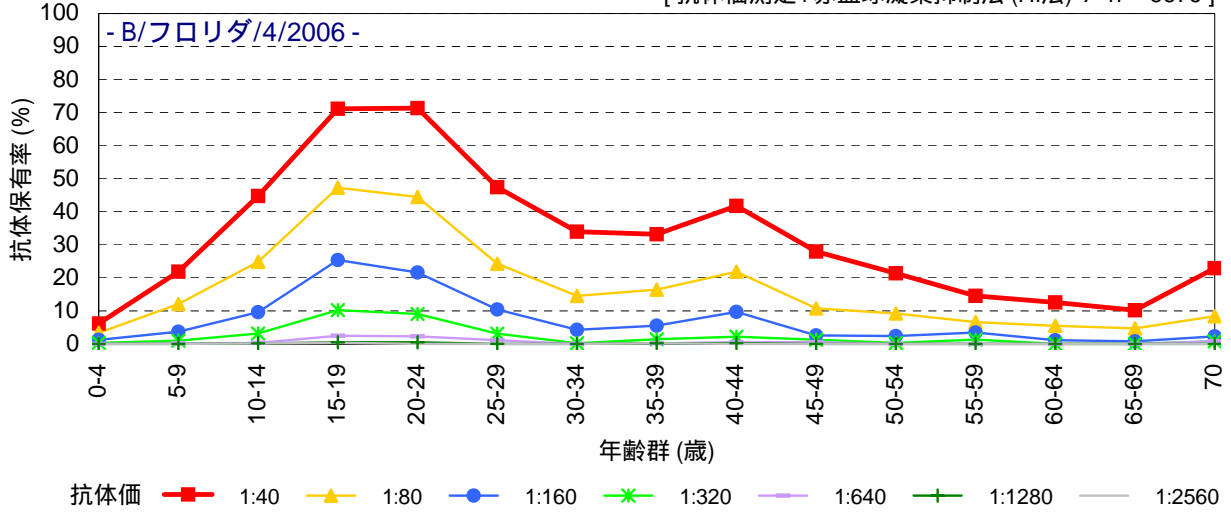
¹ 原則として2008年7～9月に採取された血清の測定結果

年齢群別のインフルエンザ抗体保有状況, 2008/09シーズン前¹

～ 2008年度感染症流行予測調査より ～

B (山形系統)

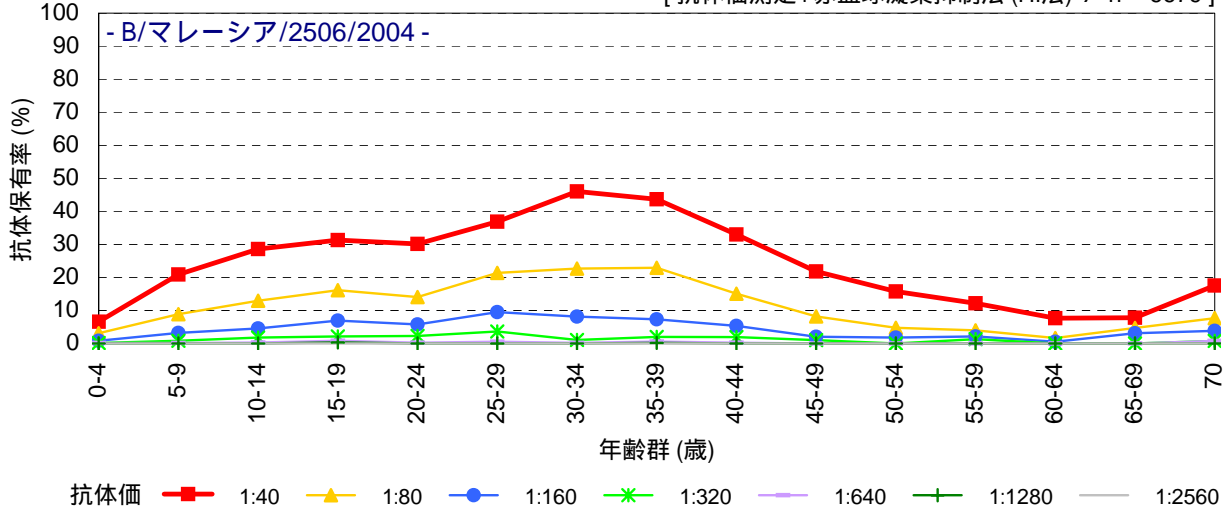
[抗体価測定: 赤血球凝集抑制法 (HI法) / n = 6679]



流行予測2008

B (ビクトリア系統)

[抗体価測定: 赤血球凝集抑制法 (HI法) / n = 6679]



流行予測2008

¹ 原則として2008年7～9月に採取された血清の測定結果