

マークをクリックするとそのページを見ることができます



発生動向総覧
P.2-6

< 第26週 >

伝染性紅斑の定点当たり報告数は減少したが、過去5年間の同時期と比較してやや多い / その他最新動向



注目すべき感染症
P.7-9

< 手足口病 >

第26週の定点当たり報告数は7.2と前週よりも大きく増加し、1982年以降では、1995年第28週に次いで多い値となった



病原体情報
P.10-13

ヒトから検出されているVero毒素産生性大腸菌 2011年 / 手足口病患者から検出されているエンテロウイルス 2011年



速報
P.14

2010~2011年の手足口病患者からのコクサッキーウイルスA6型の検出状況 - 兵庫県



海外感染症情報

< 今週は該当記事はありません >



感染症の話
P.15

< 今週はお休みです >



読者のコーナー
P.16

岡山市における手足口病の症状とコクサッキーウイルスA6型の検出



グラフ総覧(26週)
P.17-22



26週のデータ
P.23-35



発生動向総覧

< 第26週コメント > 7月6日集計分

全数報告の感染症

注意: これは当該週に診断された報告症例の集計です。しかし、迅速に情報還元するために期日を決めて集計を行いますので、当該週に診断された症例の報告が集計の期日以降に届くこともあります。それらについては一部を除いて発生動向総覧では扱いませんが、翌週あるいはそれ以降に、巻末の表の累積数に加えられることになります。

感染経路、感染原因、感染地域については、確定あるいは推定として記載されていたものを示します。

1類感染症

報告なし

2類感染症

結核379例

3類感染症

細菌性赤痢3例 菌種: *S. sonnei* (D群) 3例__感染地域: 長野県2例、東京都1例

腸管出血性大腸菌感染症63例(有症者44例、うちHUS 1例)

感染地域: 国内60例、韓国3例

国内の多い感染地域: 富山県10例*、東京都7例、大阪府4例、福岡県4例、鹿児島県3例、長野県2例、滋賀県2例、山口県2例、香川県2例、宮崎県2例**

* 仕出し弁当に関連した食中毒患者を含む(O26 VT1)

** 保育園に関連した集団感染例を含む(O26 VT1)

年齢群: 0歳(1例)、1歳(4例)、2歳(4例)、3歳(2例)、6歳(2例)、7歳(2例)、9歳(1例)、10代(10例)、20代(6例)、30代(4例)、40代(7例)、50代(8例)、60代(4例)、70代(5例)、80代(3例)

血清型・毒素型: O157 VT1・VT2(16例)、O26 VT1(15例)、O157 VT2(9例)、O103 VT1(5例)、O157 VT不明(4例)、O145 VT2(2例)、O26 VT1・VT2(1例)、O26 VT不明(1例)、O55 VT1(1例)、O91 VT1(1例)、O91 VT不明(1例)、O111 VT1(1例)、O121 VT2(1例)、O157 VT1(1例)、その他・不明(4例)

累積報告数: 1,173例(有症者810例、うちHUS 50例、死亡5例)

腸チフス1例

感染地域: フィリピン

4類感染症

E型肝炎1例

感染地域: 国内(都道府県不明)__感染源: 不明

A型肝炎1例

感染地域: 三重県

つつが虫病4例

感染地域: 青森県4例

日本紅斑熱8例(うち1例死亡)

感染地域: 広島県3例、三重県2例、島根県1例、徳島県1例、高知県1例

レジオネラ症20例(肺炎型20例)

感染地域 : 神奈川県2例、富山県2例、茨城県1例、栃木県1例、埼玉県1例、東京都1例、新潟県1例、石川県1例、滋賀県1例、大阪府1例、兵庫県1例、奈良県1例、島根県1例、山口県1例、香川県1例、福岡県1例、鹿児島県1例、国内(都道府県不明)1例

年齢群 : 40代(2例)、50代(4例)、60代(8例)、70代(4例)、80代(2例)

5類感染症

アメーバ赤痢8例(腸管アメーバ症8例)

感染地域 : 岐阜県1例、三重県1例、福岡県1例、佐賀県1例、国内(都道府県不明)2例、中国/韓国1例、国内(都道府県不明)/国外(国不明)1例

感染経路 : 経口感染2例、性的接触1例(異性間)、不明5例

ウイルス性肝炎4例

B型3例__感染経路 : 性的接触(異性間)1例、不明2例

サイトメガロウイルス1例__感染経路 : 性的接触(異性間・同性間不明)

急性脳炎1例

病原体不明__年齢群 : 20代

クロイツフェルト・ヤコブ病1例

孤発性プリオン病古典型

劇症型溶血性レンサ球菌感染症4例

年齢群 : 60代(2例)、80代(2例、うち1例死亡)

後天性免疫不全症候群13例(AIDS 1例、無症候12例)

感染地域 : 国内9例、韓国1例、国外(国不明)1例、国内・国外不明2例

感染経路 : 性的接触12例(異性間2例、同性間10例)、性的接触(同性間)静注薬物使用1例

ジアルジア症1例

感染地域 : インド

髄膜炎菌性髄膜炎1例

感染地域 : 千葉県

梅毒7例(早期顕症II期5例、無症候2例)

破傷風1例

年齢群 : 80代

風しん6例(検査診断例3例、臨床診断例3例)

感染地域 : 茨城県1例、東京都1例、静岡県1例、大阪府1例、福岡県1例、国内(都道府県不明)1例

年齢群 : 10 ~ 14歳(1例)、20 ~ 24歳(2例)、30 ~ 34歳(2例)、35 ~ 39歳(1例)

累積報告数 : 231例(検査診断例173例、臨床診断例58例)

麻しん13例〔麻しん(検査診断例3例、臨床診断例6例)、修飾麻しん(検査診断例4例)〕

感染地域 : 国内12例、フィリピン1例

国内の感染地域 : 神奈川県4例、栃木県2例、埼玉県2例、千葉県1例、東京都1例、愛知県1例、国内(都道府県不明)1例

年齢群: 0歳(1例)、1歳(4例)、4歳(2例)、5～9歳(1例)、15～19歳(2例)、25～29歳(2例)、40代(1例)

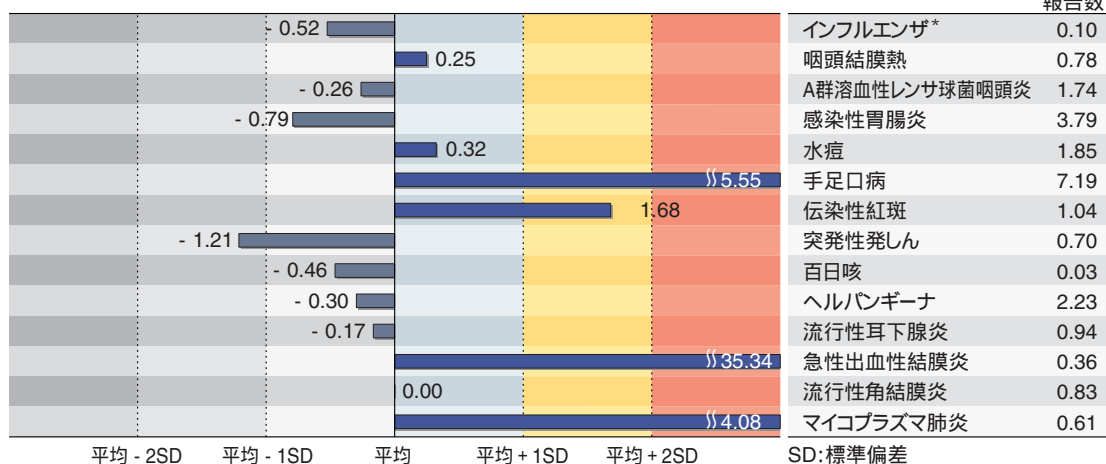
累積報告数: 348例〔麻しん(検査診断例170例、臨床診断例107例)、修飾麻しん(検査診断例71例)〕

(補)他に梅毒2例(無症候2例)の報告があったが削除予定。また、2011年第25週までに診断されたものの報告遅れとして、日本紅斑熱1例(感染地域:長崎県)、レジオネラ症1例(感染地域:沖縄県、死亡)、急性脳炎1例(ロタウイルス(0歳))、劇症型溶血性レンサ球菌感染症2例(70代(2例、うち1例死亡))などの報告があった。

定点把握の対象となる5類感染症

全国の指定された医療機関(定点)から報告され、疾患により小児科定点(約3,000カ所)、インフルエンザ(小児科・内科)定点(約5,000カ所)、眼科定点(約600カ所)、基幹定点(約500カ所)に分かれています。また、定点当たり報告数は、報告数/定点医療機関数です。

定点把握疾患の報告の過去5年間の同時期との比較(第26週)



当該週と過去5年間の平均(過去5年間の前週、当該週、後週の合計15週の平均)との差をグラフ上に表現した。(*2009年のパンデミックの影響を受けています。)

インフルエンザ

定点当たり報告数は第17週以降減少が続いている。都道府県別では沖縄県(3.10)、鹿児島県(0.59)、福島県(0.31)、青森県(0.28)が多い。

小児科定点報告疾患

RSウイルス感染症の報告数は328例と2週連続で増加した。年齢別では1歳以下の報告数が全体の約71%を占めている。

咽頭結膜熱の定点当たり報告数は第19週以降増加が続いている。都道府県別では滋賀県(2.38)、香川県(1.73)、宮崎県(1.67)、福島県(1.58)が多い。

A群溶血性レンサ球菌咽頭炎の定点当たり報告数は3週連続で減少した。都道府県別では福井県(3.55)、高知県(3.37)、埼玉県(3.35)が多い。

感染性胃腸炎の定点当たり報告数は第23週以降減少が続いている。都道府県別では大分県(7.4)、山形県(6.4)、宮崎県(6.3)が多い。

水痘の定点当たり報告数は増加した。都道府県別では山形県(3.47)、福井県(3.09)、熊本県(2.92)、大分県(2.92)が多い。

手足口病の定点当たり報告数は第19週以降増加が続いており、過去5年間の同時期(前週、当該週、後週)と比較してかなり多い。都道府県別では佐賀県(38.4)、福岡県(31.6)、愛媛県(27.2)、熊本県(26.4)が多い。

伝染性紅斑の定点当たり報告数は減少したが、過去5年間の同時期と比較してやや多い。都道府県別では宮崎県(2.67)、群馬県(2.10)、長野県(2.09)、山形県(2.07)が多い。

百日咳の定点当たり報告数は減少した。都道府県別では徳島県(0.30)、沖縄県(0.21)、宮崎県(0.14)が多い。

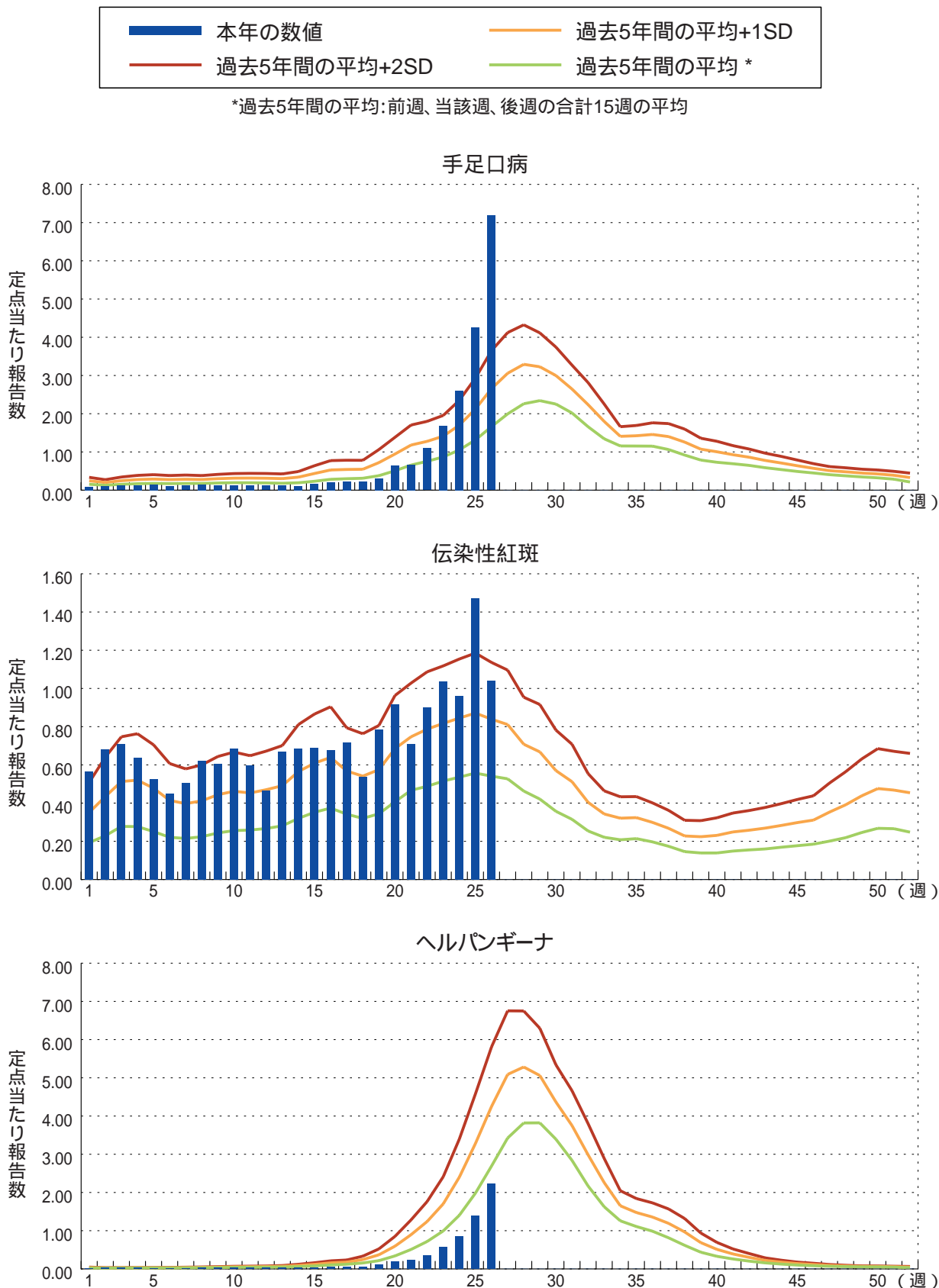
ヘルパンギーナの定点当たり報告数は第19週以降増加が続いている。都道府県別では徳島県(8.8)、鹿児島県(8.8)、宮崎県(6.6)、香川県(5.9)が多い。

流行性耳下腺炎の定点当たり報告数は2週連続で減少した。都道府県別では鹿児島県(3.09)、鳥取県(3.00)、長野県(2.96)が多い。

基幹定点報告疾患

マイコプラズマ肺炎の定点当たり報告数は減少したが、過去5年間の同時期と比較してかなり多い。都道府県別では沖縄県(3.00)、青森県(1.83)、栃木県(1.43)、宮城県(1.42)が多い。

図. 主要定点把握疾患の過去5年間との週別比較(2011年第26週)
 青のバーで示す本年の定点当たり報告数が赤のラインを超えているときには、過去5年間の週と比較してかなり多いことを示す。





注目すべき感染症

手足口病

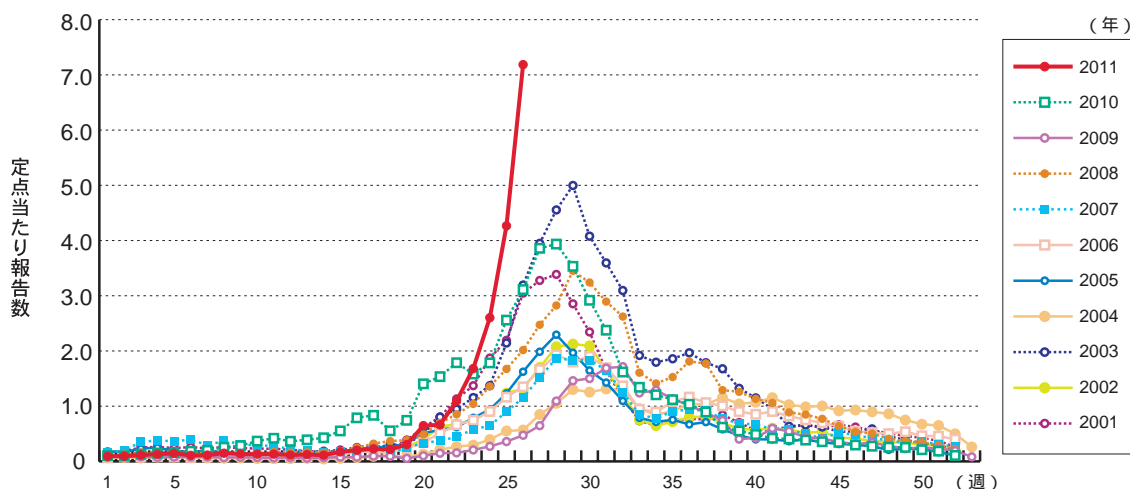
手足口病(hand, foot, and mouth disease : HFMD)は、口腔粘膜および手や足などに現れる水疱性の発疹を主症状とした急性ウイルス性感染症であり、乳幼児を中心に主に夏季に流行する疾患である。臨床的特徴としては、通常は感染から3～5日の潜伏期間の後に、口腔粘膜、手掌、足底や足背などの四肢末端に2～3mmの水疱性発疹が出現する。発熱は約3分の1に認められるが微熱であることが多く、高熱が続くことはあまりない。基本的には数日間の内に治癒する予後良好の疾患であるとされている。しかし稀ではあるが、髄膜炎、小脳失調症、脳炎などの中枢神経系の合併症などのほか、心筋炎、急性弛緩性麻痺などの多彩な臨床症状を呈することが以前より知られている。

病原ウイルスは主にコクサッキーA16(CA16)、エンテロウイルス71(EV71)であり、その他CA6、CA9やCA10などのエンテロウイルスによっても発症する。手足口病の感染経路は飛沫感染、接触感染、糞口感染であり、保育園や幼稚園などの乳幼児の集団生活施設における感染予防は手洗いの励行と排泄物の適正な処理が基本となる。手足口病の病原ウイルスに感染しても全員が典型的な症状を呈するものではなく、不顕性感染例も存在することから、発症して診断された者を隔離しても効果的な対策とはならないと考えるべきである。また、主要症状が回復した後も比較的長期間にわたって児の便などからウイルスが排泄されることがあるが、基本的には軽症疾患であることを踏まえ、回復した児に対して長期間の欠席を求めることは現実的ではない。

手足口病は例年4月頃から患者数が増加し始め、流行のピークは7月の中旬か下旬となり、8月に入ると減少していく、という経過を辿る。

感染症発生動向調査では、全国約3,000カ所の小児科定点からの報告に基づいて手足口病をはじめとする各種小児科疾患の発生動向を分析している。手足口病の報告数は2011年第19週以降増加が続いており、第26週の定点当たり報告数は7.2(報告数22,506)と前週(定点当たり報告数4.27)より大きく増加し、1982年に同調査が開始されて以来では、1995年の第28週(定点当たり報告数7.7)に次いで多い値となった(図1)。都道府県別では佐賀県(38.4)、福岡県

図1. 手足口病の年別・週別発生状況(2001～2011年第26週)



(31.6) 愛媛県(27.2) 熊本県(26.4) 山口県(22.6) 徳島県(21.9) 長崎県(19.3) 島根県(17.1) 兵庫県(14.6) 香川県(13.2)の順となっており、岩手県を除く46都道府県で前週の報告数より増加がみられている。手足口病の流行は中国、四国、九州の地域で大きく、定点当たり報告数の全国平均値を上回っているのは福井県、滋賀県と、この2県より西側の府県のみである(図2)。2011年第1～26週の定点当たり累積報告数は21.01(累積報告数65,843)であり、年齢群別では0～1歳の報告割合が40.3%と例年と比べて高い割合となっている(図3)。

図2. 手足口病の都道府県別定点当たり報告数の推移(2011年第24～26週)

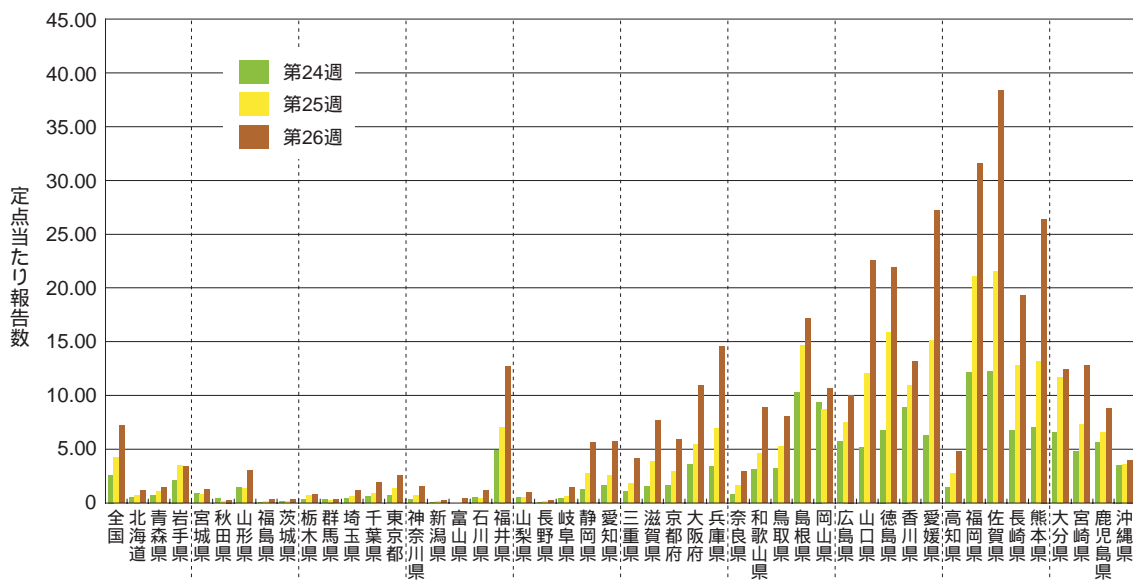
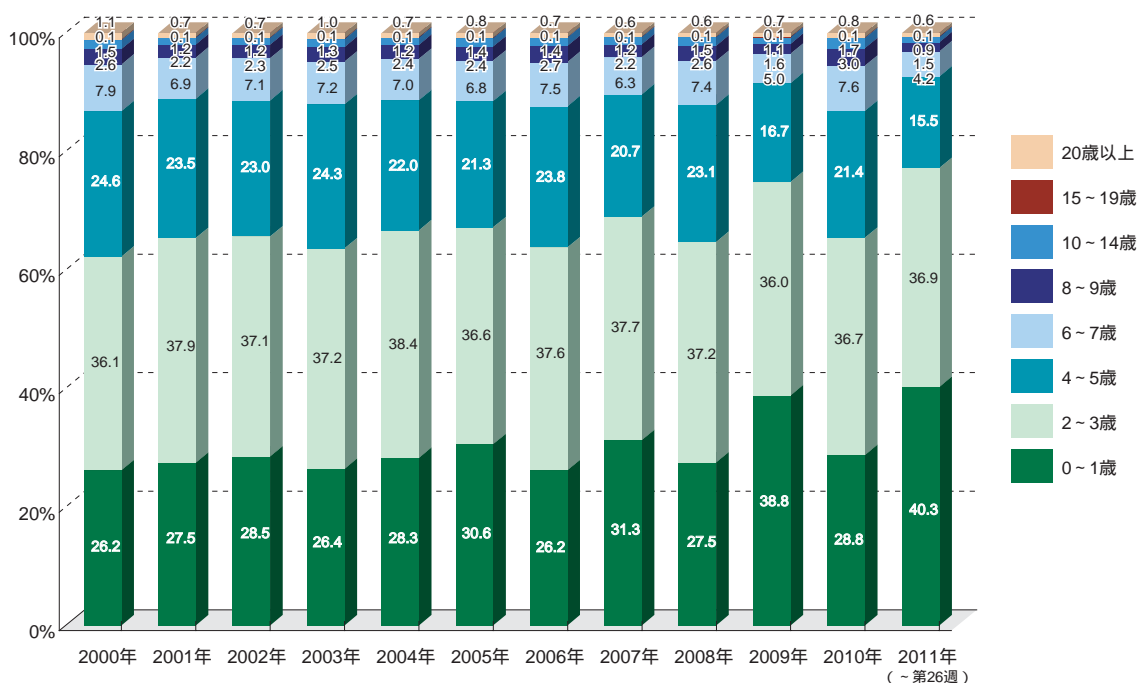
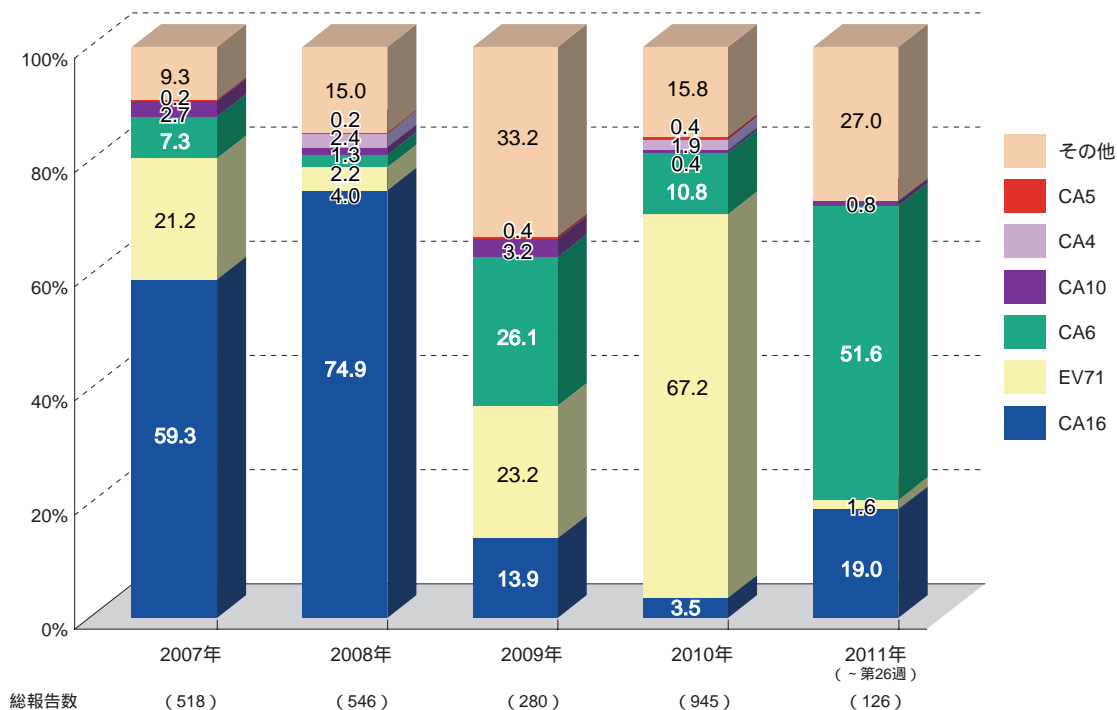


図3. 手足口病の年別・年齢群別割合(2000～2011年第26週)



手足口病の原因ウイルスは、CA16とEV71が代表的であるが、2011年は現時点(2011年7月6日現在)では総検出報告数は126件と少ないものの、CA6が患者から検出されたウイルスの半数以上を占めている(図4)。

図4. 手足口病由来ウイルス分離・検出報告割合(2007 ~ 2011年第26週)



これまでのところ、手足口病の流行は西日本を中心に急速に拡大してきている。臨床現場からは本年の手足口病は、従来の典型例と比べて発疹が大きく、四肢末端に限局せずに広範囲に認められる症例が目立つとの情報も寄せられている(本号14ページ「速報」、16ページ「読者のコーナー」参照)。2011年の手足口病の定点当たり報告数は、間もなく夏季の流行のピークを迎えるものと推察される。今後も流行の拡大には注意が必要である。



病原体情報

* グラフはIASRホームページ(<http://idsc.nih.go.jp/iasr/index-j.html>)からの引用です。

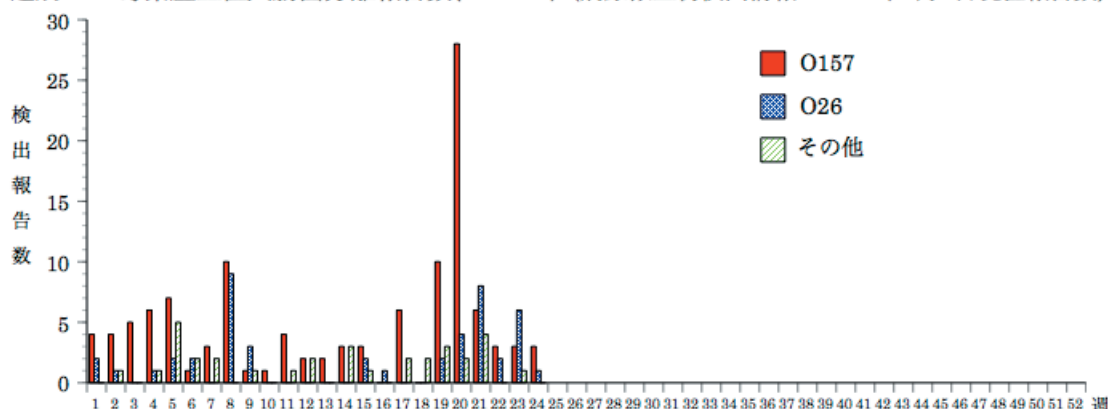
国立感染症研究所・感染症情報センターには各都道府県市の地方衛生研究所(地研)から「病原体個票」と「集団発生病原体票」が報告されています。これには感染症発生動向調査の定点およびその他の医療機関、保健所等で採取された検体から検出された病原体の情報が含まれています。週別の報告数は、病原体が分離・検出された検体の採取日による週ごとの報告数です。地域別の報告数は、その地域に所在する地研からの総報告数を都道府県別に示しています。

(2011年7月7日現在報告分)

ヒトから検出されているVero毒素産生性大腸菌 2011年

2011年第1～24週までの検出総数は194件で、第19～21週に山形県の食中毒集団発生関連例から宮城県でO157(VT1&VT2)が5件、第19～21週に富山県で飲食店集団発生例からO157(VT1&VT2)が24件、第21～22週に岐阜県で保育所集団発生例からO26(VT1)3件が検出されている。

週別Vero毒素産生性大腸菌分離報告数、2011年(病原微生物検出情報:2011年7月7日現在報告数)



* 各都道府県市の地方衛生研究所からの分離/検出報告を図に示した

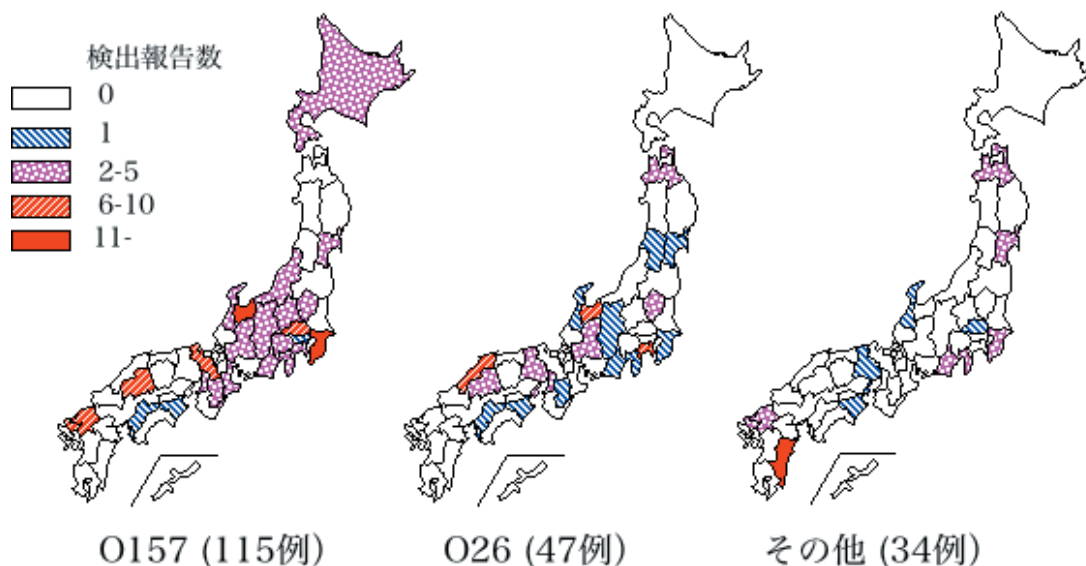


Infectious Agents Surveillance Report

2011年1～6月にO157が24都道府県から115件、O26が18府県から47件、その他の血清型が11県から34件報告されている。

都道府県別Vero毒素産生性大腸菌分離報告状況、2011年

(病原微生物検出情報：2011年7月7日現在報告数)



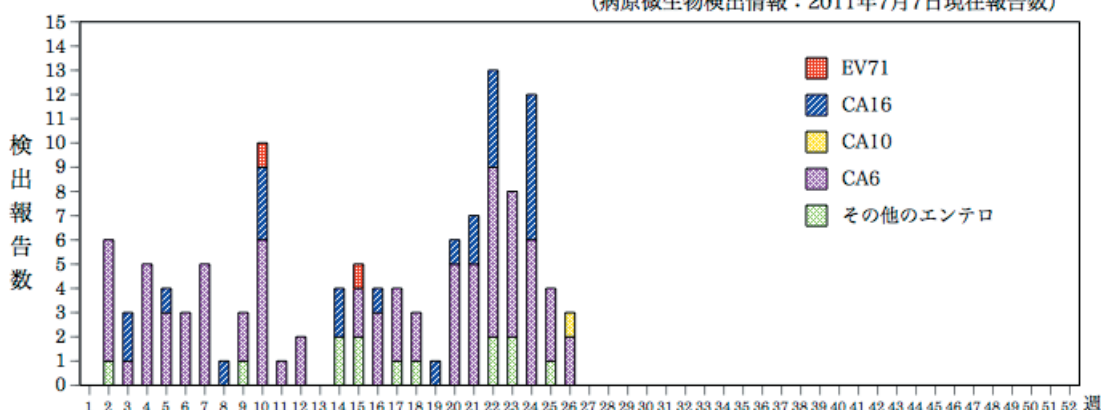
* 各都道府県市の地方衛生研究所からの分離/検出報告を図に示した



手足口病患者から検出されているエンテロウイルス 2011年
 エンテロウイルス71型(EV71)は熊本県から第10週と第15週に各1件が報告されている。
 コクサッキーウイルス(CA)16型は第3～24週に大分県9件、福岡県3件、愛知県、大阪府、香川県各2件など24件の検出が報告されている。
 その他のCAではCA6が第2～26週に高知県28件、兵庫県18件(本号14ページ「速報」参照)、島根県7件、和歌山県、福岡県各4件、大阪府3件、滋賀県、山口県各2件など77件報告されている。

週別手足口病患者からのエンテロウイルス分離・検出報告数、2011年

(病原微生物検出情報：2011年7月7日現在報告数)

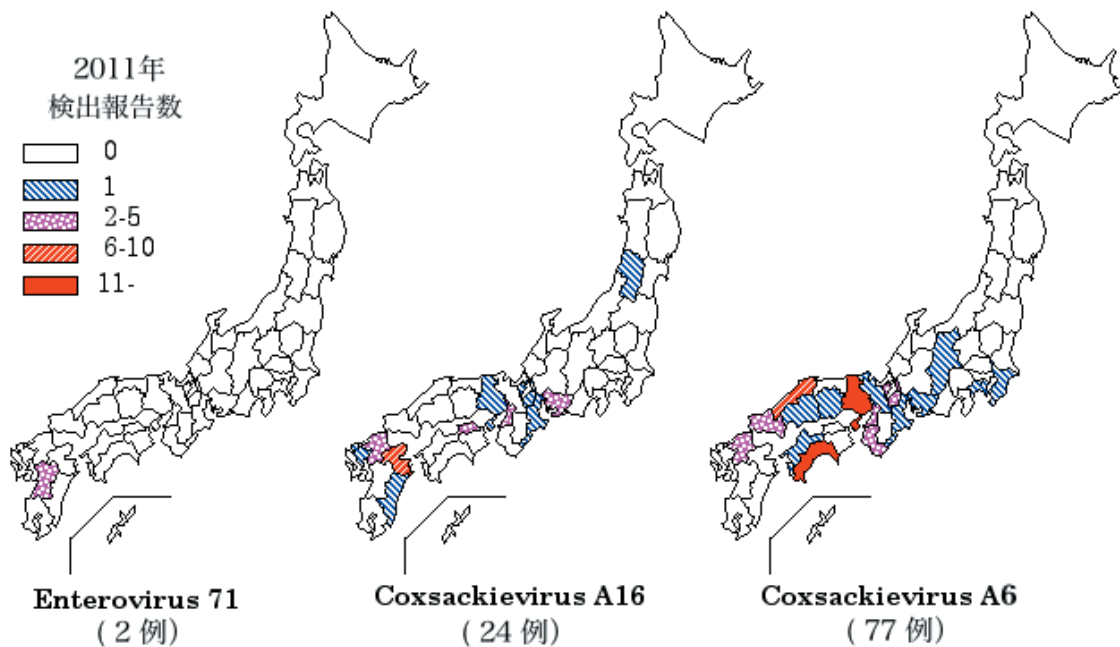


*各都道府県市の地方衛生研究所からの分離/検出報告を図に示した



Infectious Agents Surveillance Report

都道府県別手足口病患者からのエンテロウイルス71型、コクサッキーウイルスA16型、
コクサッキーウイルスA6型分離・検出報告状況、2011年
(病原微生物検出情報：2011年7月7日現在報告数)



*各都道府県市の地方衛生研究所からの分離/検出報告を図に示した

IASR

Infectious Agents Surveillance Report



2010～2011年の手足口病患者からのコクサッキーウイルスA6型の検出状況 - 兵庫県

2010年の感染症発生動向調査における兵庫県の手足口病患者の報告数は、第27週に定点当たり7.2人のピークを示し、2000年の同時期のピーク10.8人以来の流行であった。2010年は病原体定点医療機関から、手足口病患者23名の検体が搬入され、8月までに採取された検体からは14株のエンテロウイルス71型(EV71)が検出され、ここまでの病因の主体と考えられた。一方、10月以降に採取された3名からはすべてコクサッキーウイルスA6型(CA6)が検出され、EV71は検出されなかった。

2011年は、第20週から手足口病患者は増加傾向を示し、第25週に定点当たり7.0人となり、2010年の同時期を超える状況となっている。2011年は5月末までに病原体定点から1月に2名、2月に2名、3～5月に各1名の、計7名の手足口病患者の検体が搬入され、7名全員からCA6が検出された。このため、昨年の10月以降手足口病患者から検出されたのはすべてCA6である。その他にヘルパンギーナ患者1名からもCA6が検出された。

PCR法でCA6の遺伝子を検出したいずれの検体からもRD-18SおよびVero-E6細胞でウイルスは分離されなかった。ウイルスの検出は、プライマーEVP4とOL68-1¹⁾を用いたPCR法でエンテロウイルスの5'非翻訳～VP2領域(650bp)を増幅した。今回の11株のCA6のVP4コード領域(207bp)の塩基配列は、2009年に中国で検出されたCA6(GenBank No.HQ005435)と97.1～99.0%の相同性を有しており、これらの株間で同領域のアミノ酸配列に違いは認められなかった。過去に兵庫県で検出されたCA6で最も塩基配列が近かったのは2003年の検出株²⁾(GenBank No.AB179695)であるが、これとのアミノ酸配列の一致率は97.1%(67/69)であった。

最近の手足口病患者の中に典型的な手足口病とは異なる発疹像が認められることがあるが、これがCA6に起因する症状なのか否かについてはさらなる検討が必要である。手足口病患者は夏場に向けてさらに増加することが予想され、今後の手足口病患者等からのCA6検出状況およびそのウイルスの性状を注視する必要がある。

参考文献

- 1) 石古博昭,他,臨床とウイルス 27: 283-293,1999
- 2) 藤本嗣人,他,臨床とウイルス 33: 141-145,2005

兵庫県立健康生活科学研究所感染症部
 榎本美貴 高井伝仕 近平雅嗣
 国立感染症研究所
 花岡 希 岡部信彦 谷口清州 清水博之 藤本嗣人
 岡藤小児科医院 岡藤輝夫 岡藤隆夫
 兵庫県立塚口病院 飯尾 潤
 たなか医院 田中一宏

(IASR 2011年7月号掲載予定記事より抜粋、詳細は同号参照)



感染症の話

今週はお休みさせていただきます。
「感染症の話」過去の掲載分については
<http://idsc.nih.go.jp/idwr/kansen/index.html>
でご覧いただけます。



読者のコーナー

投稿(速報):

岡山市における手足口病の症状とコクサッキーウイルスA6型の検出

岡山市では手足口病の流行が全国に先駆けて起こっており、市内の定点医療機関からの患者報告数は2011年第13週から増加し続け、第24週には過去10年で最多の報告数となった。第26週では更に増加し、定点当たり報告数は13.6となった。年齢分布は1歳以下が半数で流行拡大によっても大きく変わらないが、乳児の割合が増加してきている。岡山市保健所は、第25週(6月23日)に発症した2例の手足口病患者からの咽頭拭い液を病原体定点医療機関において採取し、ウイルス検索を実施した結果、2検体ともコクサッキーウイルスA6型(CA6)が検出された。

1例目は9カ月女児で、6月23日に39.2度の発熱をきたしたが翌25日には解熱し、同日の夜から上下肢、臀部、首、軟口蓋に発疹・水疱が出現した。患児からの検体は27日に採取した。2例目は4歳1カ月男児で、23日に38.5度の発熱をきたし、25日に解熱。同日の夜から手掌、足底に発疹・水疱が出現した。患児からの検体は27日に採取した。当該診療所では、これまでみられていた典型的な手足口病発症例とは多少異なり、1例目のように高熱が先行し、上腕、臀部、首回りの発疹が、従来の好発部位であった手掌、足底より先目立つ等の臨床的特長を有する例を多く経験している。さらに手掌、足底に発疹がない例や、水疱が大きく水痘との鑑別を要する例もある。なお、熱性けいれんを起こす例はあるものの、現在のところ全例順調に軽快している。また、地域の重症小児感染症患者の診療を担う国立病院機構岡山医療センター小児科にも重症例の紹介はないとのことである。

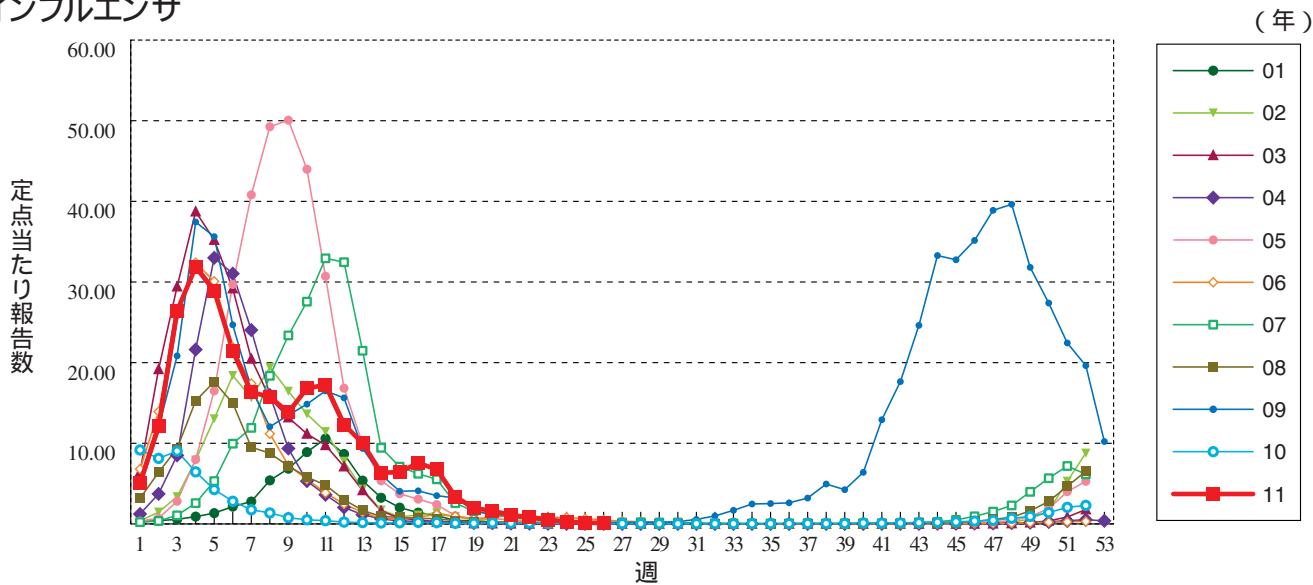
岡山県環境保健センターにおいて、上記咽頭拭い液から直接抽出したRNAを用い、エンテロウイルスのVP4 - VP2遺伝子の一部を増幅する逆転写PCRを行った。得られたPCR産物の塩基配列をGenBankデータベースに登録された配列と比較したところ、2件とも2009年に中国で検出されたCA6(Acc.No.HQ005435)の塩基配列と最も高い相同性(97%)を示した。国内CA6株では、2005年に兵庫県で検出された株(Acc.No.AB282805)との相同性が92%と最も高かった。

ニコニコこどもクリニック 小野博通
岡山県環境保健センター 濱野雅子
岡山市保健所 中瀬克己

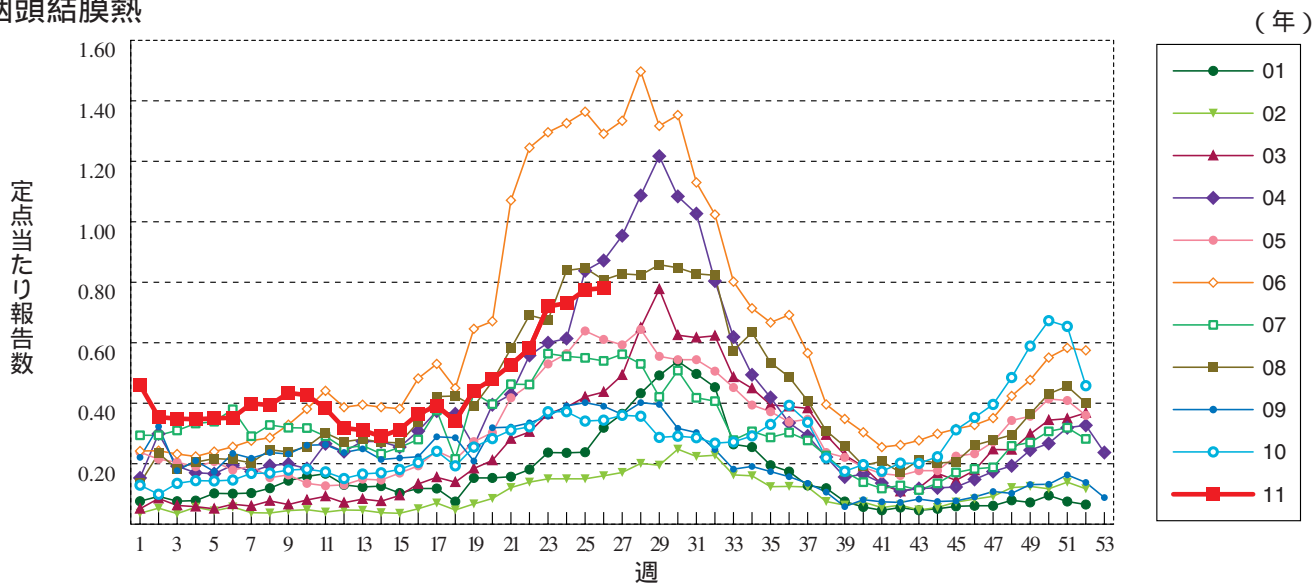


グラフ総覧(26週)

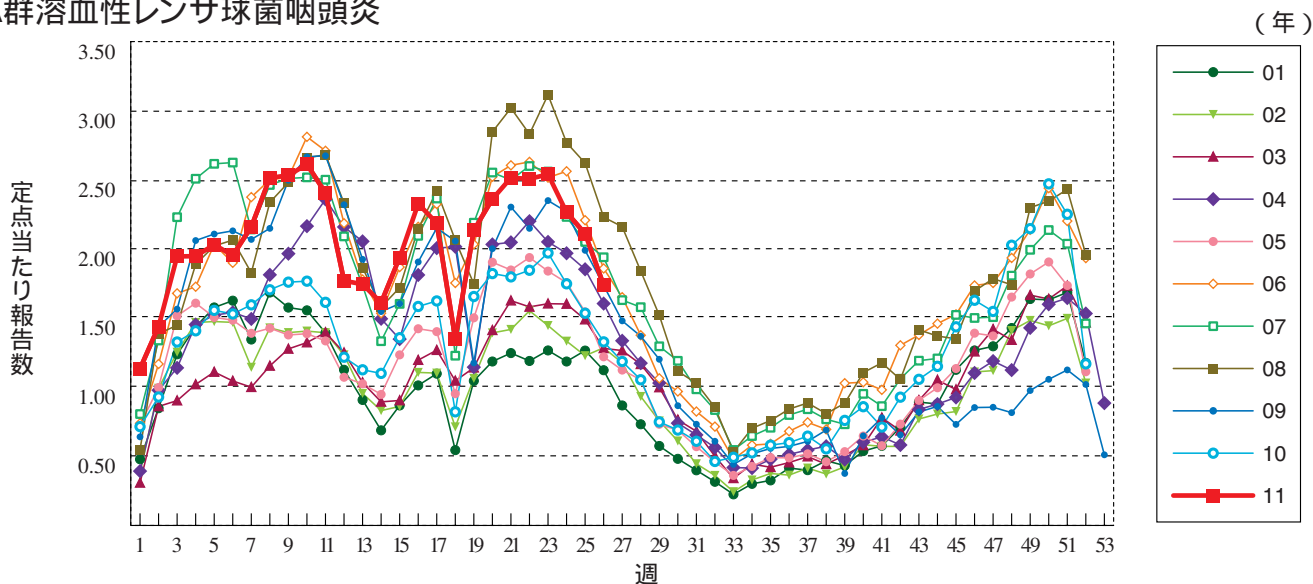
インフルエンザ



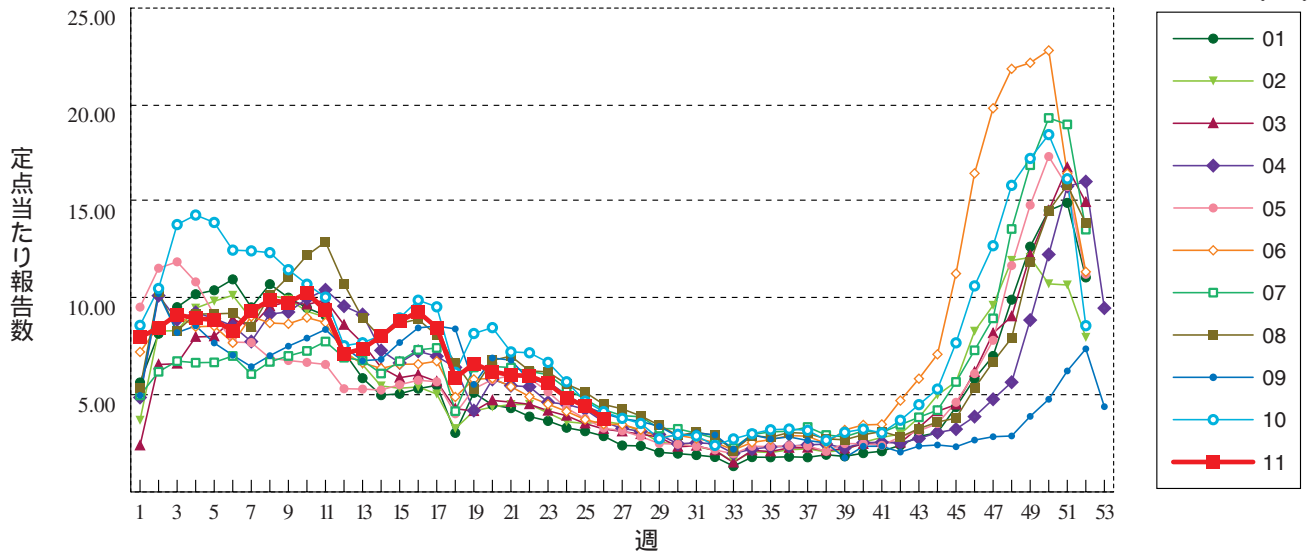
咽頭結膜熱



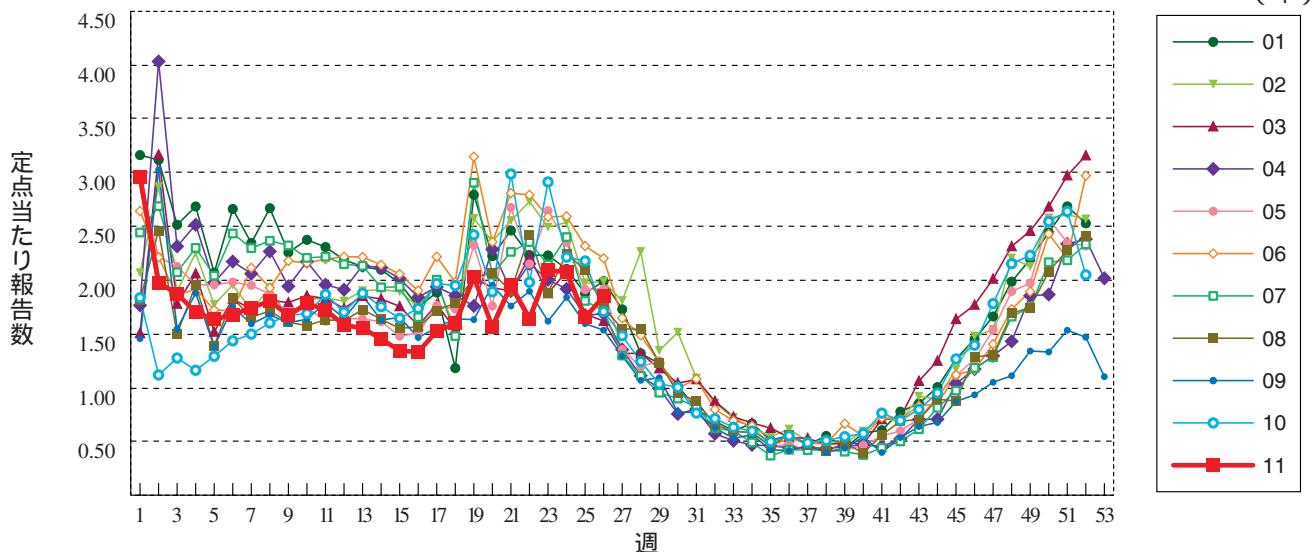
A群溶血性レンサ球菌咽頭炎



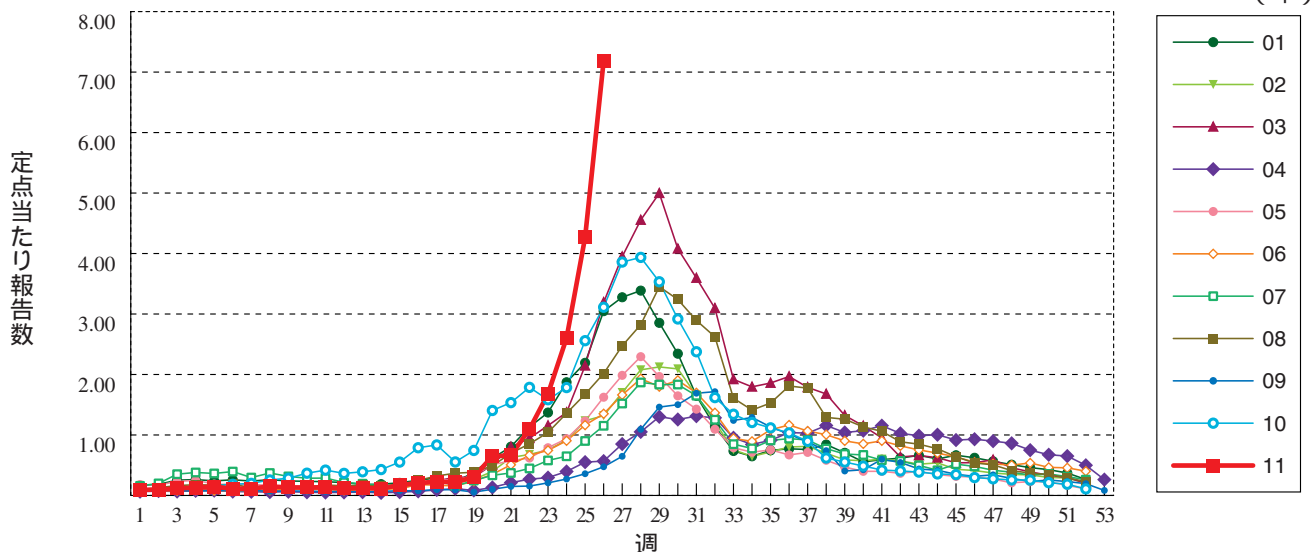
感染性胃腸炎 1999年3月までは「乳児嘔吐下痢症」として報告された患者も含む



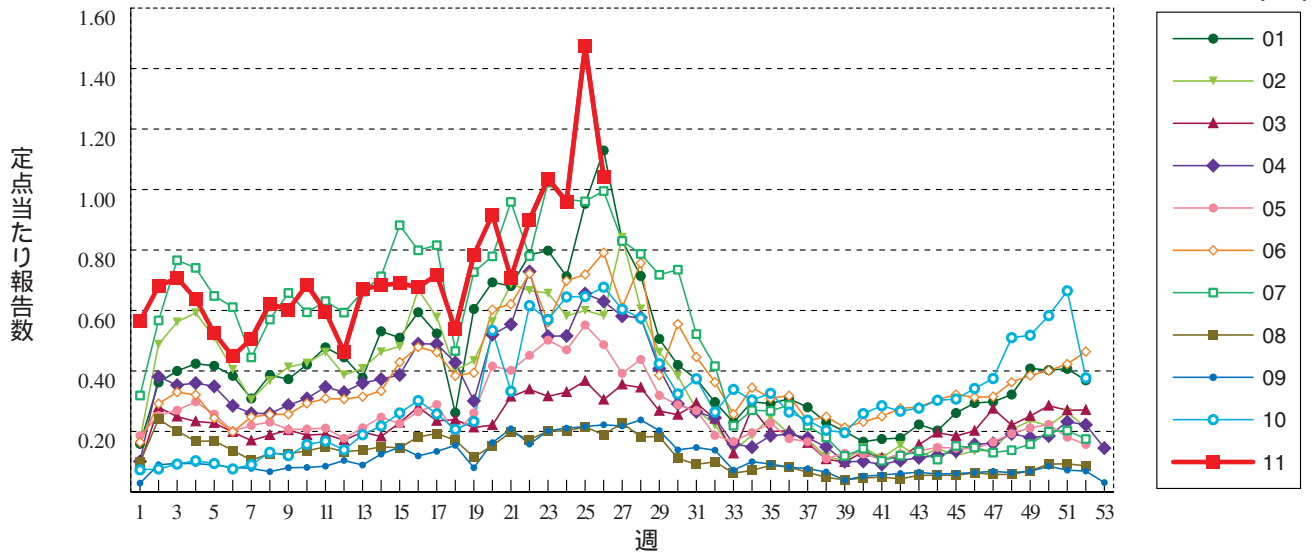
水痘



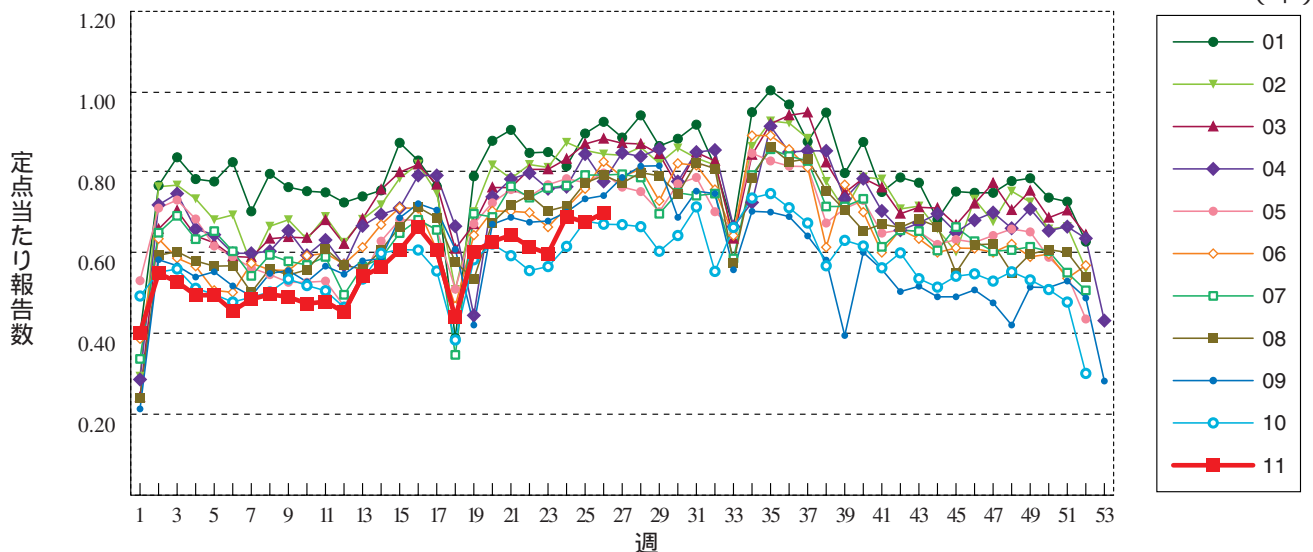
手足口病



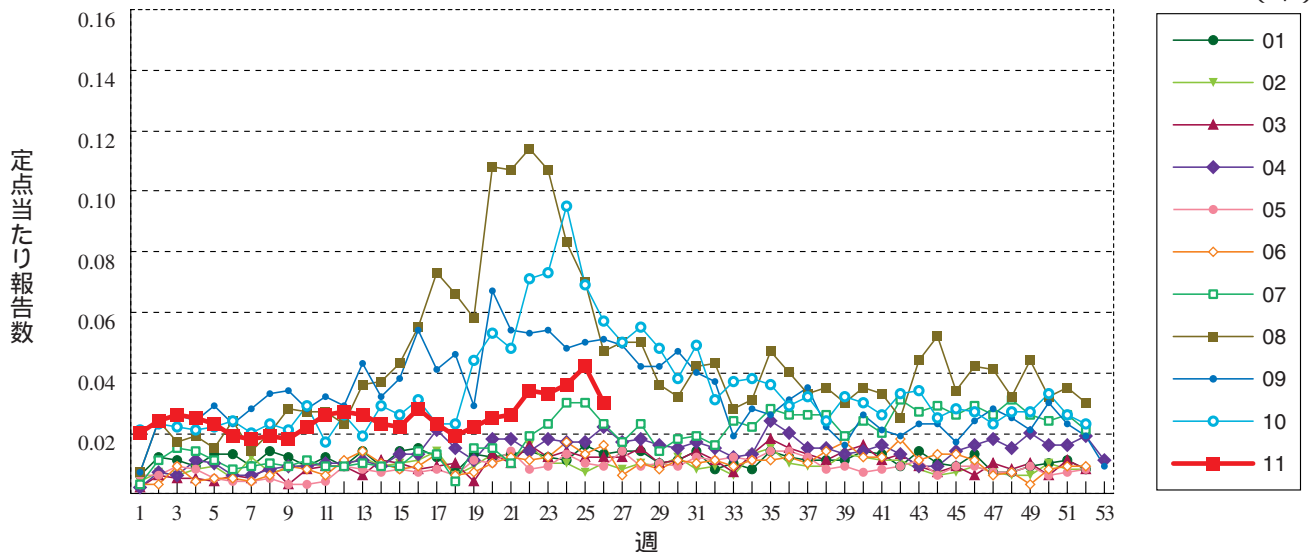
伝染性紅斑



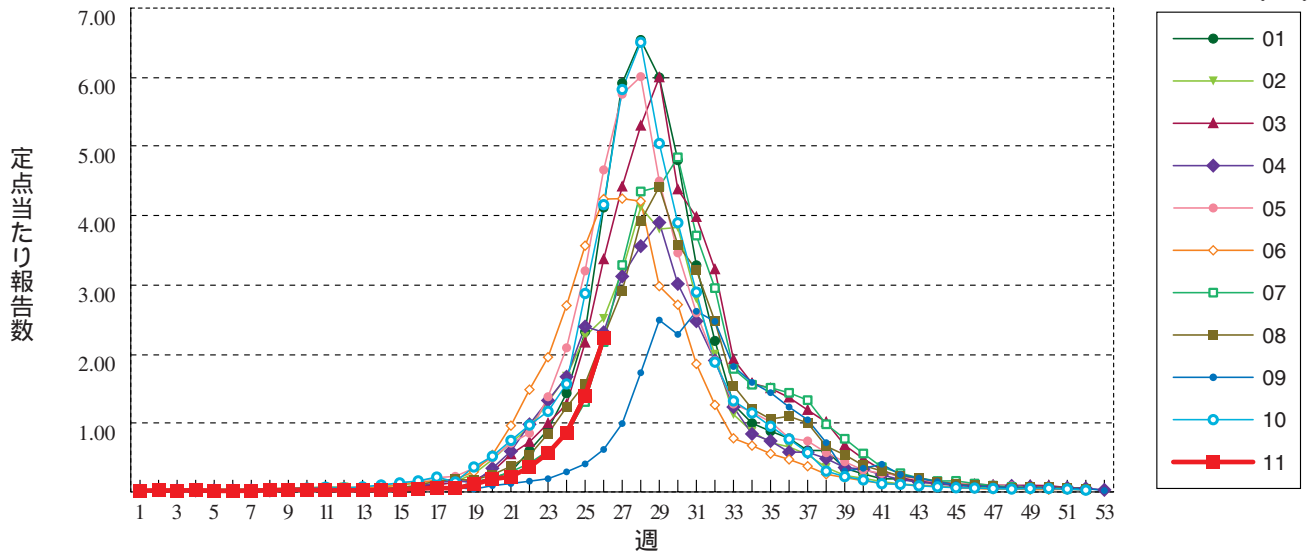
突発性発しん



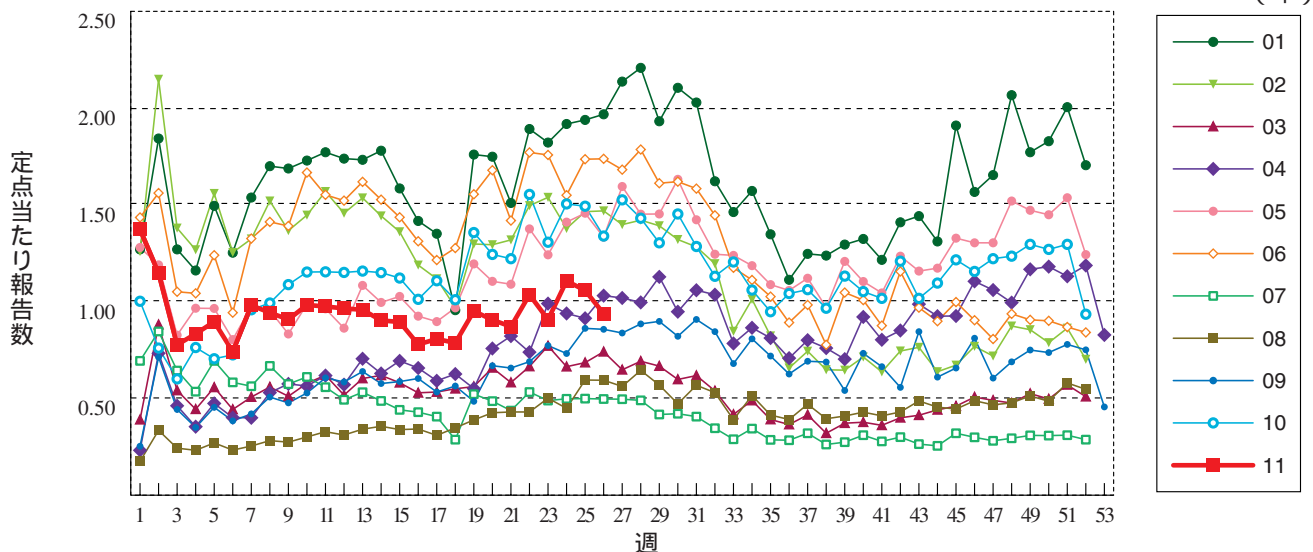
百日咳



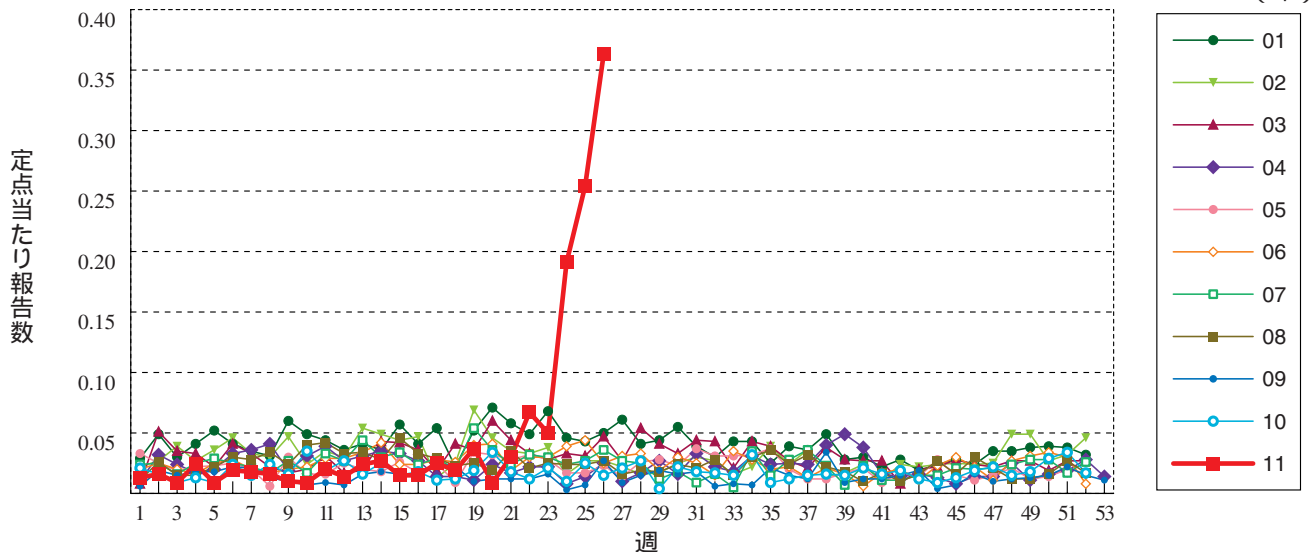
ヘルパンギーナ



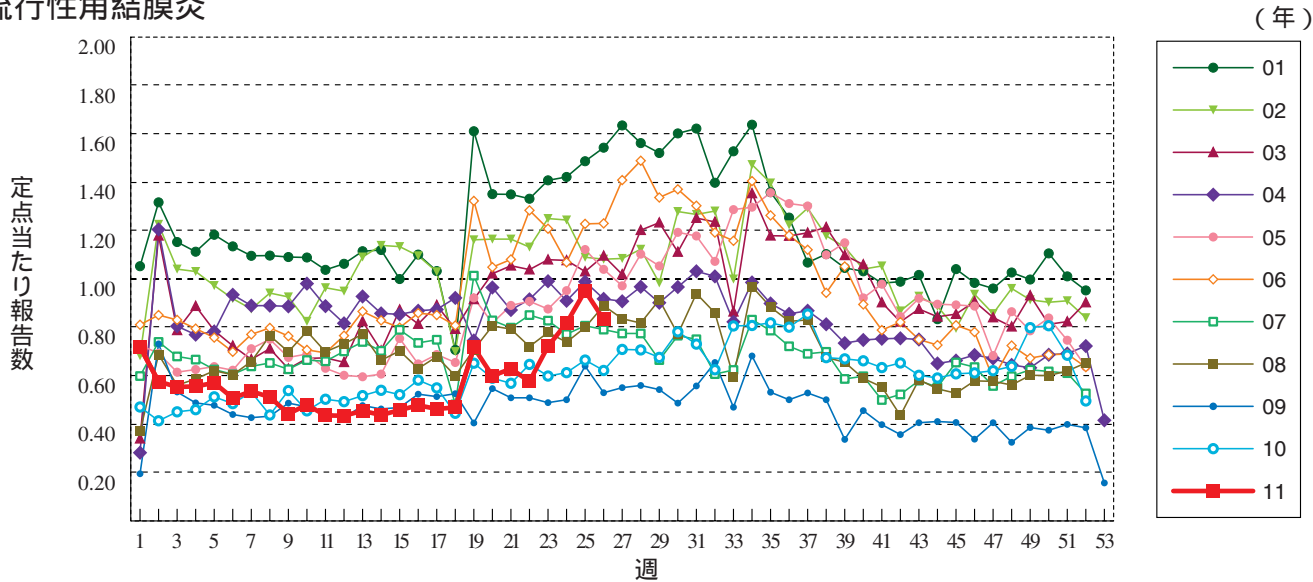
流行性耳下腺炎



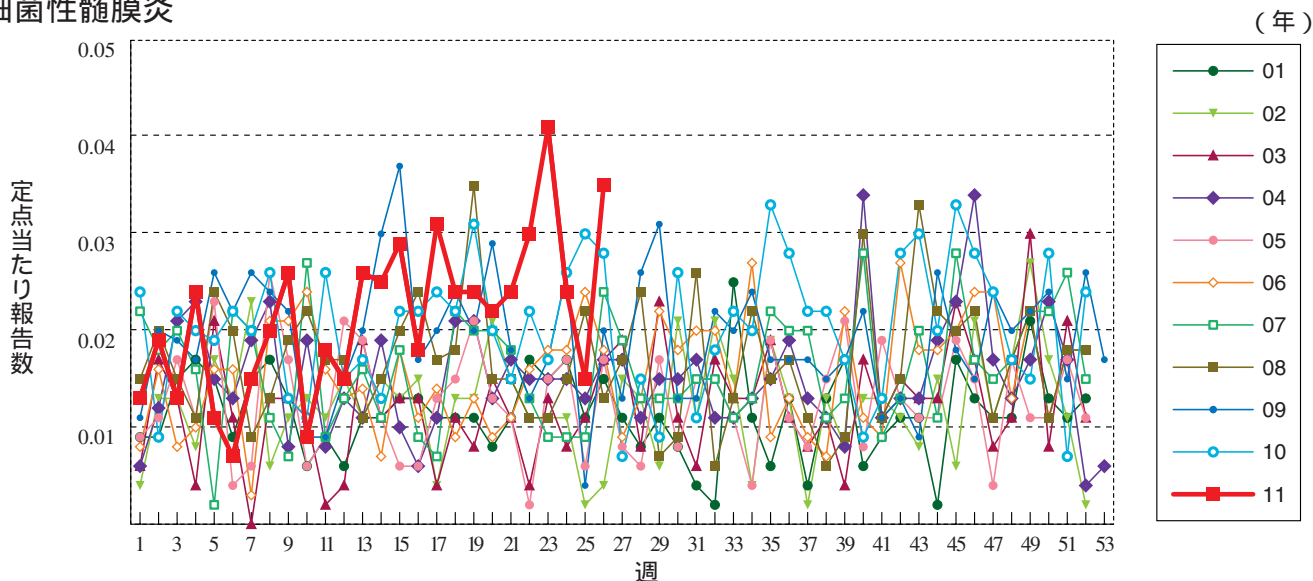
急性出血性結膜炎



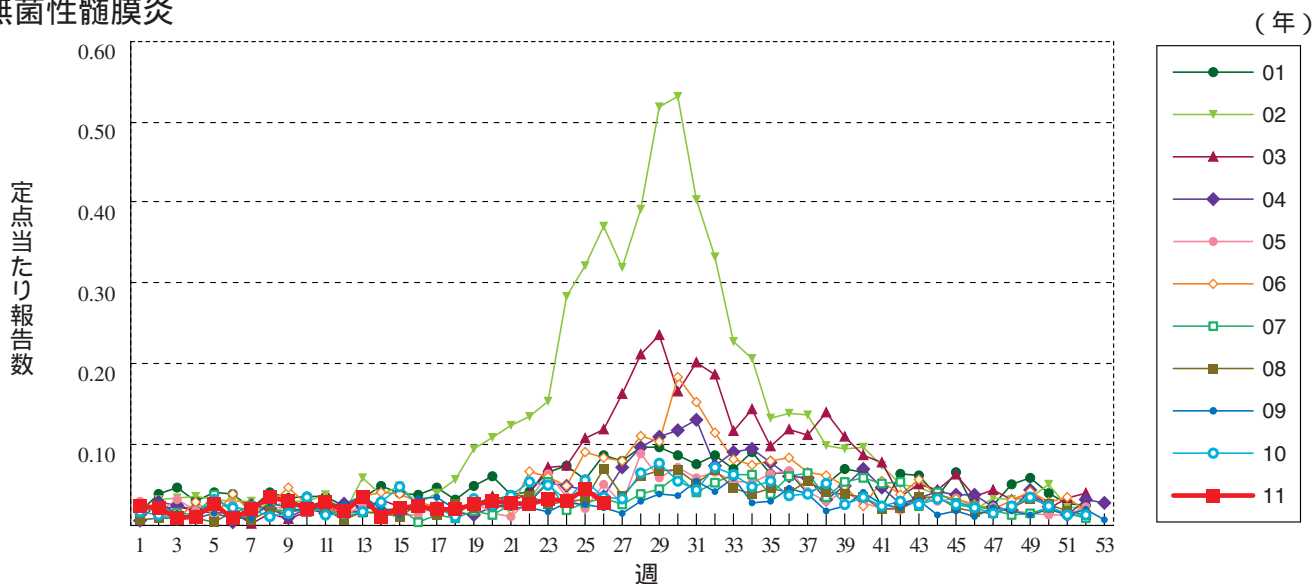
流行性角結膜炎



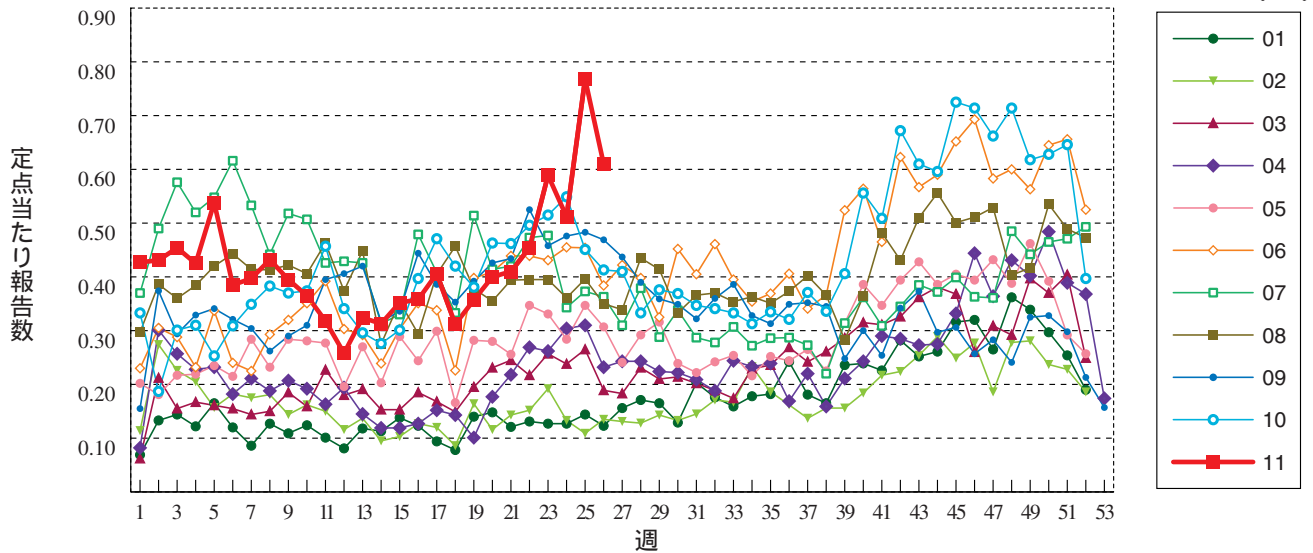
細菌性髄膜炎



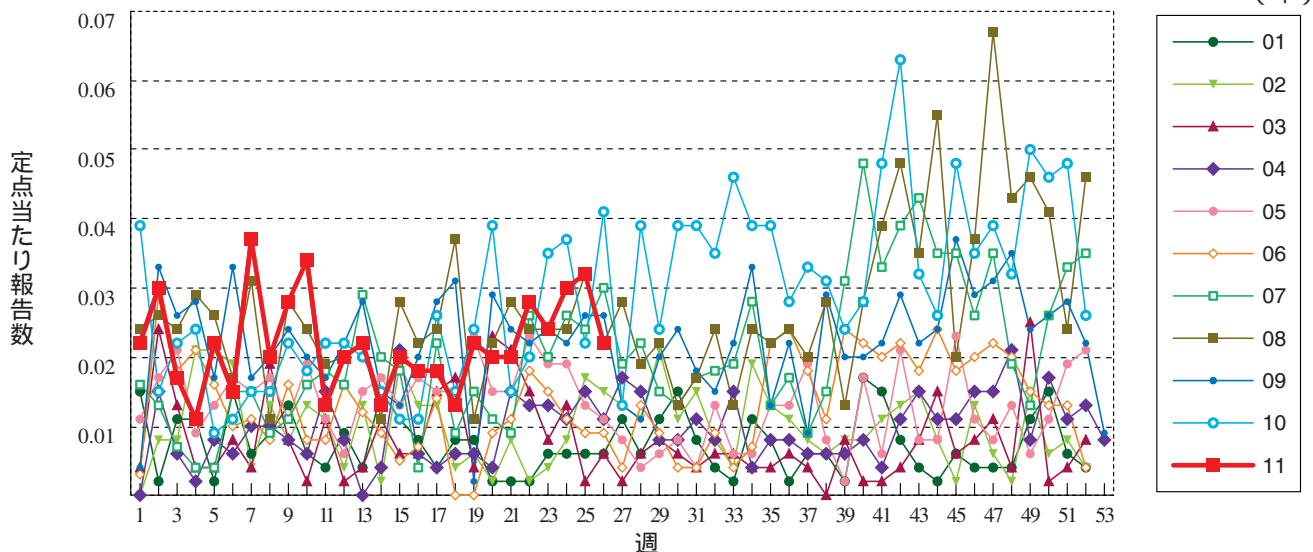
無菌性髄膜炎



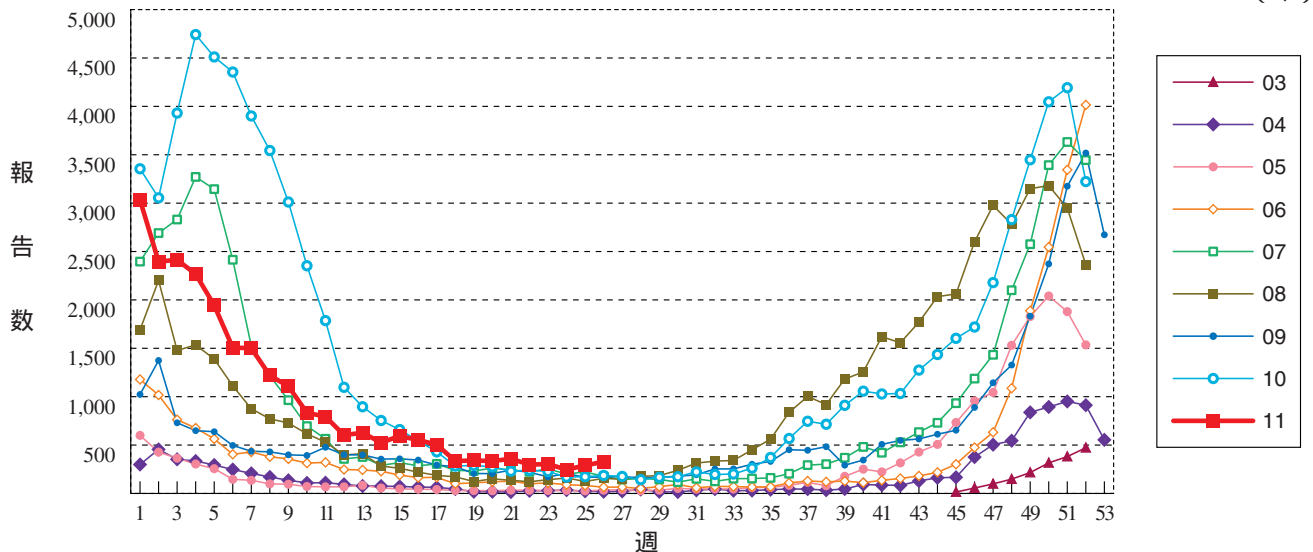
マイコプラズマ肺炎



クラミジア肺炎(オウム病を除く)



RSウイルス感染症 定点当たり報告数ではなく、報告数を示しています。





26週のデータ

注)表中の報告数は7月6日集計分であり、その後の報告は次週以降の累積に反映されます。
 新型インフルエンザは掲載していません。

報告数・累積報告数、疾病・都道府県別

2011年26週

	エボラ出血熱		クリミア・コンゴ出血熱		痘 そう		南米出血熱		ペスト		マールブルグ病		ラッサ熱		急性灰白髄炎		結 核	
	報告数	累積	報告数	累積	報告数	累積	報告数	累積	報告数	累積	報告数	累積	報告数	累積	報告数	累積	報告数	累積
総 数	-	-	-	-	-	-	-	-	-	-	-	-	-	-	-	1	379	14348
北海道	-	-	-	-	-	-	-	-	-	-	-	-	-	-	-	-	5	527
青森県	-	-	-	-	-	-	-	-	-	-	-	-	-	-	-	-	5	190
岩手県	-	-	-	-	-	-	-	-	-	-	-	-	-	-	-	-	-	76
宮城県	-	-	-	-	-	-	-	-	-	-	-	-	-	-	-	-	1	155
秋田県	-	-	-	-	-	-	-	-	-	-	-	-	-	-	-	-	8	95
山形県	-	-	-	-	-	-	-	-	-	-	-	-	-	-	-	-	10	135
福島県	-	-	-	-	-	-	-	-	-	-	-	-	-	-	-	-	4	139
茨城県	-	-	-	-	-	-	-	-	-	-	-	-	-	-	-	-	16	316
栃木県	-	-	-	-	-	-	-	-	-	-	-	-	-	-	-	-	4	159
群馬県	-	-	-	-	-	-	-	-	-	-	-	-	-	-	-	-	1	104
埼玉県	-	-	-	-	-	-	-	-	-	-	-	-	-	-	-	-	24	719
千葉県	-	-	-	-	-	-	-	-	-	-	-	-	-	-	-	-	28	717
東京都	-	-	-	-	-	-	-	-	-	-	-	-	-	-	1	63	2240	
神奈川県	-	-	-	-	-	-	-	-	-	-	-	-	-	-	-	-	31	998
新潟県	-	-	-	-	-	-	-	-	-	-	-	-	-	-	-	-	12	180
富山県	-	-	-	-	-	-	-	-	-	-	-	-	-	-	-	-	2	102
石川県	-	-	-	-	-	-	-	-	-	-	-	-	-	-	-	-	3	146
福井県	-	-	-	-	-	-	-	-	-	-	-	-	-	-	-	-	2	92
山梨県	-	-	-	-	-	-	-	-	-	-	-	-	-	-	-	-	1	72
長野県	-	-	-	-	-	-	-	-	-	-	-	-	-	-	-	-	11	179
岐阜県	-	-	-	-	-	-	-	-	-	-	-	-	-	-	-	-	4	248
静岡県	-	-	-	-	-	-	-	-	-	-	-	-	-	-	-	-	4	307
愛知県	-	-	-	-	-	-	-	-	-	-	-	-	-	-	-	-	19	1017
三重県	-	-	-	-	-	-	-	-	-	-	-	-	-	-	-	-	4	168
滋賀県	-	-	-	-	-	-	-	-	-	-	-	-	-	-	-	-	5	162
京都府	-	-	-	-	-	-	-	-	-	-	-	-	-	-	-	-	-	242
大阪府	-	-	-	-	-	-	-	-	-	-	-	-	-	-	-	-	14	697
兵庫県	-	-	-	-	-	-	-	-	-	-	-	-	-	-	-	-	16	576
奈良県	-	-	-	-	-	-	-	-	-	-	-	-	-	-	-	-	-	145
和歌山県	-	-	-	-	-	-	-	-	-	-	-	-	-	-	-	-	-	247
鳥取県	-	-	-	-	-	-	-	-	-	-	-	-	-	-	-	-	-	57
島根県	-	-	-	-	-	-	-	-	-	-	-	-	-	-	-	-	7	109
岡山県	-	-	-	-	-	-	-	-	-	-	-	-	-	-	-	-	4	231
広島県	-	-	-	-	-	-	-	-	-	-	-	-	-	-	-	-	13	458
山口県	-	-	-	-	-	-	-	-	-	-	-	-	-	-	-	-	2	157
徳島県	-	-	-	-	-	-	-	-	-	-	-	-	-	-	-	-	3	97
香川県	-	-	-	-	-	-	-	-	-	-	-	-	-	-	-	-	-	87
愛媛県	-	-	-	-	-	-	-	-	-	-	-	-	-	-	-	-	5	139
高知県	-	-	-	-	-	-	-	-	-	-	-	-	-	-	-	-	3	80
福岡県	-	-	-	-	-	-	-	-	-	-	-	-	-	-	-	-	10	597
佐賀県	-	-	-	-	-	-	-	-	-	-	-	-	-	-	-	-	5	174
長崎県	-	-	-	-	-	-	-	-	-	-	-	-	-	-	-	-	5	176
熊本県	-	-	-	-	-	-	-	-	-	-	-	-	-	-	-	-	-	179
大分県	-	-	-	-	-	-	-	-	-	-	-	-	-	-	-	-	6	151
宮崎県	-	-	-	-	-	-	-	-	-	-	-	-	-	-	-	-	6	141
鹿児島県	-	-	-	-	-	-	-	-	-	-	-	-	-	-	-	-	9	193
沖縄県	-	-	-	-	-	-	-	-	-	-	-	-	-	-	-	-	4	172

*病原体がSARSコロナウイルスであるものに限る。

報告数・累積報告数, 疾病・都道府県別

2011年26週

	ジフテリア		重症急性 呼吸器症候群*		鳥インフル エンザ(H5N1)		コレラ		細菌性赤痢		腸管出血性 大腸菌感染症		腸チフス		パラチフス		E型肝炎	
	報告数	累積	報告数	累積	報告数	累積	報告数	累積	報告数	累積	報告数	累積	報告数	累積	報告数	累積	報告数	累積
総 数	-	-	-	-	-	-	2	2	3	99	63	1173	1	10	-	13	1	36
北海道	-	-	-	-	-	-	-	-	-	-	-	20	-	-	-	-	-	7
青森県	-	-	-	-	-	-	-	-	-	-	-	9	-	-	-	-	-	-
岩手県	-	-	-	-	-	-	-	-	-	-	1	18	-	-	-	-	-	-
宮城県	-	-	-	-	-	-	-	-	-	4	1	19	-	-	-	-	-	-
秋田県	-	-	-	-	-	-	-	-	-	1	-	3	-	-	-	-	-	-
山形県	-	-	-	-	-	-	-	-	-	-	-	205	-	-	-	-	-	-
福島県	-	-	-	-	-	-	-	-	-	1	-	17	-	-	-	-	1	1
茨城県	-	-	-	-	-	-	-	-	-	1	-	10	-	-	-	-	-	-
栃木県	-	-	-	-	-	-	-	-	-	1	-	7	-	-	-	-	-	-
群馬県	-	-	-	-	-	-	-	-	-	-	-	1	3	-	-	-	-	-
埼玉県	-	-	-	-	-	-	-	-	-	1	1	21	-	1	-	-	-	-
千葉県	-	-	-	-	-	-	-	-	-	6	1	69	-	-	-	1	-	2
東京都	-	-	-	-	-	-	-	-	1	27	11	56	-	2	-	8	-	6
神奈川県	-	-	-	-	-	-	1	-	10	1	45	-	-	-	2	-	1	-
新潟県	-	-	-	-	-	-	-	-	-	1	-	7	-	-	-	-	-	-
富山県	-	-	-	-	-	-	-	-	-	-	10	140	-	-	-	-	-	-
石川県	-	-	-	-	-	-	-	-	-	-	1	11	-	1	-	-	-	1
福井県	-	-	-	-	-	-	1	-	1	1	9	-	-	-	-	-	-	-
山梨県	-	-	-	-	-	-	-	-	-	-	-	3	-	-	-	-	-	-
長野県	-	-	-	-	-	-	-	-	2	2	3	6	-	-	-	-	-	-
岐阜県	-	-	-	-	-	-	-	-	-	-	1	14	-	-	-	-	-	1
静岡県	-	-	-	-	-	-	-	-	-	4	-	13	-	-	-	-	-	2
愛知県	-	-	-	-	-	-	-	-	-	5	1	39	-	1	-	1	-	2
三重県	-	-	-	-	-	-	-	-	-	1	-	11	-	-	-	1	-	2
滋賀県	-	-	-	-	-	-	-	-	-	2	2	17	-	-	-	-	-	-
京都府	-	-	-	-	-	-	-	-	-	1	1	20	-	-	-	-	-	-
大阪府	-	-	-	-	-	-	-	-	-	4	3	43	-	2	-	-	-	-
兵庫県	-	-	-	-	-	-	-	-	-	2	1	36	-	-	-	-	-	2
奈良県	-	-	-	-	-	-	-	-	-	-	-	8	-	-	-	-	-	-
和歌山県	-	-	-	-	-	-	-	-	-	-	-	-	-	-	-	-	-	1
鳥取県	-	-	-	-	-	-	-	-	-	-	-	6	-	-	-	-	-	-
島根県	-	-	-	-	-	-	-	-	-	-	-	67	-	-	-	-	-	-
岡山県	-	-	-	-	-	-	-	-	-	-	1	23	-	-	-	-	-	1
広島県	-	-	-	-	-	-	-	-	-	7	2	19	-	-	-	-	-	-
山口県	-	-	-	-	-	-	-	-	-	-	2	9	-	-	-	-	-	1
徳島県	-	-	-	-	-	-	-	-	-	-	-	4	-	-	-	-	-	1
香川県	-	-	-	-	-	-	-	-	-	1	2	4	-	-	-	-	-	-
愛媛県	-	-	-	-	-	-	-	-	-	-	1	3	-	-	-	-	-	1
高知県	-	-	-	-	-	-	-	-	-	-	-	-	-	-	-	-	-	-
福岡県	-	-	-	-	-	-	-	-	-	12	6	49	-	1	-	-	-	2
佐賀県	-	-	-	-	-	-	-	-	-	-	-	12	-	-	-	-	-	1
長崎県	-	-	-	-	-	-	-	-	-	-	-	9	-	1	-	-	-	1
熊本県	-	-	-	-	-	-	-	-	-	-	2	28	-	-	-	-	-	-
大分県	-	-	-	-	-	-	-	-	-	-	-	9	1	1	-	-	-	-
宮崎県	-	-	-	-	-	-	-	-	-	-	3	21	-	-	-	-	-	-
鹿児島県	-	-	-	-	-	-	-	-	-	1	2	23	-	-	-	-	-	-
沖縄県	-	-	-	-	-	-	-	-	-	3	1	8	-	-	-	-	-	-

報告数・累積報告数, 疾病・都道府県別

2011年26週

	ウエストナイル熱		A型肝炎		エキノコックス症		黄熱		オウム病		オムスク出血熱		回帰熱		キャサナル森林病		Q熱	
	報告数	累積	報告数	累積	報告数	累積	報告数	累積	報告数	累積	報告数	累積	報告数	累積	報告数	累積	報告数	累積
総数	-	-	1	131	-	11	-	-	-	8	-	-	-	-	-	-	-	-
北海道	-	-	-	-	-	8	-	-	-	-	-	-	-	-	-	-	-	-
青森県	-	-	-	-	-	-	-	-	-	-	-	-	-	-	-	-	-	-
岩手県	-	-	-	3	-	-	-	-	-	-	-	-	-	-	-	-	-	-
宮城県	-	-	-	4	-	1	-	-	-	-	-	-	-	-	-	-	-	-
秋田県	-	-	-	-	-	-	-	-	-	-	-	-	-	-	-	-	-	-
山形県	-	-	-	-	-	-	-	-	-	-	-	-	-	-	-	-	-	-
福島県	-	-	-	1	-	-	-	-	-	-	-	-	-	-	-	-	-	-
茨城県	-	-	-	2	-	-	-	-	-	-	-	-	-	-	-	-	-	-
栃木県	-	-	-	2	-	-	-	-	-	-	-	-	-	-	-	-	-	-
群馬県	-	-	-	3	-	-	-	-	-	-	-	-	-	-	-	-	-	-
埼玉県	-	-	-	4	-	1	-	-	-	-	-	-	-	-	-	-	-	-
千葉県	-	-	-	49	-	-	-	-	-	-	-	-	-	-	-	-	-	-
東京都	-	-	-	19	-	1	-	-	-	1	-	-	-	-	-	-	-	-
神奈川県	-	-	-	9	-	-	-	-	-	1	-	-	-	-	-	-	-	-
新潟県	-	-	-	-	-	-	-	-	-	-	-	-	-	-	-	-	-	-
富山県	-	-	-	-	-	-	-	-	-	-	-	-	-	-	-	-	-	-
石川県	-	-	-	-	-	-	-	-	-	-	-	-	-	-	-	-	-	-
福井県	-	-	-	-	-	-	-	-	-	-	-	-	-	-	-	-	-	-
山梨県	-	-	-	1	-	-	-	-	-	-	-	-	-	-	-	-	-	-
長野県	-	-	-	2	-	-	-	-	-	-	-	-	-	-	-	-	-	-
岐阜県	-	-	-	-	-	-	-	-	-	-	-	-	-	-	-	-	-	-
静岡県	-	-	-	2	-	-	-	-	-	-	-	-	-	-	-	-	-	-
愛知県	-	-	-	1	-	-	-	-	-	-	-	-	-	-	-	-	-	-
三重県	-	-	1	2	-	-	-	-	-	-	-	-	-	-	-	-	-	-
滋賀県	-	-	-	-	-	-	-	-	-	-	-	-	-	-	-	-	-	-
京都府	-	-	-	-	-	-	-	-	-	-	-	-	-	-	-	-	-	-
大阪府	-	-	-	2	-	-	-	-	-	3	-	-	-	-	-	-	-	-
兵庫県	-	-	-	2	-	-	-	-	-	-	-	-	-	-	-	-	-	-
奈良県	-	-	-	-	-	-	-	-	-	-	-	-	-	-	-	-	-	-
和歌山県	-	-	-	1	-	-	-	-	-	-	-	-	-	-	-	-	-	-
鳥取県	-	-	-	-	-	-	-	-	-	2	-	-	-	-	-	-	-	-
島根県	-	-	-	-	-	-	-	-	-	-	-	-	-	-	-	-	-	-
岡山県	-	-	-	-	-	-	-	-	-	-	-	-	-	-	-	-	-	-
広島県	-	-	-	5	-	-	-	-	-	1	-	-	-	-	-	-	-	-
山口県	-	-	-	1	-	-	-	-	-	-	-	-	-	-	-	-	-	-
徳島県	-	-	-	-	-	-	-	-	-	-	-	-	-	-	-	-	-	-
香川県	-	-	-	-	-	-	-	-	-	-	-	-	-	-	-	-	-	-
愛媛県	-	-	-	1	-	-	-	-	-	-	-	-	-	-	-	-	-	-
高知県	-	-	-	-	-	-	-	-	-	-	-	-	-	-	-	-	-	-
福岡県	-	-	-	7	-	-	-	-	-	-	-	-	-	-	-	-	-	-
佐賀県	-	-	-	3	-	-	-	-	-	-	-	-	-	-	-	-	-	-
長崎県	-	-	-	2	-	-	-	-	-	-	-	-	-	-	-	-	-	-
熊本県	-	-	-	-	-	-	-	-	-	-	-	-	-	-	-	-	-	-
大分県	-	-	-	-	-	-	-	-	-	-	-	-	-	-	-	-	-	-
宮崎県	-	-	-	1	-	-	-	-	-	-	-	-	-	-	-	-	-	-
鹿児島県	-	-	-	2	-	-	-	-	-	-	-	-	-	-	-	-	-	-
沖縄県	-	-	-	-	-	-	-	-	-	-	-	-	-	-	-	-	-	-

報告数・累積報告数, 疾病・都道府県別

2011年26週

	狂犬病		コクシジ オイデス症		サル痘		腎症候性出血熱		西部ウマ脳炎		ダニ媒介脳炎		炭疽		チクングニア熱		つつが虫病	
	報告数	累積	報告数	累積	報告数	累積	報告数	累積	報告数	累積	報告数	累積	報告数	累積	報告数	累積	報告数	累積
総数	-	-	-	2	-	-	-	-	-	-	-	-	-	-	-	5	4	151
北海道	-	-	-	-	-	-	-	-	-	-	-	-	-	-	-	-	-	-
青森県	-	-	-	-	-	-	-	-	-	-	-	-	-	-	-	-	4	14
岩手県	-	-	-	-	-	-	-	-	-	-	-	-	-	-	-	-	-	6
宮城県	-	-	-	-	-	-	-	-	-	-	-	-	-	-	-	-	-	1
秋田県	-	-	-	-	-	-	-	-	-	-	-	-	-	-	-	-	-	25
山形県	-	-	-	-	-	-	-	-	-	-	-	-	-	-	-	-	-	17
福島県	-	-	-	-	-	-	-	-	-	-	-	-	-	-	-	-	-	15
茨城県	-	-	-	-	-	-	-	-	-	-	-	-	-	-	-	-	-	3
栃木県	-	-	-	-	-	-	-	-	-	-	-	-	-	-	-	-	-	-
群馬県	-	-	-	-	-	-	-	-	-	-	-	-	-	-	-	-	-	2
埼玉県	-	-	-	-	-	-	-	-	-	-	-	-	-	-	-	-	-	-
千葉県	-	-	-	-	-	-	-	-	-	-	-	-	-	-	-	2	-	8
東京都	-	-	-	2	-	-	-	-	-	-	-	-	-	-	-	-	-	6
神奈川県	-	-	-	-	-	-	-	-	-	-	-	-	-	-	-	-	-	1
新潟県	-	-	-	-	-	-	-	-	-	-	-	-	-	-	-	-	-	21
富山県	-	-	-	-	-	-	-	-	-	-	-	-	-	-	-	-	-	1
石川県	-	-	-	-	-	-	-	-	-	-	-	-	-	-	-	-	-	-
福井県	-	-	-	-	-	-	-	-	-	-	-	-	-	-	-	-	-	-
山梨県	-	-	-	-	-	-	-	-	-	-	-	-	-	-	-	-	-	-
長野県	-	-	-	-	-	-	-	-	-	-	-	-	-	-	-	-	-	5
岐阜県	-	-	-	-	-	-	-	-	-	-	-	-	-	-	-	-	-	-
静岡県	-	-	-	-	-	-	-	-	-	-	-	-	-	-	-	-	-	-
愛知県	-	-	-	-	-	-	-	-	-	-	-	-	-	-	-	1	-	-
三重県	-	-	-	-	-	-	-	-	-	-	-	-	-	-	-	-	-	2
滋賀県	-	-	-	-	-	-	-	-	-	-	-	-	-	-	-	-	-	-
京都府	-	-	-	-	-	-	-	-	-	-	-	-	-	-	-	-	-	-
大阪府	-	-	-	-	-	-	-	-	-	-	-	-	-	-	-	-	-	-
兵庫県	-	-	-	-	-	-	-	-	-	-	-	-	-	-	-	-	-	1
奈良県	-	-	-	-	-	-	-	-	-	-	-	-	-	-	-	-	-	-
和歌山県	-	-	-	-	-	-	-	-	-	-	-	-	-	-	-	-	-	4
鳥取県	-	-	-	-	-	-	-	-	-	-	-	-	-	-	-	-	-	-
島根県	-	-	-	-	-	-	-	-	-	-	-	-	-	-	-	-	-	-
岡山県	-	-	-	-	-	-	-	-	-	-	-	-	-	-	-	-	-	2
広島県	-	-	-	-	-	-	-	-	-	-	-	-	-	-	-	-	-	3
山口県	-	-	-	-	-	-	-	-	-	-	-	-	-	-	-	-	-	-
徳島県	-	-	-	-	-	-	-	-	-	-	-	-	-	-	-	-	-	-
香川県	-	-	-	-	-	-	-	-	-	-	-	-	-	-	-	1	-	-
愛媛県	-	-	-	-	-	-	-	-	-	-	-	-	-	-	-	-	-	-
高知県	-	-	-	-	-	-	-	-	-	-	-	-	-	-	-	-	-	1
福岡県	-	-	-	-	-	-	-	-	-	-	-	-	-	-	-	-	-	2
佐賀県	-	-	-	-	-	-	-	-	-	-	-	-	-	-	-	-	-	-
長崎県	-	-	-	-	-	-	-	-	-	-	-	-	-	-	-	-	-	-
熊本県	-	-	-	-	-	-	-	-	-	-	-	-	-	-	-	-	-	1
大分県	-	-	-	-	-	-	-	-	-	-	-	-	-	-	-	-	-	1
宮崎県	-	-	-	-	-	-	-	-	-	-	-	-	-	-	-	1	-	2
鹿児島県	-	-	-	-	-	-	-	-	-	-	-	-	-	-	-	-	-	7
沖縄県	-	-	-	-	-	-	-	-	-	-	-	-	-	-	-	-	-	-

*鳥インフルエンザ(H5N1)を除く。

報告数・累積報告数, 疾病・都道府県別

2011年26週

	デング熱		東部ウマ脳炎		鳥インフルエンザ*		ニパウイルス感染症		日本紅斑熱		日本脳炎		ハンタウイルス肺症候群		Bウイルス病		鼻 疽	
	報告数	累積	報告数	累積	報告数	累積	報告数	累積	報告数	累積	報告数	累積	報告数	累積	報告数	累積	報告数	累積
総 数	-	42	-	-	-	-	-	-	8	29	-	1	-	-	-	-	-	-
北海道	-	7	-	-	-	-	-	-	-	-	-	-	-	-	-	-	-	-
青森県	-	-	-	-	-	-	-	-	-	-	-	-	-	-	-	-	-	-
岩手県	-	-	-	-	-	-	-	-	-	-	-	-	-	-	-	-	-	-
宮城県	-	-	-	-	-	-	-	-	-	-	-	-	-	-	-	-	-	-
秋田県	-	-	-	-	-	-	-	-	-	-	-	-	-	-	-	-	-	-
山形県	-	-	-	-	-	-	-	-	-	-	-	-	-	-	-	-	-	-
福島県	-	-	-	-	-	-	-	-	-	-	-	-	-	-	-	-	-	-
茨城県	-	1	-	-	-	-	-	-	-	-	-	-	-	-	-	-	-	-
栃木県	-	-	-	-	-	-	-	-	-	-	-	-	-	-	-	-	-	-
群馬県	-	1	-	-	-	-	-	-	-	-	-	-	-	-	-	-	-	-
埼玉県	-	3	-	-	-	-	-	-	-	-	-	-	-	-	-	-	-	-
千葉県	-	4	-	-	-	-	-	-	-	-	-	-	-	-	-	-	-	-
東京都	-	10	-	-	-	-	-	-	1	1	-	1	-	-	-	-	-	-
神奈川県	-	1	-	-	-	-	-	-	-	-	-	-	-	-	-	-	-	-
新潟県	-	-	-	-	-	-	-	-	-	-	-	-	-	-	-	-	-	-
富山県	-	-	-	-	-	-	-	-	-	-	-	-	-	-	-	-	-	-
石川県	-	-	-	-	-	-	-	-	-	-	-	-	-	-	-	-	-	-
福井県	-	-	-	-	-	-	-	-	-	-	-	-	-	-	-	-	-	-
山梨県	-	-	-	-	-	-	-	-	-	-	-	-	-	-	-	-	-	-
長野県	-	-	-	-	-	-	-	-	-	-	-	-	-	-	-	-	-	-
岐阜県	-	-	-	-	-	-	-	-	-	-	-	-	-	-	-	-	-	-
静岡県	-	-	-	-	-	-	-	-	-	-	-	-	-	-	-	-	-	-
愛知県	-	5	-	-	-	-	-	-	-	-	-	-	-	-	-	-	-	-
三重県	-	1	-	-	-	-	-	-	2	2	-	-	-	-	-	-	-	-
滋賀県	-	1	-	-	-	-	-	-	-	-	-	-	-	-	-	-	-	-
京都府	-	-	-	-	-	-	-	-	-	-	-	-	-	-	-	-	-	-
大阪府	-	4	-	-	-	-	-	-	-	-	-	-	-	-	-	-	-	-
兵庫県	-	1	-	-	-	-	-	-	-	1	-	-	-	-	-	-	-	-
奈良県	-	-	-	-	-	-	-	-	-	-	-	-	-	-	-	-	-	-
和歌山県	-	-	-	-	-	-	-	-	-	2	-	-	-	-	-	-	-	-
鳥取県	-	-	-	-	-	-	-	-	-	-	-	-	-	-	-	-	-	-
島根県	-	-	-	-	-	-	-	-	1	2	-	-	-	-	-	-	-	-
岡山県	-	-	-	-	-	-	-	-	-	1	-	-	-	-	-	-	-	-
広島県	-	-	-	-	-	-	-	-	3	9	-	-	-	-	-	-	-	-
山口県	-	-	-	-	-	-	-	-	-	-	-	-	-	-	-	-	-	-
徳島県	-	-	-	-	-	-	-	-	1	4	-	-	-	-	-	-	-	-
香川県	-	-	-	-	-	-	-	-	-	-	-	-	-	-	-	-	-	-
愛媛県	-	-	-	-	-	-	-	-	-	1	-	-	-	-	-	-	-	-
高知県	-	-	-	-	-	-	-	-	1	1	-	-	-	-	-	-	-	-
福岡県	-	1	-	-	-	-	-	-	-	-	-	-	-	-	-	-	-	-
佐賀県	-	-	-	-	-	-	-	-	-	-	-	-	-	-	-	-	-	-
長崎県	-	-	-	-	-	-	-	-	-	1	-	-	-	-	-	-	-	-
熊本県	-	-	-	-	-	-	-	-	-	1	-	-	-	-	-	-	-	-
大分県	-	1	-	-	-	-	-	-	-	-	-	-	-	-	-	-	-	-
宮崎県	-	-	-	-	-	-	-	-	-	1	-	-	-	-	-	-	-	-
鹿児島県	-	-	-	-	-	-	-	-	-	2	-	-	-	-	-	-	-	-
沖縄県	-	1	-	-	-	-	-	-	-	-	-	-	-	-	-	-	-	-

報告数・累積報告数, 疾病・都道府県別

2011年26週

	ブルセラ症		ベネズエラ ウマ脳炎		ヘンドラウイルス 感染症		発しんチフス		ポツリヌス症		マラリア		野 兎 病		ライム病		リッサウイルス 感染症	
	報告数	累積	報告数	累積	報告数	累積	報告数	累積	報告数	累積	報告数	累積	報告数	累積	報告数	累積	報告数	累積
総 数	-	-	-	-	-	-	-	-	3	-	30	-	-	-	2	-	-	
北海道	-	-	-	-	-	-	-	-	-	-	-	-	-	-	-	-	-	
青森県	-	-	-	-	-	-	-	-	-	-	-	-	-	-	-	-	-	
岩手県	-	-	-	-	-	-	-	-	-	-	-	-	-	-	-	-	-	
宮城県	-	-	-	-	-	-	-	-	-	-	-	-	-	-	-	-	-	
秋田県	-	-	-	-	-	-	-	-	-	-	-	-	-	-	-	-	-	
山形県	-	-	-	-	-	-	-	-	-	-	-	-	-	-	-	-	-	
福島県	-	-	-	-	-	-	-	-	-	-	1	-	-	-	-	-	-	
茨城県	-	-	-	-	-	-	-	-	-	-	-	-	-	-	-	-	-	
栃木県	-	-	-	-	-	-	-	-	-	-	2	-	-	-	-	-	-	
群馬県	-	-	-	-	-	-	-	-	-	-	-	-	-	-	-	-	-	
埼玉県	-	-	-	-	-	-	-	-	-	-	-	-	-	-	-	-	-	
千葉県	-	-	-	-	-	-	-	-	-	-	2	-	-	-	-	-	-	
東京都	-	-	-	-	-	-	-	-	-	-	10	-	-	-	2	-	-	
神奈川県	-	-	-	-	-	-	-	-	-	-	3	-	-	-	-	-	-	
新潟県	-	-	-	-	-	-	-	-	-	-	-	-	-	-	-	-	-	
富山県	-	-	-	-	-	-	-	-	-	-	1	-	-	-	-	-	-	
石川県	-	-	-	-	-	-	-	-	-	-	1	-	-	-	-	-	-	
福井県	-	-	-	-	-	-	-	-	-	-	-	-	-	-	-	-	-	
山梨県	-	-	-	-	-	-	-	-	-	-	-	-	-	-	-	-	-	
長野県	-	-	-	-	-	-	-	-	-	-	2	-	-	-	-	-	-	
岐阜県	-	-	-	-	-	-	-	-	-	-	-	-	-	-	-	-	-	
静岡県	-	-	-	-	-	-	-	-	-	-	-	-	-	-	-	-	-	
愛知県	-	-	-	-	-	-	-	-	1	-	3	-	-	-	-	-	-	
三重県	-	-	-	-	-	-	-	-	-	-	-	-	-	-	-	-	-	
滋賀県	-	-	-	-	-	-	-	-	-	-	-	-	-	-	-	-	-	
京都府	-	-	-	-	-	-	-	-	-	-	1	-	-	-	-	-	-	
大阪府	-	-	-	-	-	-	-	-	-	-	1	-	-	-	-	-	-	
兵庫県	-	-	-	-	-	-	-	-	-	-	-	-	-	-	-	-	-	
奈良県	-	-	-	-	-	-	-	-	-	-	-	-	-	-	-	-	-	
和歌山県	-	-	-	-	-	-	-	-	-	-	-	-	-	-	-	-	-	
鳥取県	-	-	-	-	-	-	-	-	-	-	-	-	-	-	-	-	-	
島根県	-	-	-	-	-	-	-	-	-	-	-	-	-	-	-	-	-	
岡山県	-	-	-	-	-	-	-	-	-	1	-	-	-	-	-	-	-	
広島県	-	-	-	-	-	-	-	-	-	-	-	-	-	-	-	-	-	
山口県	-	-	-	-	-	-	-	-	-	-	-	-	-	-	-	-	-	
徳島県	-	-	-	-	-	-	-	-	-	-	1	-	-	-	-	-	-	
香川県	-	-	-	-	-	-	-	-	-	-	-	-	-	-	-	-	-	
愛媛県	-	-	-	-	-	-	-	-	-	1	-	-	-	-	-	-	-	
高知県	-	-	-	-	-	-	-	-	-	-	-	-	-	-	-	-	-	
福岡県	-	-	-	-	-	-	-	-	-	-	-	-	-	-	-	-	-	
佐賀県	-	-	-	-	-	-	-	-	-	-	-	-	-	-	-	-	-	
長崎県	-	-	-	-	-	-	-	-	-	-	-	-	-	-	-	-	-	
熊本県	-	-	-	-	-	-	-	-	-	-	1	-	-	-	-	-	-	
大分県	-	-	-	-	-	-	-	-	-	-	-	-	-	-	-	-	-	
宮崎県	-	-	-	-	-	-	-	-	-	-	-	-	-	-	-	-	-	
鹿児島県	-	-	-	-	-	-	-	-	-	-	-	-	-	-	-	-	-	
沖縄県	-	-	-	-	-	-	-	-	-	-	1	-	-	-	-	-	-	

*E型肝炎およびA型肝炎を除く。

**ウエストナイル脳炎、西部ウマ脳炎、ダニ媒介脳炎、東部ウマ脳炎、日本脳炎、ペネズエラウマ脳炎およびリフトバレー熱を除く。

報告数・累積報告数、疾病・都道府県別

2011年26週

	リフトバレー熱		類鼻疽		レジオネラ症		レプトスピラ症		ロッキー山 紅斑熱		アメーバ赤痢		ウイルス性肝炎*		急性脳炎**		クリプト スポリジウム症	
	報告数	累積	報告数	累積	報告数	累積	報告数	累積	報告数	累積	報告数	累積	報告数	累積	報告数	累積	報告数	累積
総数	-	-	-	-	20	310	-	5	-	-	8	376	4	127	1	163	-	5
北海道	-	-	-	-	-	2	-	-	-	-	-	7	-	2	-	5	-	-
青森県	-	-	-	-	-	1	-	-	-	-	-	1	-	-	-	2	-	-
岩手県	-	-	-	-	-	7	-	-	-	-	-	5	-	-	-	2	-	-
宮城県	-	-	-	-	-	4	-	-	-	-	-	2	-	4	-	-	-	-
秋田県	-	-	-	-	-	2	-	-	-	-	-	-	-	-	-	-	-	-
山形県	-	-	-	-	-	2	-	-	-	-	-	-	-	-	-	2	-	-
福島県	-	-	-	-	-	3	-	-	-	-	-	1	-	1	-	-	-	-
茨城県	-	-	-	-	1	11	-	-	-	-	-	7	-	2	-	6	-	-
栃木県	-	-	-	-	2	4	-	-	-	-	-	5	-	1	-	7	-	-
群馬県	-	-	-	-	-	4	-	-	-	-	-	4	-	2	-	2	-	-
埼玉県	-	-	-	-	1	15	-	-	-	-	-	16	-	3	-	10	-	-
千葉県	-	-	-	-	-	10	-	-	-	-	-	27	-	5	1	15	-	-
東京都	-	-	-	-	2	27	-	3	-	-	-	79	2	23	-	9	-	2
神奈川県	-	-	-	-	1	18	-	-	-	-	1	29	-	6	-	9	-	-
新潟県	-	-	-	-	1	12	-	-	-	-	-	5	-	1	-	10	-	-
富山県	-	-	-	-	2	14	-	-	-	-	-	3	-	3	-	1	-	-
石川県	-	-	-	-	1	11	-	-	-	-	-	1	-	-	-	1	-	-
福井県	-	-	-	-	-	5	-	-	-	-	-	-	-	3	-	1	-	-
山梨県	-	-	-	-	-	-	-	-	-	-	-	2	-	1	-	-	-	-
長野県	-	-	-	-	-	4	-	-	-	-	-	5	-	2	-	5	-	-
岐阜県	-	-	-	-	-	8	-	-	-	-	1	7	-	1	-	2	-	-
静岡県	-	-	-	-	-	6	-	-	-	-	1	10	-	-	-	9	-	-
愛知県	-	-	-	-	-	16	-	-	-	-	1	16	-	5	-	8	-	-
三重県	-	-	-	-	-	2	-	-	-	-	1	7	-	7	-	5	-	2
滋賀県	-	-	-	-	1	8	-	-	-	-	-	2	-	1	-	1	-	-
京都府	-	-	-	-	-	6	-	-	-	-	-	12	-	3	-	6	-	-
大阪府	-	-	-	-	1	30	-	1	-	-	1	38	-	9	-	14	-	1
兵庫県	-	-	-	-	1	19	-	-	-	-	-	19	1	9	-	9	-	-
奈良県	-	-	-	-	1	3	-	-	-	-	-	5	-	-	-	-	-	-
和歌山県	-	-	-	-	-	-	-	-	-	-	-	3	-	-	-	-	-	-
鳥取県	-	-	-	-	-	-	-	-	-	-	-	1	-	-	-	1	-	-
島根県	-	-	-	-	1	2	-	1	-	-	-	-	-	-	-	-	-	-
岡山県	-	-	-	-	-	7	-	-	-	-	-	5	-	3	-	-	-	-
広島県	-	-	-	-	-	6	-	-	-	-	-	6	-	9	-	3	-	-
山口県	-	-	-	-	1	3	-	-	-	-	-	1	-	-	-	-	-	-
徳島県	-	-	-	-	-	1	-	-	-	-	-	3	-	1	-	-	-	-
香川県	-	-	-	-	1	4	-	-	-	-	-	2	-	3	-	2	-	-
愛媛県	-	-	-	-	-	2	-	-	-	-	-	5	-	3	-	1	-	-
高知県	-	-	-	-	-	5	-	-	-	-	-	1	-	-	-	1	-	-
福岡県	-	-	-	-	1	12	-	-	-	-	1	13	-	5	-	3	-	-
佐賀県	-	-	-	-	-	-	-	-	-	-	1	1	1	1	-	4	-	-
長崎県	-	-	-	-	-	5	-	-	-	-	-	-	-	1	-	-	-	-
熊本県	-	-	-	-	-	3	-	-	-	-	-	6	-	-	-	-	-	-
大分県	-	-	-	-	-	1	-	-	-	-	-	3	-	-	-	-	-	-
宮崎県	-	-	-	-	-	-	-	-	-	-	-	7	-	1	-	3	-	-
鹿児島県	-	-	-	-	1	2	-	-	-	-	-	2	-	1	-	4	-	-
沖縄県	-	-	-	-	-	3	-	-	-	-	-	2	-	5	-	-	-	-

報告数・累積報告数, 疾病・都道府県別

2011年26週

	クローンツェルト・ヤコブ病		劇症型溶血性レンサ球菌感染症		後天性免疫不全症候群		ジアルジア症		髄膜炎菌性髄膜炎		先天性風しん症候群		梅毒		破傷風		バンコマイシン耐性黄色ブドウ球菌感染症	
	報告数	累積	報告数	累積	報告数	累積	報告数	累積	報告数	累積	報告数	累積	報告数	累積	報告数	累積	報告数	累積
総数	1	59	4	124	13	691	1	34	1	7	-	1	9	359	1	52	-	-
北海道	-	3	-	5	-	11	-	-	-	-	-	-	-	11	-	3	-	-
青森県	-	-	-	2	-	-	-	-	-	-	-	-	-	4	-	-	-	-
岩手県	-	-	-	1	-	1	-	-	-	-	-	-	-	-	-	2	-	-
宮城県	-	-	-	-	-	5	-	-	-	-	-	-	-	6	-	6	-	-
秋田県	-	1	1	1	-	-	-	-	-	-	-	-	-	2	-	-	-	-
山形県	-	-	-	1	-	-	-	-	-	-	-	-	-	-	-	1	-	-
福島県	-	-	-	-	-	2	-	-	-	-	-	-	-	-	-	1	-	-
茨城県	-	3	-	3	-	14	-	2	-	-	-	-	2	11	-	4	-	-
栃木県	-	-	-	-	-	8	-	-	-	-	-	-	-	2	-	1	-	-
群馬県	-	1	-	-	-	10	-	-	-	-	-	1	-	3	-	1	-	-
埼玉県	-	3	-	4	2	24	-	2	-	-	-	-	1	10	-	2	-	-
千葉県	-	4	-	4	1	26	-	1	1	1	-	-	-	10	-	-	-	-
東京都	-	9	-	19	4	191	1	6	-	2	-	-	2	98	1	5	-	-
神奈川県	-	1	-	7	3	40	-	3	-	-	-	-	-	21	-	1	-	-
新潟県	1	2	-	5	-	3	-	-	-	-	-	-	-	3	-	-	-	-
富山県	-	-	-	4	-	2	-	-	-	-	-	-	-	2	-	2	-	-
石川県	-	-	-	2	-	5	-	-	-	-	-	-	-	1	-	-	-	-
福井県	-	-	-	2	-	3	-	-	-	-	-	-	-	1	-	-	-	-
山梨県	-	2	-	2	-	4	-	-	-	-	-	-	-	-	-	-	-	-
長野県	-	-	-	2	-	5	-	1	-	-	-	-	-	5	-	-	-	-
岐阜県	-	1	-	2	-	11	-	1	-	-	-	-	-	6	-	1	-	-
静岡県	-	2	1	3	-	11	-	2	-	-	-	-	1	6	-	-	-	-
愛知県	-	-	-	8	-	53	-	3	-	-	-	-	-	27	-	1	-	-
三重県	-	-	-	1	-	6	-	1	-	-	-	-	-	-	-	-	-	-
滋賀県	-	1	-	1	-	2	-	-	-	-	-	-	-	3	-	1	-	-
京都府	-	2	-	2	-	6	-	2	-	-	-	-	1	6	-	-	-	-
大阪府	-	5	1	9	1	112	-	2	-	-	-	-	2	40	-	1	-	-
兵庫県	-	2	-	3	-	25	-	2	-	-	-	-	-	14	-	1	-	-
奈良県	-	1	-	-	-	6	-	1	-	-	-	-	-	2	-	-	-	-
和歌山県	-	1	-	2	-	4	-	1	-	-	-	-	-	3	-	1	-	-
鳥取県	-	-	-	-	-	1	-	-	-	-	-	-	-	-	-	-	-	-
島根県	-	1	-	1	-	2	-	-	-	-	-	-	-	1	-	1	-	-
岡山県	-	1	-	1	-	4	-	1	-	-	-	-	-	6	-	1	-	-
広島県	-	2	-	3	1	17	-	-	-	-	-	-	-	3	-	2	-	-
山口県	-	-	-	2	-	4	-	-	-	-	-	-	-	-	-	1	-	-
徳島県	-	-	-	-	-	2	-	-	-	-	-	-	-	1	-	-	-	-
香川県	-	2	-	1	-	4	-	-	-	-	-	-	-	2	-	-	-	-
愛媛県	-	2	-	-	-	7	-	-	-	-	-	-	-	-	-	-	-	-
高知県	-	-	-	1	-	2	-	1	-	-	-	-	-	2	-	1	-	-
福岡県	-	3	1	15	-	23	-	-	-	1	-	-	-	16	-	2	-	-
佐賀県	-	2	-	1	-	2	-	-	-	-	-	-	-	-	-	-	-	-
長崎県	-	-	-	1	-	4	-	1	-	-	-	-	-	3	-	-	-	-
熊本県	-	-	-	-	-	4	-	-	-	-	-	-	-	6	-	1	-	-
大分県	-	-	-	-	-	1	-	-	-	-	-	-	-	5	-	-	-	-
宮崎県	-	-	-	1	-	6	-	-	-	2	-	-	-	5	-	5	-	-
鹿児島県	-	2	-	-	-	9	-	-	-	1	-	-	-	9	-	2	-	-
沖縄県	-	-	-	2	1	9	-	1	-	-	-	-	-	3	-	1	-	-

報告数・累積報告数, 疾病・都道府県別 2011年26週

	バンコマイシン耐性腸球菌感染症		風しん		麻しん	
	報告数	累積	報告数	累積	報告数	累積
総数	-	27	6	231	13	348
北海道	-	-	-	18	-	6
青森県	-	1	-	-	-	4
岩手県	-	-	-	1	-	1
宮城県	-	1	-	1	-	2
秋田県	-	1	-	1	-	1
山形県	-	-	-	2	-	-
福島県	-	-	-	1	-	-
茨城県	-	-	1	9	-	-
栃木県	-	1	-	1	2	7
群馬県	-	-	-	-	-	4
埼玉県	-	1	-	5	2	18
千葉県	-	3	-	7	1	25
東京都	-	1	1	18	1	150
神奈川県	-	4	1	48	5	40
新潟県	-	-	-	6	-	-
富山県	-	-	-	2	-	-
石川県	-	-	-	1	-	2
福井県	-	-	-	1	-	-
山梨県	-	-	-	-	-	2
長野県	-	-	-	1	-	1
岐阜県	-	1	-	1	-	2
静岡県	-	-	1	4	-	2
愛知県	-	-	-	6	1	20
三重県	-	-	-	3	-	-
滋賀県	-	-	-	2	-	1
京都府	-	1	-	1	-	1
大阪府	-	3	1	37	-	7
兵庫県	-	1	-	5	1	10
奈良県	-	-	-	-	-	2
和歌山県	-	-	-	-	-	-
鳥取県	-	-	-	-	-	-
島根県	-	-	-	1	-	-
岡山県	-	-	-	-	-	3
広島県	-	1	-	10	-	23
山口県	-	-	-	-	-	1
徳島県	-	-	-	-	-	1
香川県	-	-	-	1	-	1
愛媛県	-	-	-	1	-	2
高知県	-	-	-	-	-	-
福岡県	-	2	1	29	-	5
佐賀県	-	-	-	1	-	-
長崎県	-	-	-	1	-	2
熊本県	-	2	-	2	-	-
大分県	-	-	-	2	-	-
宮崎県	-	-	-	1	-	1
鹿児島県	-	1	-	-	-	1
沖縄県	-	2	-	-	-	-

*鳥インフルエンザを除く。

報告数・定点当り報告数, 疾病・都道府県別

2011年26週

	インフルエンザ*		咽頭結膜熱		A群溶血性 レンサ球菌咽頭炎		感染性胃腸炎		水痘		手足口病		伝染性紅斑		突発性発しん		百日咳	
	報告数	定点当り	報告数	定点当り	報告数	定点当り	報告数	定点当り	報告数	定点当り	報告数	定点当り	報告数	定点当り	報告数	定点当り	報告数	定点当り
総数	491	0.10	2447	0.78	5448	1.74	11863	3.79	5789	1.85	22506	7.19	3261	1.04	2191	0.70	95	0.03
北海道	5	0.02	158	1.10	387	2.71	370	2.59	322	2.25	163	1.14	213	1.49	59	0.41	2	0.01
青森県	18	0.28	21	0.51	21	0.51	88	2.15	80	1.95	59	1.44	7	0.17	17	0.41	-	-
岩手県	12	0.19	6	0.15	64	1.60	135	3.38	80	2.00	134	3.35	5	0.13	19	0.48	-	-
宮城県	18	0.19	28	0.47	99	1.68	276	4.68	104	1.76	75	1.27	20	0.34	50	0.85	-	-
秋田県	7	0.13	28	0.80	28	0.80	140	4.00	49	1.40	10	0.29	17	0.49	14	0.40	1	0.03
山形県	-	-	23	0.77	78	2.60	191	6.37	104	3.47	91	3.03	62	2.07	34	1.13	1	0.03
福島県	25	0.31	76	1.58	111	2.31	140	2.92	104	2.17	15	0.31	95	1.98	27	0.56	-	-
茨城県	15	0.13	54	0.72	108	1.44	223	2.97	144	1.92	25	0.33	100	1.33	35	0.47	2	0.03
栃木県	-	-	11	0.23	45	0.94	79	1.65	107	2.23	39	0.81	92	1.92	33	0.69	2	0.04
群馬県	1	0.01	46	0.75	72	1.18	253	4.15	87	1.43	21	0.34	128	2.10	41	0.67	-	-
埼玉県	8	0.03	212	1.36	523	3.35	719	4.61	289	1.85	186	1.19	279	1.79	120	0.77	3	0.02
千葉県	5	0.02	140	1.08	341	2.62	458	3.52	258	1.98	244	1.88	132	1.02	100	0.77	5	0.04
東京都	9	0.02	197	0.76	562	2.16	1248	4.80	384	1.48	663	2.55	260	1.00	232	0.89	7	0.03
神奈川県	2	0.01	125	0.62	240	1.19	751	3.74	442	2.20	306	1.52	189	0.94	162	0.81	5	0.02
新潟県	8	0.08	41	0.68	106	1.77	226	3.77	135	2.25	12	0.20	30	0.50	51	0.85	5	0.08
富山県	1	0.02	31	1.07	71	2.45	158	5.45	44	1.52	11	0.38	8	0.28	9	0.31	-	-
石川県	-	-	29	1.00	64	2.21	79	2.72	35	1.21	33	1.14	23	0.79	15	0.52	-	-
福井県	-	-	27	1.23	78	3.55	127	5.77	68	3.09	279	12.68	11	0.50	14	0.64	-	-
山梨県	-	-	19	0.79	36	1.50	54	2.25	24	1.00	23	0.96	30	1.25	15	0.63	-	-
長野県	4	0.05	14	0.25	128	2.33	241	4.38	135	2.45	11	0.20	115	2.09	29	0.53	-	-
岐阜県	3	0.04	44	0.83	47	0.89	132	2.49	52	0.98	78	1.47	51	0.96	31	0.58	-	-
静岡県	1	0.01	84	1.02	115	1.40	325	3.96	186	2.27	461	5.62	160	1.95	67	0.82	-	-
愛知県	-	-	117	0.65	285	1.57	726	4.01	305	1.69	1034	5.71	285	1.57	124	0.69	2	0.01
三重県	1	0.01	57	1.27	47	1.04	194	4.31	86	1.91	188	4.18	31	0.69	27	0.60	-	-
滋賀県	10	0.19	76	2.38	43	1.34	98	3.06	79	2.47	245	7.66	12	0.38	15	0.47	-	-
京都府	9	0.07	36	0.50	75	1.04	208	2.89	53	0.74	423	5.88	53	0.74	24	0.33	3	0.04
大阪府	17	0.06	113	0.58	303	1.56	697	3.59	293	1.51	2115	10.90	153	0.79	114	0.59	5	0.03
兵庫県	8	0.04	105	0.81	190	1.47	478	3.71	195	1.51	1884	14.60	91	0.71	101	0.78	8	0.06
奈良県	-	-	35	1.00	43	1.23	67	1.91	50	1.43	104	2.97	35	1.00	15	0.43	1	0.03
和歌山県	1	0.02	11	0.35	19	0.61	74	2.39	45	1.45	276	8.90	38	1.23	13	0.42	-	-
鳥取県	-	-	17	0.89	46	2.42	56	2.95	28	1.47	153	8.05	6	0.32	6	0.32	2	0.11
島根県	-	-	12	0.52	16	0.70	118	5.13	37	1.61	394	17.13	26	1.13	17	0.74	-	-
岡山県	-	-	26	0.48	28	0.52	243	4.50	61	1.13	573	10.61	15	0.28	25	0.46	2	0.04
広島県	-	-	40	0.56	109	1.51	231	3.21	113	1.57	724	10.06	47	0.65	51	0.71	5	0.07
山口県	-	-	45	0.94	94	1.96	160	3.33	120	2.50	1084	22.58	24	0.50	35	0.73	2	0.04
徳島県	1	0.03	8	0.35	22	0.96	84	3.65	42	1.83	504	21.91	16	0.70	12	0.52	7	0.30
香川県	3	0.06	52	1.73	13	0.43	94	3.13	19	0.63	395	13.17	13	0.43	21	0.70	1	0.03
愛媛県	3	0.06	18	0.49	49	1.32	166	4.49	75	2.03	1006	27.19	26	0.70	35	0.95	-	-
高知県	8	0.17	1	0.03	101	3.37	48	1.60	21	0.70	144	4.80	8	0.27	18	0.60	1	0.03
福岡県	13	0.07	63	0.53	228	1.90	573	4.78	314	2.62	3792	31.60	71	0.59	124	1.03	10	0.08
佐賀県	7	0.18	30	1.30	37	1.61	39	1.70	38	1.65	883	38.39	33	1.43	27	1.17	-	-
長崎県	15	0.21	22	0.50	47	1.07	113	2.57	89	2.02	850	19.32	11	0.25	28	0.64	-	-
熊本県	3	0.04	22	0.46	55	1.15	249	5.19	140	2.92	1268	26.42	65	1.35	52	1.08	-	-
大分県	-	-	12	0.33	30	0.83	268	7.44	105	2.92	447	12.42	31	0.86	40	1.11	-	-
宮崎県	15	0.25	60	1.67	90	2.50	227	6.31	89	2.47	461	12.81	96	2.67	39	1.08	5	0.14
鹿児島県	55	0.59	45	0.82	116	2.11	158	2.87	118	2.15	484	8.80	23	0.42	40	0.73	1	0.02
沖縄県	180	3.10	10	0.29	38	1.12	81	2.38	41	1.21	136	4.00	25	0.74	14	0.41	7	0.21

*髄膜炎菌性髄膜炎は除く。

報告数・定点当り報告数, 疾病・都道府県別

2011年26週

	ヘルパンギーナ		流行性耳下腺炎		急性出血性結膜炎		流行性角結膜炎		細菌性髄膜炎*		無菌性髄膜炎		マイコプラズマ肺炎		クラミジア肺炎		RSウイルス感染症
	報告数	定点当り	報告数	定点当り	報告数	定点当り	報告数	定点当り	報告数	定点当り	報告数	定点当り	報告数	定点当り	報告数	定点当り	報告数
総数	6973	2.23	2937	0.94	245	0.36	562	0.83	16	0.03	13	0.03	282	0.61	10	0.02	328
北海道	230	1.61	79	0.55	1	0.03	16	0.55	-	-	-	-	9	0.39	-	-	84
青森県	14	0.34	52	1.27	-	-	6	0.55	-	-	-	-	11	1.83	-	-	1
岩手県	37	0.93	81	2.03	-	-	8	0.57	-	-	1	0.05	20	1.05	-	-	5
宮城県	91	1.54	71	1.20	-	-	4	0.33	1	0.08	-	-	17	1.42	-	-	5
秋田県	5	0.14	13	0.37	-	-	4	0.57	-	-	-	-	10	1.25	-	-	3
山形県	15	0.50	63	2.10	-	-	-	-	-	-	-	-	7	0.70	1	0.10	-
福島県	14	0.29	18	0.38	-	-	18	1.50	1	0.14	-	-	6	0.86	-	-	13
茨城県	47	0.63	73	0.97	1	0.06	18	1.06	-	-	-	-	8	0.62	-	-	-
栃木県	200	4.17	44	0.92	-	-	2	0.18	-	-	-	-	10	1.43	3	0.43	-
群馬県	50	0.82	65	1.07	-	-	11	0.73	-	-	-	-	2	0.25	-	-	3
埼玉県	165	1.06	75	0.48	1	0.02	25	0.61	-	-	1	0.11	6	0.67	-	-	10
千葉県	249	1.92	69	0.53	3	0.10	28	0.90	1	0.11	1	0.11	3	0.33	-	-	6
東京都	387	1.49	98	0.38	-	-	17	0.46	-	-	1	0.04	18	0.75	-	-	19
神奈川県	173	0.86	127	0.63	2	0.05	41	0.93	1	0.11	-	-	4	0.44	-	-	6
新潟県	16	0.27	113	1.88	2	0.22	5	0.56	-	-	-	-	5	0.42	2	0.17	3
富山県	25	0.86	22	0.76	-	-	1	0.14	-	-	-	-	6	1.20	-	-	1
石川県	10	0.34	21	0.72	-	-	-	-	-	-	-	-	1	0.20	-	-	3
福井県	29	1.32	4	0.18	-	-	1	0.33	1	0.17	-	-	3	0.50	-	-	-
山梨県	8	0.33	27	1.13	-	-	2	0.22	-	-	-	-	-	-	1	0.10	3
長野県	38	0.69	163	2.96	-	-	2	0.18	-	-	-	-	11	1.00	-	-	-
岐阜県	19	0.36	34	0.64	-	-	5	0.45	-	-	-	-	3	0.60	-	-	3
静岡県	128	1.56	70	0.85	-	-	17	0.89	-	-	1	0.11	2	0.22	-	-	3
愛知県	295	1.63	104	0.57	-	-	15	0.44	2	0.13	-	-	18	1.20	-	-	6
三重県	76	1.69	30	0.67	-	-	7	0.58	-	-	-	-	2	0.22	-	-	-
滋賀県	49	1.53	28	0.88	-	-	10	1.25	1	0.14	-	-	4	0.57	-	-	-
京都府	156	2.17	39	0.54	-	-	9	0.50	-	-	-	-	-	-	-	-	-
大阪府	654	3.37	151	0.78	1	0.02	30	0.59	2	0.13	-	-	15	1.00	-	-	44
兵庫県	590	4.57	154	1.19	2	0.06	34	0.97	-	-	1	0.10	-	-	-	-	2
奈良県	36	1.03	12	0.34	-	-	3	0.33	-	-	-	-	-	-	-	-	1
和歌山県	141	4.55	13	0.42	-	-	1	0.25	1	0.09	-	-	2	0.18	-	-	3
鳥取県	69	3.63	57	3.00	-	-	5	1.67	1	0.20	-	-	2	0.40	-	-	1
島根県	35	1.52	25	1.09	-	-	1	0.33	-	-	-	-	3	0.38	-	-	-
岡山県	175	3.24	84	1.56	-	-	7	0.58	-	-	-	-	2	0.40	-	-	2
広島県	203	2.82	43	0.60	-	-	26	1.37	1	0.05	1	0.05	10	0.48	-	-	4
山口県	176	3.67	92	1.92	-	-	4	0.44	-	-	-	-	1	0.11	-	-	1
徳島県	203	8.83	28	1.22	-	-	2	0.50	-	-	-	-	3	0.60	-	-	-
香川県	176	5.87	46	1.53	-	-	5	1.67	-	-	-	-	2	0.40	-	-	3
愛媛県	191	5.16	68	1.84	-	-	8	1.00	-	-	-	-	7	1.17	-	-	8
高知県	61	2.03	10	0.33	-	-	1	0.33	-	-	1	0.14	1	0.14	2	0.29	-
福岡県	523	4.36	117	0.98	1	0.04	22	0.85	1	0.07	-	-	5	0.33	-	-	18
佐賀県	62	2.70	26	1.13	-	-	-	-	-	-	-	-	5	0.83	-	-	-
長崎県	115	2.61	37	0.84	2	0.25	4	0.50	-	-	-	-	11	1.00	-	-	1
熊本県	241	5.02	108	2.25	-	-	10	1.11	-	-	2	0.13	1	0.07	-	-	-
大分県	51	1.42	29	0.81	-	-	3	0.60	-	-	1	0.09	1	0.09	-	-	-
宮崎県	236	6.56	67	1.86	-	-	16	2.67	-	-	1	0.14	-	-	-	-	3
鹿児島県	485	8.82	170	3.09	-	-	14	2.00	-	-	-	-	4	0.33	-	-	8
沖縄県	24	0.71	17	0.50	229	22.90	94	9.40	2	0.29	1	0.14	21	3.00	1	0.14	52

獣医師が届出を行う感染症と対象動物

注 報告数は感染実験等の学術的研究による発生を除く。

報告数・累積報告数, 疾病・都道府県別

2011年26週

	エボラ出血熱		マールブルグ病		ペスト		重症急性呼吸器症候群(SARS)						結核		鳥インフルエンザ(H5N1)		細菌性赤痢	
	サル		サル		プレーリードッグ	イタチアナグマ		タヌキ		ハクビシン		サル		鳥類		サル		
	報告数	累積	報告数	累積	報告数	累積	報告数	累積	報告数	累積	報告数	累積	報告数	累積	報告数	累積	報告数	累積
総数	-	-	-	-	-	-	-	-	-	-	-	-	-	-	70	-	12	
北海道	-	-	-	-	-	-	-	-	-	-	-	-	-	-	10	-	-	
青森県	-	-	-	-	-	-	-	-	-	-	-	-	-	-	1	-	-	
岩手県	-	-	-	-	-	-	-	-	-	-	-	-	-	-	-	-	-	
宮城県	-	-	-	-	-	-	-	-	-	-	-	-	-	-	-	-	-	
秋田県	-	-	-	-	-	-	-	-	-	-	-	-	-	-	-	-	-	
山形県	-	-	-	-	-	-	-	-	-	-	-	-	-	-	-	-	-	
福島県	-	-	-	-	-	-	-	-	-	-	-	-	-	-	6	-	-	
茨城県	-	-	-	-	-	-	-	-	-	-	-	-	-	-	-	-	3	
栃木県	-	-	-	-	-	-	-	-	-	-	-	-	-	-	2	-	-	
群馬県	-	-	-	-	-	-	-	-	-	-	-	-	-	-	-	-	-	
埼玉県	-	-	-	-	-	-	-	-	-	-	-	-	-	-	-	-	-	
千葉県	-	-	-	-	-	-	-	-	-	-	-	-	-	-	2	-	-	
東京都	-	-	-	-	-	-	-	-	-	-	-	-	-	-	-	-	-	
神奈川県	-	-	-	-	-	-	-	-	-	-	-	-	-	-	-	-	-	
新潟県	-	-	-	-	-	-	-	-	-	-	-	-	-	-	-	-	-	
富山県	-	-	-	-	-	-	-	-	-	-	-	-	-	-	-	-	-	
石川県	-	-	-	-	-	-	-	-	-	-	-	-	-	-	-	-	-	
福井県	-	-	-	-	-	-	-	-	-	-	-	-	-	-	-	-	-	
山梨県	-	-	-	-	-	-	-	-	-	-	-	-	-	-	-	-	-	
長野県	-	-	-	-	-	-	-	-	-	-	-	-	-	-	-	-	2	
岐阜県	-	-	-	-	-	-	-	-	-	-	-	-	-	-	-	-	-	
静岡県	-	-	-	-	-	-	-	-	-	-	-	-	-	-	-	-	-	
愛知県	-	-	-	-	-	-	-	-	-	-	-	-	-	-	2	-	-	
三重県	-	-	-	-	-	-	-	-	-	-	-	-	-	-	1	-	-	
滋賀県	-	-	-	-	-	-	-	-	-	-	-	-	-	-	-	-	7	
京都府	-	-	-	-	-	-	-	-	-	-	-	-	-	-	-	-	-	
大阪府	-	-	-	-	-	-	-	-	-	-	-	-	-	-	-	-	-	
兵庫県	-	-	-	-	-	-	-	-	-	-	-	-	-	-	3	-	-	
奈良県	-	-	-	-	-	-	-	-	-	-	-	-	-	-	1	-	-	
和歌山県	-	-	-	-	-	-	-	-	-	-	-	-	-	-	1	-	-	
鳥取県	-	-	-	-	-	-	-	-	-	-	-	-	-	-	5	-	-	
島根県	-	-	-	-	-	-	-	-	-	-	-	-	-	-	2	-	-	
岡山県	-	-	-	-	-	-	-	-	-	-	-	-	-	-	-	-	-	
広島県	-	-	-	-	-	-	-	-	-	-	-	-	-	-	-	-	-	
山口県	-	-	-	-	-	-	-	-	-	-	-	-	-	-	1	-	-	
徳島県	-	-	-	-	-	-	-	-	-	-	-	-	-	-	1	-	-	
香川県	-	-	-	-	-	-	-	-	-	-	-	-	-	-	-	-	-	
愛媛県	-	-	-	-	-	-	-	-	-	-	-	-	-	-	-	-	-	
高知県	-	-	-	-	-	-	-	-	-	-	-	-	-	-	1	-	-	
福岡県	-	-	-	-	-	-	-	-	-	-	-	-	-	-	-	-	-	
佐賀県	-	-	-	-	-	-	-	-	-	-	-	-	-	-	-	-	-	
長崎県	-	-	-	-	-	-	-	-	-	-	-	-	-	-	2	-	-	
熊本県	-	-	-	-	-	-	-	-	-	-	-	-	-	-	-	-	-	
大分県	-	-	-	-	-	-	-	-	-	-	-	-	-	-	7	-	-	
宮崎県	-	-	-	-	-	-	-	-	-	-	-	-	-	-	20	-	-	
鹿児島県	-	-	-	-	-	-	-	-	-	-	-	-	-	-	2	-	-	
沖縄県	-	-	-	-	-	-	-	-	-	-	-	-	-	-	-	-	-	

報告数・累積報告数, 疾病・都道府県別 2011年26週

	ウエストナイル熱		エキノコックス症	
	鳥類		犬	
	報告数	累積	報告数	累積
総 数	-	-	-	1
北海道	-	-	-	1
青森県	-	-	-	-
岩手県	-	-	-	-
宮城県	-	-	-	-
秋田県	-	-	-	-
山形県	-	-	-	-
福島県	-	-	-	-
茨城県	-	-	-	-
栃木県	-	-	-	-
群馬県	-	-	-	-
埼玉県	-	-	-	-
千葉県	-	-	-	-
東京都	-	-	-	-
神奈川県	-	-	-	-
新潟県	-	-	-	-
富山県	-	-	-	-
石川県	-	-	-	-
福井県	-	-	-	-
山梨県	-	-	-	-
長野県	-	-	-	-
岐阜県	-	-	-	-
静岡県	-	-	-	-
愛知県	-	-	-	-
三重県	-	-	-	-
滋賀県	-	-	-	-
京都府	-	-	-	-
大阪府	-	-	-	-
兵庫県	-	-	-	-
奈良県	-	-	-	-
和歌山県	-	-	-	-
鳥取県	-	-	-	-
島根県	-	-	-	-
岡山県	-	-	-	-
広島県	-	-	-	-
山口県	-	-	-	-
徳島県	-	-	-	-
香川県	-	-	-	-
愛媛県	-	-	-	-
高知県	-	-	-	-
福岡県	-	-	-	-
佐賀県	-	-	-	-
長崎県	-	-	-	-
熊本県	-	-	-	-
大分県	-	-	-	-
宮崎県	-	-	-	-
鹿児島県	-	-	-	-
沖縄県	-	-	-	-

感染症週報 第13巻 第26号 2011年7月15日発行
 発行：国立感染症研究所
 厚生労働省健康局結核感染症課
 厚生労働省大臣官房統計情報部
 事務局：国立感染症研究所感染症情報センター
 〒162-8640東京都新宿区戸山1-23-1
 T E L : 03-5285-1111
 F A X : 03-5285-1129
 U R L : <http://idsc.nih.go.jp/index-j.html>
 < 国立感染症研究所 感染症情報センター >
<http://www.mhlw.go.jp/>
 < 厚生労働省 >
<http://www.forth.go.jp/>
 < 旅行者のための海外感染症情報(厚生労働省検疫所) >

本週報は、感染症新法に基づくものであり、全国の医療従事者、定点医療機関、保健所、保健所設置市、特別区、都道府県、地方衛生研究所、検疫所の皆様のご協力を得て、国立感染症研究所感染症情報センターにおいて編集したものです。

また、本週報は速報性を重視しておりますので、今後調査などの結果に応じて、若干の変更が生じることがありますが、その場合には週報上にて訂正させていただきます。

「感染症の話」及び「読者のコーナー」の回答欄の内容に関する責は、それぞれの執筆者及び回答者に属しますが、内容に関するご質問、ご意見については事務局でお受けいたします。

なお、週報の内容について、学術的研究、あるいは公衆衛生活動にかかわる業務以外の目的においては、無断転載を禁じます。