

マークをクリックするとそのページを見ることができます



発生動向総覧
P.2-6

< 第46週 >

咽頭結膜熱の定点当たり報告数は3週連続で増加し、過去5年間の同時期と比較してやや多い / その他最新動向



注目すべき感染症
P.7-9

< 感染性胃腸炎 >

第46週の定点当たり報告数は10.64と、前週の報告数よりも大きく増加し、第42週以降増加が続いている



病原体情報
P.10-12

インフルエンザウイルス 2010/11シーズン



速報

< 今週は該当記事はありません >



海外感染症情報
P.13

ハイチにおけるコレラ



感染症の話
P.14

< 今週はお休みです >



読者のコーナー
< 今週は該当記事は
ありません >



グラフ総覧(46週)
P.15-20



46週のデータ
P.21-33



発生動向総覧

< 第46週コメント > 11月24日集計分

全数報告の感染症

注意: これは当該週に診断された報告症例の集計です。しかし、迅速に情報還元するために期日を決めて集計を行いますので、当該週に診断された症例の報告が集計の期日以降に届くこともあります。それらについては一部を除いて発生動向総覧では扱いませんが、翌週あるいはそれ以降に、巻末の表の累積数に加えられることになります。

感染経路、感染原因、感染地域については、確定あるいは推定として記載されていたものを示します。

1類感染症

報告なし

2類感染症

結核360例

3類感染症

細菌性赤痢3例

菌種: *S. sonnei*(D群)3例__感染地域: インドネシア2例、ミャンマー1例

* 今週は、国内感染例と推定される症例の報告はなかったが、第39週以降国内で感染した *S. sonnei* 症例は、東北から九州地方にわたる12都県から累計22例が報告されている。感染源として海産物が推定される症例が多く、かつ菌株の分子疫学的解析が行われた20例中16例でMLVAパターンの一致がみられていることから、食品を介した広域感染の疑いが強まっている。今後の発生予防のため、国内での *S. sonnei* 症例に対する、喫食歴および食材の遡り調査、菌の分子疫学的解析等、積極的な疫学調査の継続による原因究明が必要である。

腸管出血性大腸菌感染症36例(有症者21例、うちHUS なし)

感染地域: 国内36例

国内の感染地域: 宮城県3例、東京都3例、福岡県3例、静岡県2例、大阪府2例、鹿児島県2例、北海道1例、青森県1例、秋田県1例、福島県1例、群馬県1例、千葉県1例、新潟県1例、岐阜県1例、愛知県1例、兵庫県1例、広島県1例、徳島県1例、香川県1例、愛媛県1例、高知県1例、佐賀県1例、熊本県1例、不明4例

年齢群: 0歳(2例)、1歳(4例)、2歳(1例)、3歳(1例)、4歳(1例)、7歳(1例)、9歳(1例)、10代(3例)、20代(8例)、30代(7例)、40代(1例)、50代(3例)、70代(3例)

血清型・毒素型: O157 VT1・VT2(11例)、O157 VT2(5例)、O26 VT1(4例)、O111 VT1・VT2(2例)、O111 VT1(2例)、O157 VT1(2例)、O55 VT1(1例)、O91 VT1(1例)、O103 VT1(1例)、O128 VT1・VT2(1例)、O146 VT2(1例)、O157 VT不明(1例)、その他・不明(4例)

累積報告数: 3,953例(有症者2,609例、うちHUS 87例 . 死亡5例)

腸チフス1例

感染地域: ミャンマー

4類感染症

A型肝炎2例 感染地域: 青森県1例、新潟県1例
 つつが虫病19例 感染地域: 群馬県4例、福島県3例、岐阜県3例、静岡県2例、山形県1例、神奈川県1例、山梨県1例、山口県1例、大分県1例、鹿児島県1例、国内(都道府県不明)1例
 デング熱3例 感染地域: バングラデシュ1例、タンザニア1例、タイ/ベトナム1例
 日本紅斑熱1例 感染地域: 宮崎県
 マラリア2例 熱帯熱1例__感染地域: インドネシア
 四日熱1例__感染地域: パプアニューギニア
 レジオネラ症10例(肺炎型10例)
 感染地域: 東京都3例、山形県1例、福島県1例、群馬県1例、埼玉県1例、石川県1例、兵庫県1例、フィリピン1例
 年齢群: 50代(2例)、60代(4例)、70代(2例)、90代(2例)

5類感染症

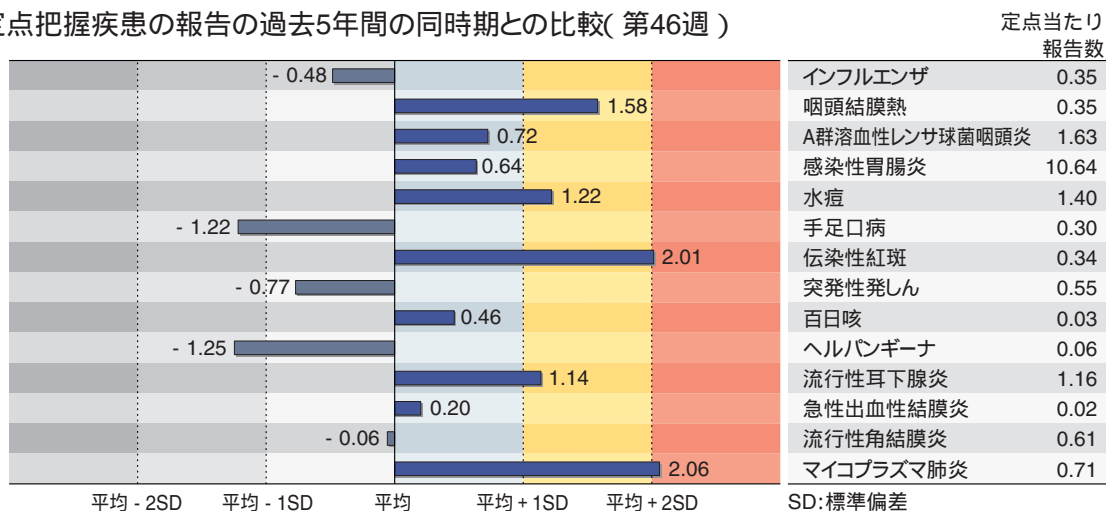
アメーバ赤痢9例(腸管アメーバ症5例、腸管外アメーバ症3例、腸管及び腸管外アメーバ症1例)
 感染地域: 大阪府2例、国内(都道府県不明)4例、中国1例、カンボジア/ベトナム1例、国外(国不明)1例
 感染経路: 経口感染3例、性的接触2例(異性間1例、同性間1例)、その他・不明4例
 ウイルス性肝炎2例 B型1例__感染経路: 性的接触(異性間)
 C型1例__感染経路: 針等の鋭利なものの刺入
 急性脳炎2例 病原体不明2例__年齢群: 3歳(1例)、60代(1例)
 クロイツフェルト・ヤコブ病2例
 孤発性プリオン病古典型2例
 劇症型溶血性レンサ球菌感染症2例
 年齢群: 50代(1例、死亡)、70代(1例)
 後天性免疫不全症候群11例(AIDS 3例、無症候7例、その他1例)
 感染地域: 国内10例、国内・国外不明1例
 感染経路: 性的接触10例(同性間10例)、不明1例
 ジアルジア症3例 感染地域: 千葉県3例*
 *同一事業所内の集団発生
 梅毒4例(早期顕症I期1例、早期顕症II期2例、無症候1例)
 破傷風2例 年齢群: 20代(1例)、70代(1例)
 バンコマイシン耐性腸球菌感染症3例
 遺伝子型: VanC 1例__菌検出検体: 血液
 遺伝子型: 不明2例__菌検出検体: 血液1例、便1例
 風しん1例(検査診断例)
 感染地域: 静岡県
 年齢群: 40代
 麻しん2例〔麻しん(臨床診断例1例)、修飾麻しん(検査診断例1例)〕
 感染地域: 国内1例、フィリピン1例
 国内の感染地域: 東京都
 年齢群: 1歳(1例)、20 ~ 24歳(1例)
 累積報告数: 417例〔麻しん(検査診断例144例、臨床診断例118例)、修飾麻しん(検査診断例155例)〕

(補)他にマラリア1例の報告があったが削除予定。また2010年第45週までに診断されたものの報告遅れとして、エキノコックス症1例(多包条虫__感染地域: 北海道)、コクシジオイデス症1例(感染地域: 米国(カリフォルニア州))、日本紅斑熱4例(感染地域: 愛媛県2例、徳島県1例、高知県1例)、レジオネラ症1例(感染地域: 岐阜県(温泉))、急性脳炎4例(マイコプラズマ1例(10代)、単純ヘルペスウイルス1例(50代)、病原体不明2例(0歳、70代))、バンコマイシン耐性腸球菌感染症1例(遺伝子型: *VanC*__菌検出検体: 血液)などの報告があった。

定点把握の対象となる5類感染症

全国の指定された医療機関(定点)から報告され、疾患により小児科定点(約3,000カ所)、インフルエンザ(小児科・内科)定点(約5,000カ所)、眼科定点(約600カ所)、基幹定点(約500カ所)に分かれています。また、定点当たり報告数は、報告数/定点医療機関数です。

定点把握疾患の報告の過去5年間の同時期との比較(第46週)



当該週と過去5年間の平均(過去5年間の前週、当該週、後週の合計15週の平均)との差をグラフ上に表現した。

インフルエンザ

定点当たり報告数は第42週以降増加が続いている。都道府県別では北海道(2.08)、宮崎県(1.02)、山梨県(0.98)、沖縄県(0.95)、福島県(0.70)、群馬県(0.66)、岐阜県(0.60)が多い。

小児科定点報告疾患

RSウイルス感染症の報告数は1,720例と第42週以降増加が続いている。年齢別では1歳以下の報告数が全体の約71%を占めている。

咽頭結膜熱の定点当たり報告数は3週連続で増加し、過去5年間の同時期(前週、当該週、後週)と比較してやや多い。都道府県別では富山県(1.03)、山形県(1.00)、宮崎県(0.92)が多い。

A群溶血性レンサ球菌咽頭炎の定点当たり報告数は第42週以降増加が続いている。都道府県別では山口県(3.69)、福井県(3.59)、北海道(3.24)が多い。

感染性胃腸炎の定点当たり報告数は第42週以降増加が続いている。都道府県別では大分県(27.9)、山形県(27.7)、新潟県(21.5)、山口県(21.1)、福井県(19.6)が多い。

水痘の定点当たり報告数は第43週以降増加が続いており、過去5年間の同時期と比較してやや多い。都道府県別では大分県(2.39)、新潟県(2.36)、宮崎県(2.28)が多い。

手足口病の定点当たり報告数は第29週以降減少が続いている。都道府県別では千葉県(0.80)、山形県(0.77)、北海道(0.75)が多い。

伝染性紅斑の定点当たり報告数は第43週以降増加が続いており、過去5年間の同時期と比較してかなり多い。都道府県別では福岡県(1.43)、長崎県(0.93)、鹿児島県(0.82)が多い。

百日咳の定点当たり報告数は減少した。都道府県別では栃木県(0.13)、高知県(0.13)が多い。ヘルパンギーナの定点当たり報告数は第29週以降減少が続いている。都道府県別では福井県(0.27)、福島県(0.21)、富山県(0.21)が多い。

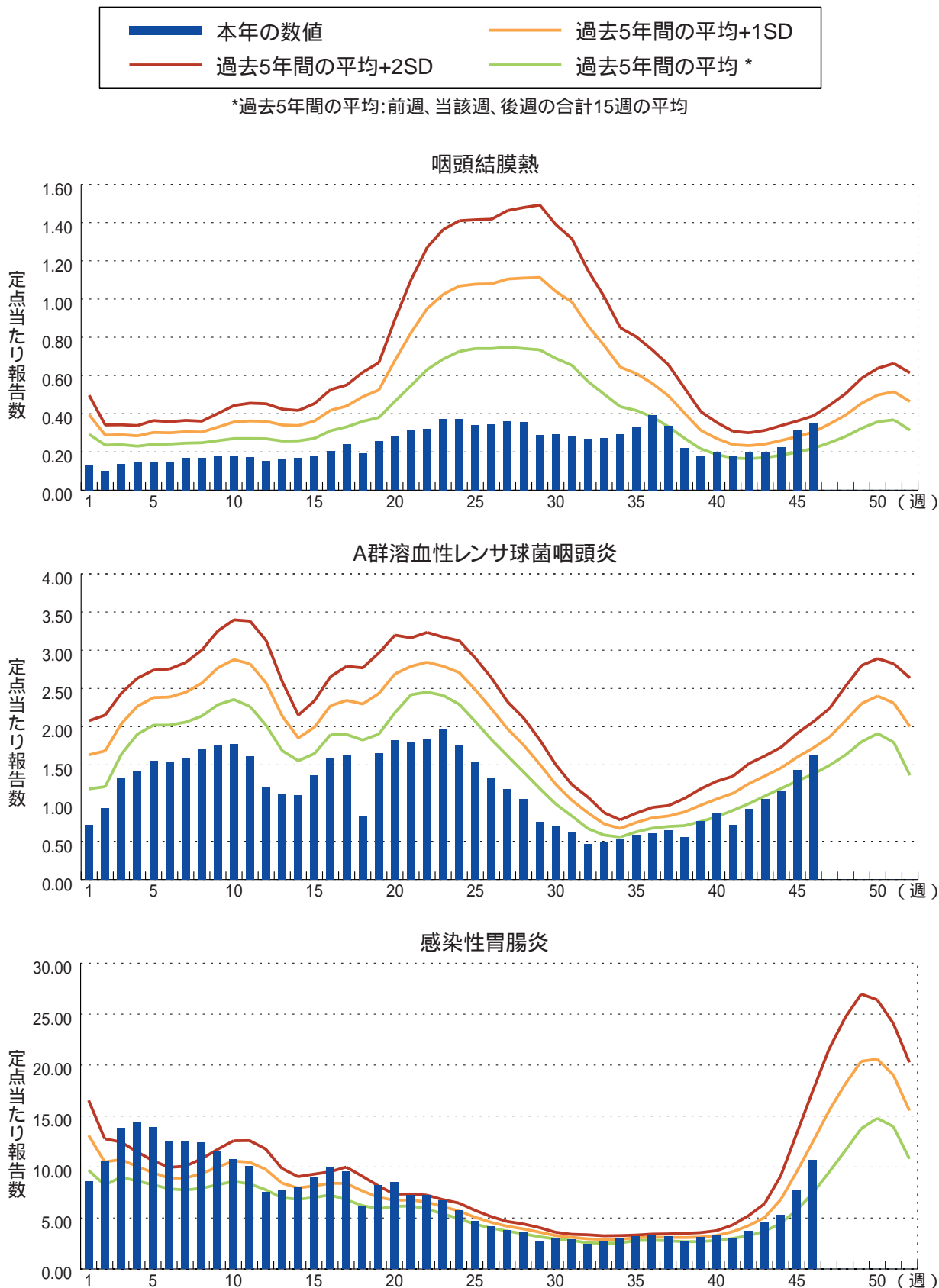
流行性耳下腺炎の定点当たり報告数は減少したが、過去5年間の同時期と比較してやや多い。都道府県別では長野県(3.27)、新潟県(2.87)、島根県(2.83)が多い。

基幹定点報告疾患

マイコプラズマ肺炎の定点当たり報告数は減少したが、過去5年間の同時期と比較してかなり多い。都道府県別では青森県(2.50)、宮城県(2.42)、群馬県(2.25)が多い。

図. 主要定点把握疾患の過去5年間との週別比較(2010年第46週)

青のバーで示す本年の定点当たり報告数が赤のラインを超えているときには、過去5年間の週と比較してかなり多いことを示す。





注目すべき感染症

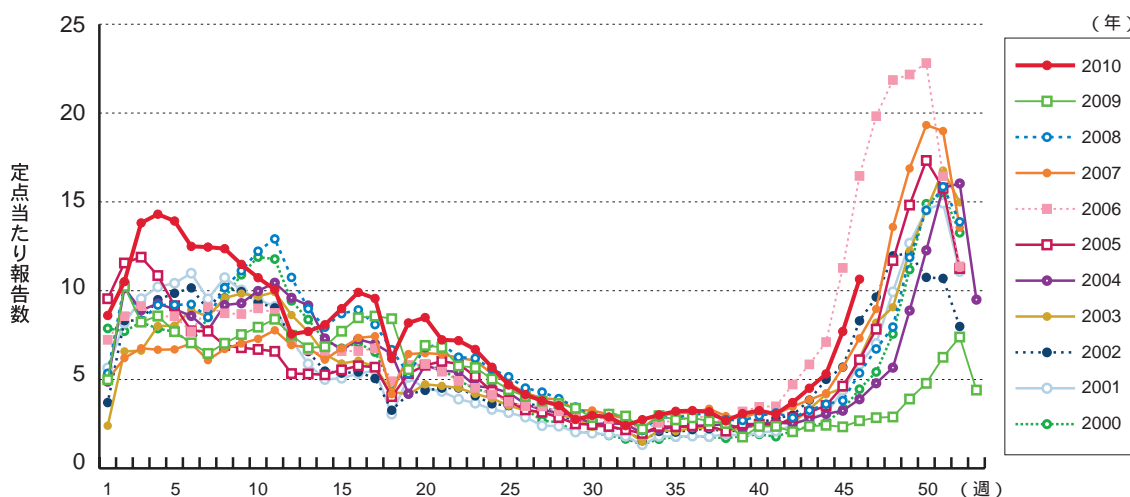
感染性胃腸炎

感染性胃腸炎は多種多様な原因によるものを包含する症候群名である。全国約3,000カ所の小児科定点からの患者発生報告数が増加するのは冬季であり、その大半はノロウイルスやロタウイルス等のウイルス感染を原因とするものであると推測されている(IASR, Vol 31. No11. p 312-314, 2010 参照)。また、患者発生のピークは例年12月中となることが多く(図1)、同時期の感染性胃腸炎の、特に集団発生例の原因の多くはノロウイルスによるものであると考えられてきた(感染症情報センターホームページ <http://idsc.nih.go.jp/iasr/noro.html> 参照)。

ノロウイルスの感染経路としては、以前は食中毒としての経口感染がよく知られていたが、患者や無症状病原体保有者との直接もしくは間接的接触による接触感染や、患者の嘔吐物や下痢便を介した飛沫感染等のヒト-ヒト感染があり、その感染力は非常に強い。乳幼児の集団生活施設である保育所や幼稚園、小児の集団生活施設である小学校等においては、これら接触感染や飛沫感染等により、集団発生が繰り返されてきているものと推察される。また、2006年12月の東京都豊島区のホテルにおいて発生した集団感染事例のように、「吐物や下痢便の処理が適切に行われなかったために残存したウイルスを含む小粒子が、掃除などの物理的的刺激によって舞い上がり、それを間近とは限らない場所で吸引し、経食道的に嚥下して消化管へ至る感染経路」である「塵埃感染」が発生する場合がある(感染症情報センターホームページ「ノロウイルスの感染経路」: <http://idsc.nih.go.jp/disease/norovirus/0702keiro.html> 参照)。ノロウイルスの感染予防には、流水・石けんによる手洗いの励行と吐物や下痢便の適切な処理がきわめて重要である(感染症情報センターホームページ「家庭等一般の方々へ」: <http://idsc.nih.go.jp/disease/norovirus/taio-a.html>、「医療従事者・施設スタッフ用」: <http://idsc.nih.go.jp/disease/norovirus/taio-b.html> 参照)。

感染症発生動向調査によると、全国約3,000カ所の小児科定点からの感染性胃腸炎の2010年第46週の定点当たり報告数は10.64(報告数32,084)と、前週の報告数(定点当たり報告数7.70)より大きく増加し、第42週以降増加が続いている(図1)。都道府県別では、大分県(27.86)、山

図1. 感染性胃腸炎の年別・週別発生状況(2000 ~ 2010年第46週)



形県(27.67)、新潟県(21.54)、山口県(21.14)、福井県(19.55)、山梨県(18.63)、福岡県(18.40)の順となっている。第46週は北海道、青森県、長崎県、大分県、沖縄県を除く42都府県で前週の報告数より増加がみられており、特に福井県、群馬県、山梨県、埼玉県、香川県、神奈川県、山形県等で大きな増加がみられた(図2)。

殆どの学校や幼稚園の夏季休暇が終了した直後の第36週から第46週までの定点当たり累積報告数は50.31(累積報告数152,281)であり、年齢群別では0~1歳25.4%、2~3歳22.0%、4~5歳17.6%、6~7歳10.4%の順であり(図3)、5歳以下で全報告数の60%前後を、7歳以下で70%以上を占めているのは例年と同様である。

図2. 感染性胃腸炎の都道府県別定点当たり報告数の推移(2010年第44 ~ 46週)

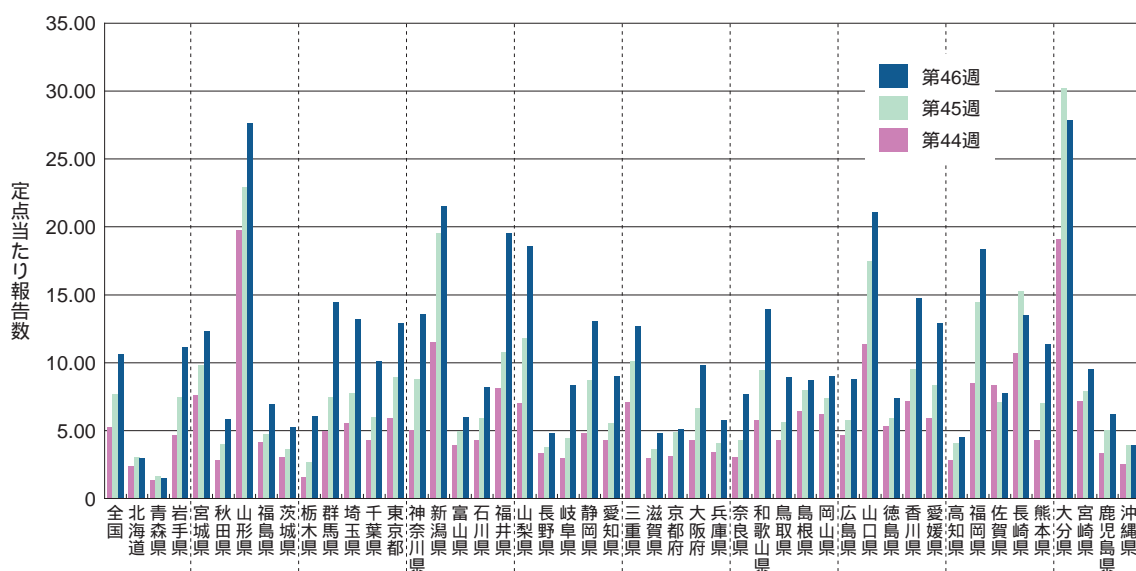
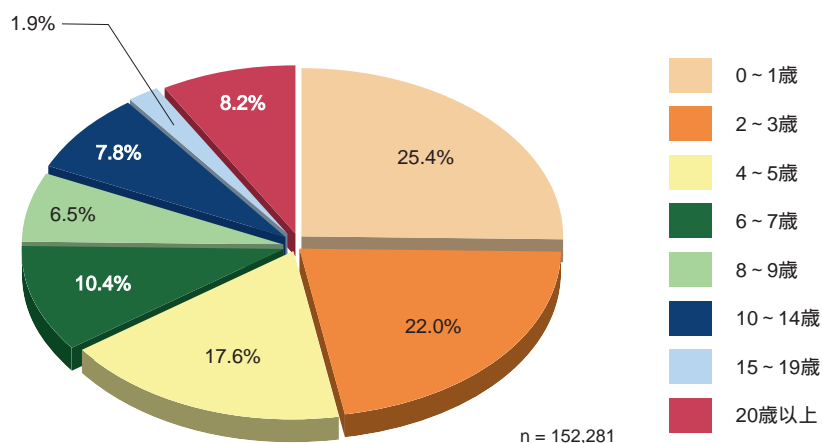


図3. 感染性胃腸炎の年齢群別割合(2010年第36 ~ 46週)



感染性胃腸炎は、その報告数が11月に入ると急増し、12月中(第49 ~ 52週)にピークを迎えるという流行をほぼ殆どの年で繰り返してきた。2010年は第39週以降、過去10年間の同時期の報告数としては2006年に次ぐ高い値で推移しており、その高い水準を維持したまま第45週、第46週と大きな増加がみられている(図1)。この傾向は今しばらく継続し、流行は更に拡大していく可能性が高いものと予想される。第36週以降に全国の地研から報告されているノロウイルスは、過去2年間と同様に、ほとんどが遺伝子群(Genogroup)Iである[<http://idsc.nih.go.jp/iasr/virus/Pdf/Gast00-09s.pdf>(シーズン別)、<https://hasseidoko.mhlw.go.jp/Byogentai/Pdf/data63j.pdf>(月別)参照]。感染性胃腸炎の発生動向とノロウイルスの検出状況には今後とも注意深い観察が必要である。



病原体情報

* グラフはIASRホームページ(<http://idsc.nih.go.jp/iasr/index-j.html>)からの引用です。

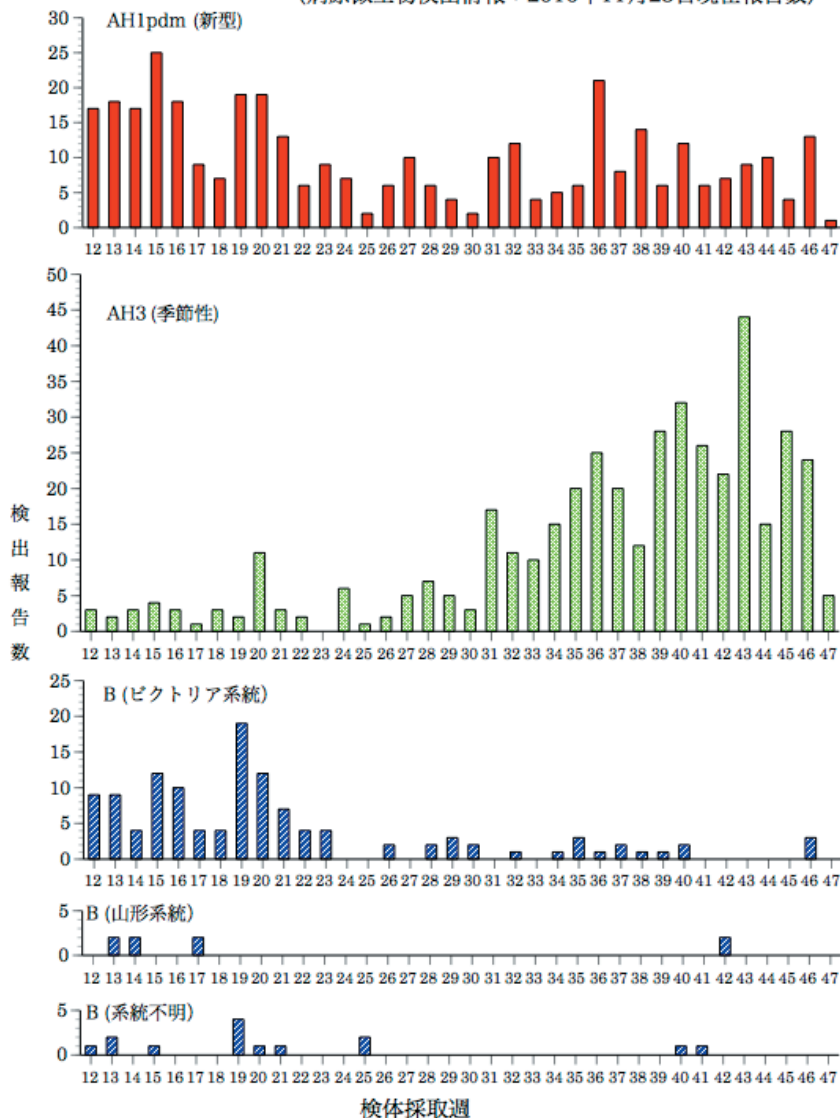
国立感染症研究所・感染症情報センターには各都道府県市の地方衛生研究所(地研)から「病原体個票」と「集団発生病原体票」が報告されています。これには感染症発生動向調査の定点およびその他の医療機関、保健所等で採取された検体から検出された病原体の情報が含まれています。週別の報告数は、病原体が分離・検出された検体の採取日による週ごとの報告数です。地域別の報告数は、その地域に所在する地研からの総報告数を都道府県別に示しています。

(2010年11月25日現在報告分)

インフルエンザウイルス 2010/11シーズン

AH1pdmは2010年第4週以降減少し、第12週以降は少数の報告となっている。第28週以降、AH3亜型の報告数がAH1pdmを上回っている。

週別インフルエンザウイルス分離・検出報告数、2010年第12~47週
(病原微生物検出情報：2010年11月25日現在報告数)

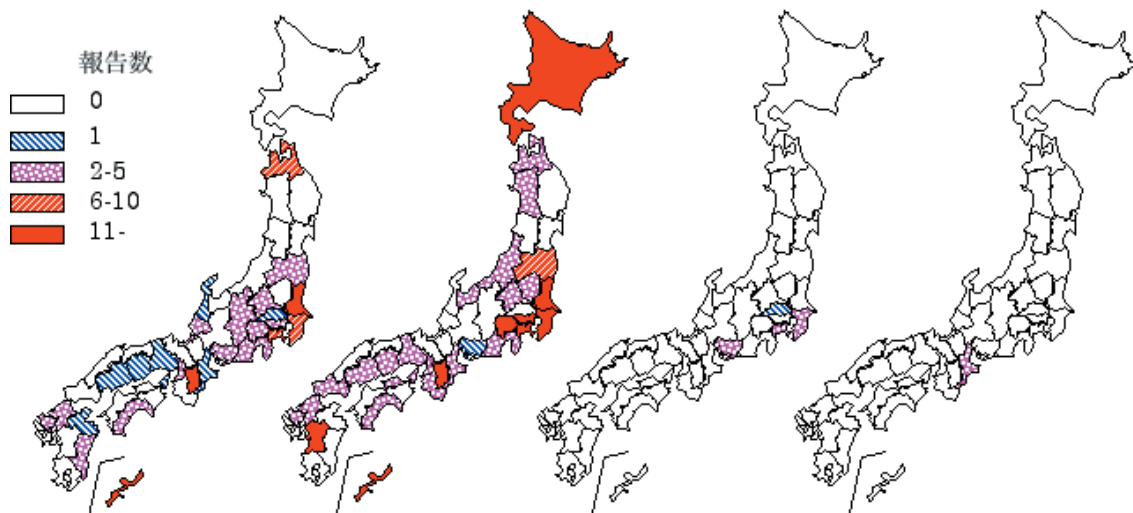


各都道府県市の地方衛生研究所からの分離/検出報告を図に示した
(データは現在週および過去の週に遡って追加が見込まれる)



2010/11シーズンにはAH1pdmが26都府県から111件、AH3亜型が29都道府県から281件、B型はビクトリア系統株が4県から10件、山形系統株が三重県から2件、系統不明株が2都県から2件報告されている。

都道府県別インフルエンザウイルス分離・検出報告状況、2010年第36～47週
(病原微生物検出情報：2010年11月25日現在報告数)



AH1pdm(新型) (111例) AH3 (281例) B(ビクトリア系統) (10例) B(山形系統) (2例)

各都道府県市の地方衛生研究所からの分離／検出報告を図に示した



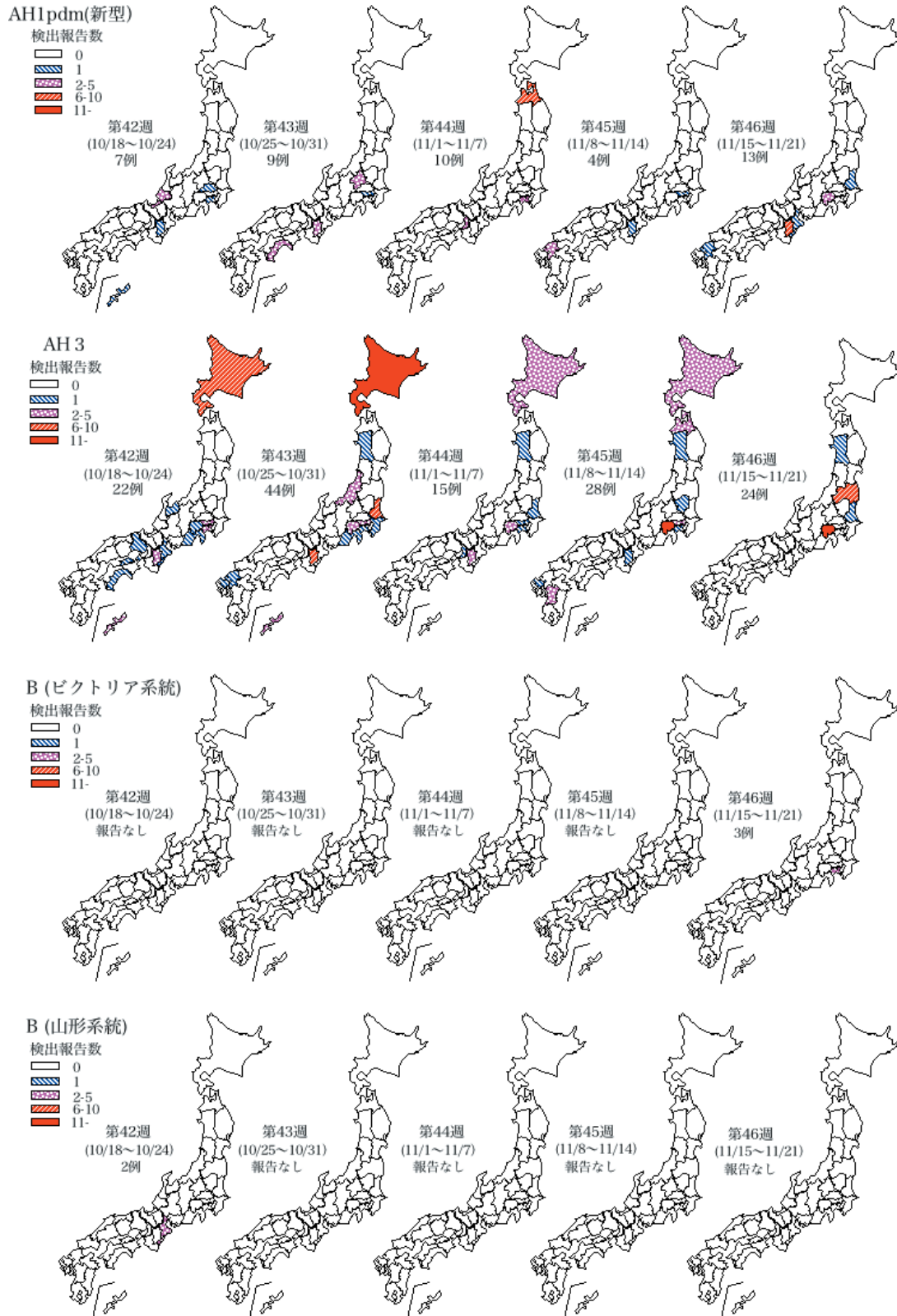
直近の2010年第42～46週の5週間ではAH1pdmが14都府県から43件(奈良県10件、青森県6件、群馬県、山梨県各4件、神奈川県、福井県、福岡県各3件、東京都、大阪府、高知県各2件、茨城県、埼玉県、三重県、沖縄県各1件)、AH3亜型が23都道府県から133件(北海道、山梨県各31件、奈良県13件、福島県、茨城県各8件、東京都7件、神奈川県、沖縄県各6件、秋田県4件、青森県、新潟県、静岡県、佐賀県、熊本県各2件など)、B型はビクトリア系統株が神奈川県から3件、山形系統株が三重県から2件報告されている。AH1pdm(43件)は分離・検出例全体(181件)の24%を占めている。

このうち、輸入例からの分離・検出が6件(AH1pdm 5件、AH3亜型1件)報告されている。

インフルエンザウイルス分離・検出速報は <http://idsc.nih.go.jp/iasr/influ.html> を参照ください。

週別都道府県別インフルエンザウイルス分離・検出報告状況、2010年第42～46週

(病原微生物検出情報：2010年11月25日現在報告数)



* 各都道府県市の地方衛生研究所からの分離/検出報告を検体採取週別に図に示した

IASR

Infectious Agents Surveillance Report



海外感染症情報

*WHOのEPR(Epidemic and Pandemic Alert and Response)による、感染症アウトブレイクニュースを掲載しています。

ハイチにおけるコレラ

2010年11月24日 - 更新4

2010年11月20日現在、ハイチ公衆衛生・人口省は全国で1,415名の死者を含む累計60,240名のコレラ患者を報告した。入院患者の致死率は2.3%で、そのうち67%が医療機関で、残りの33%が地域レベルで起こっている。

ポルトープランス(Port-au-prince)とカルフル(Carrefour)、シテソレイユ(Cite Soleil)、デルマ(Delmas)、ケンスコッフ(Kenscoff)、ペシオンビル(Pétion Ville)、タバレ(Tabarre)、クロアドブーク(Croix des Bouquets)などの都市部では、5,778名の患者を認め、そのうち95名の死亡が報告されている。

11月19日、ドミニカ共和国健康省は2名のコレラ陽性患者を報告した。1名は入院中で、もう1名はサントドミンゴ地域の自宅で治療中である。

アウトブレイク警戒と対応の世界的ネットワーク(Global Outbreak Alert and Response Network : GOARN)を含む世界保健機関(WHO)アメリカ地域事務局(PAHO)とその協力機関は、ハイチ公衆衛生・人口省が実施しているアウトブレイク対応の支援を行なっているが、11月15日以来、市民の現状に対する不安により様々な活動が低下しており、特にキャップハイチアン(Cap Haitian)北部の都市では、患者の予防と治療のための医療物資の配送が滞っている。コレラの治療のトレーニングと30万人の飲料水の塩素消毒の取り組みは延期せざるを得なかった。

国のコレラ対応計画は、命に別状のない患者にケアを提供するためのコミュニティレベルの経口補液センターを緊急に拡充し、非重症例にはコレラ治療ユニット(CTUs)を、重症例にはコレラ治療センター(CTC)を紹介する窓口的な役割を担わせる必要性を指摘している。計画では、CTUsが既存の保健センターに近接もしくは併設されるかたちで拡充されることが不可欠で、そこでコレラの治療や重症患者をトリアージしてCTCsへ紹介することになると述べている。ハイチ全体で、2,830床分のベッドを兼ね備えたCTCが設置された。

< 推奨事項 >

WHOは、ハイチでのコレラ発生を理由とした海外旅行または貿易に対する制限は勧告していない。

詳細は、「コレラの発生している国への渡航と交易に関するWHO声明」(<http://www.who.int/entity/cholera/choleratravelandtradeadvice161107.pdf>)を参照のこと。



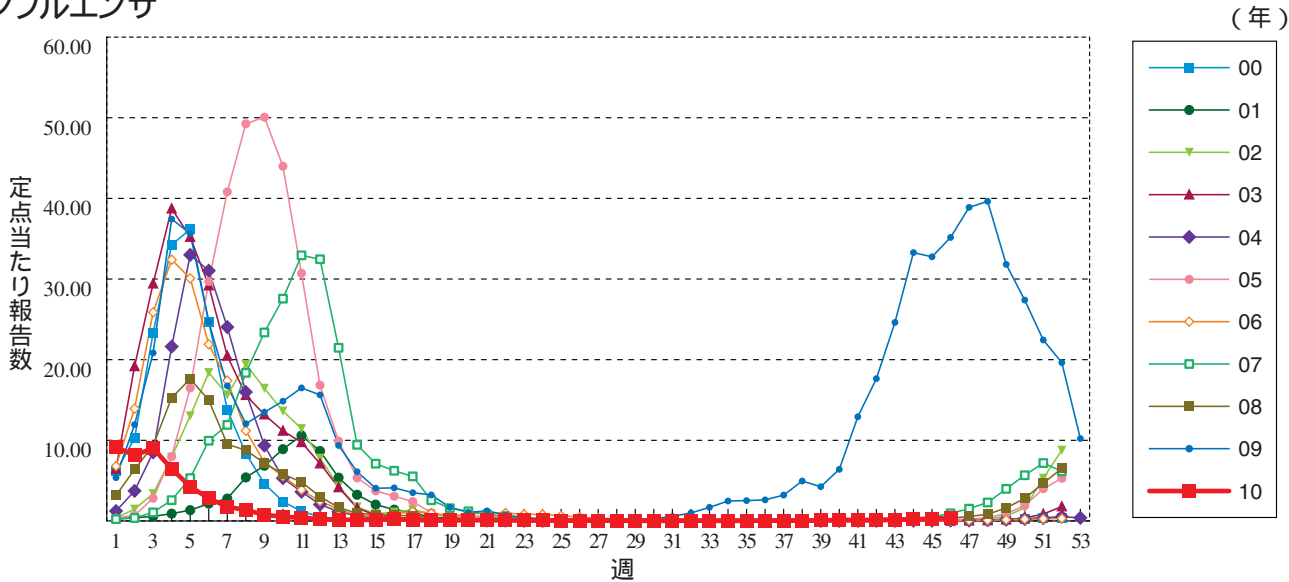
感染症の話

今週はお休みさせていただきます。
「感染症の話」過去の掲載分については
<http://idsc.nih.go.jp/idwr/kansen/index.html>
でご覧いただけます。

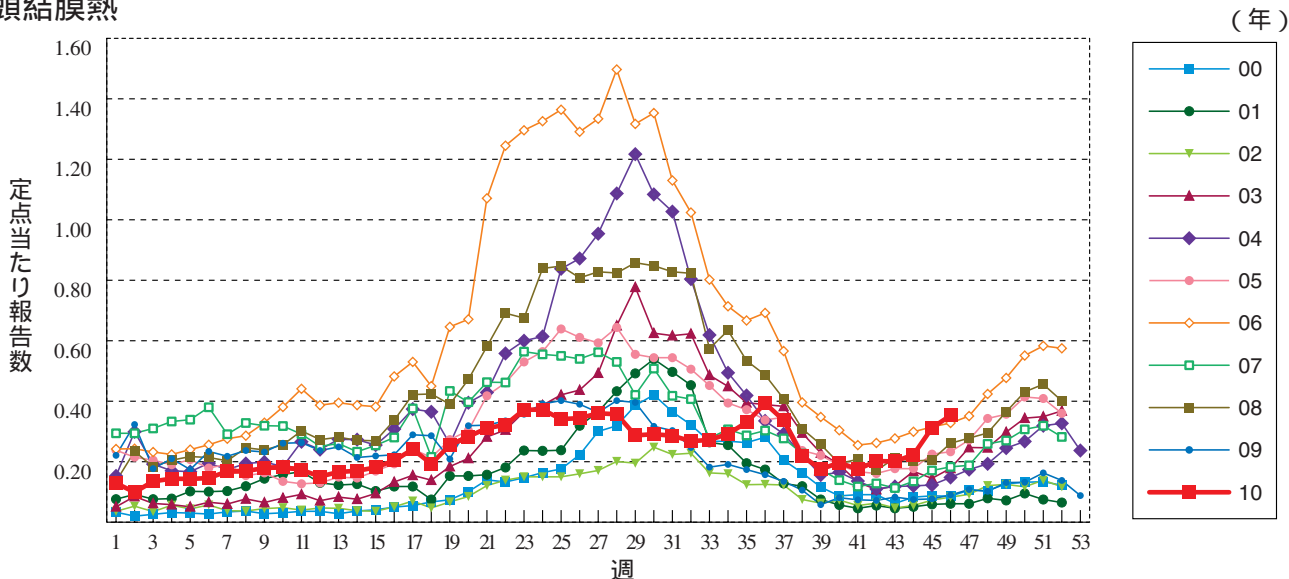


グラフ総覧(46週)

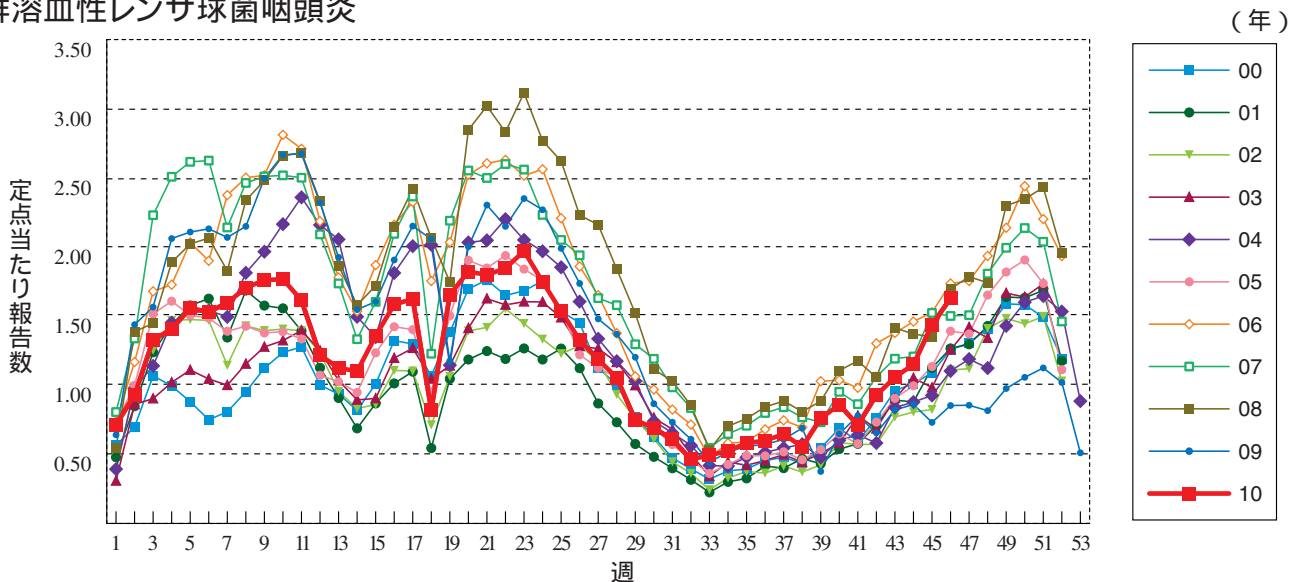
インフルエンザ



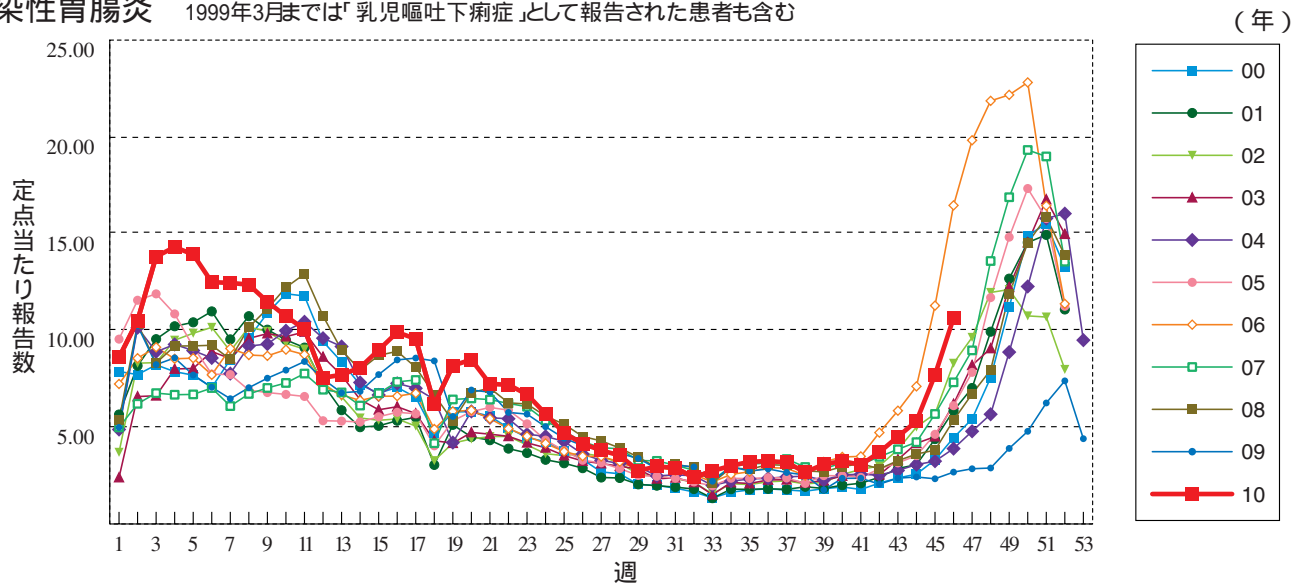
咽頭結膜熱



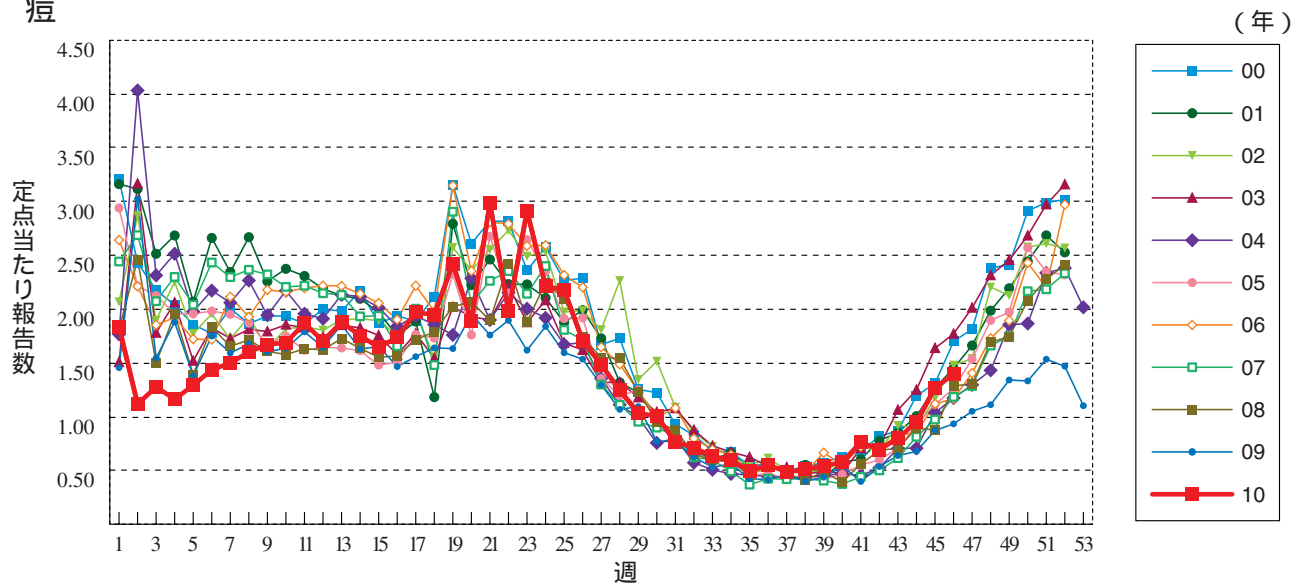
A群溶血性レンサ球菌咽頭炎



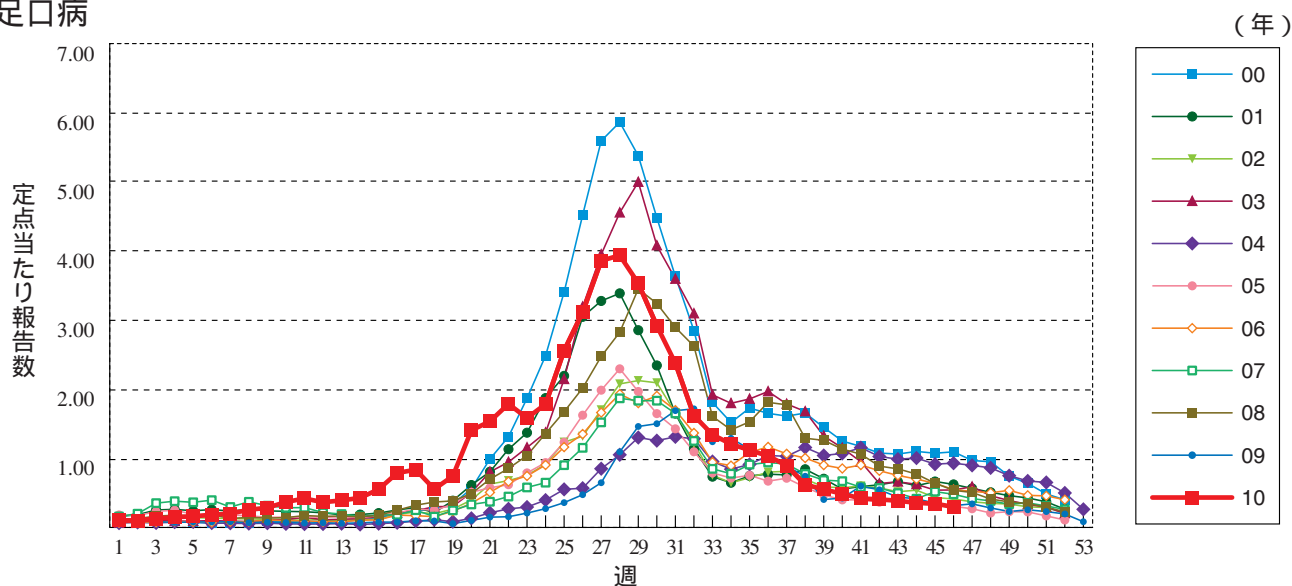
感染性胃腸炎 1999年3月までは「乳児嘔吐下痢症」として報告された患者も含む



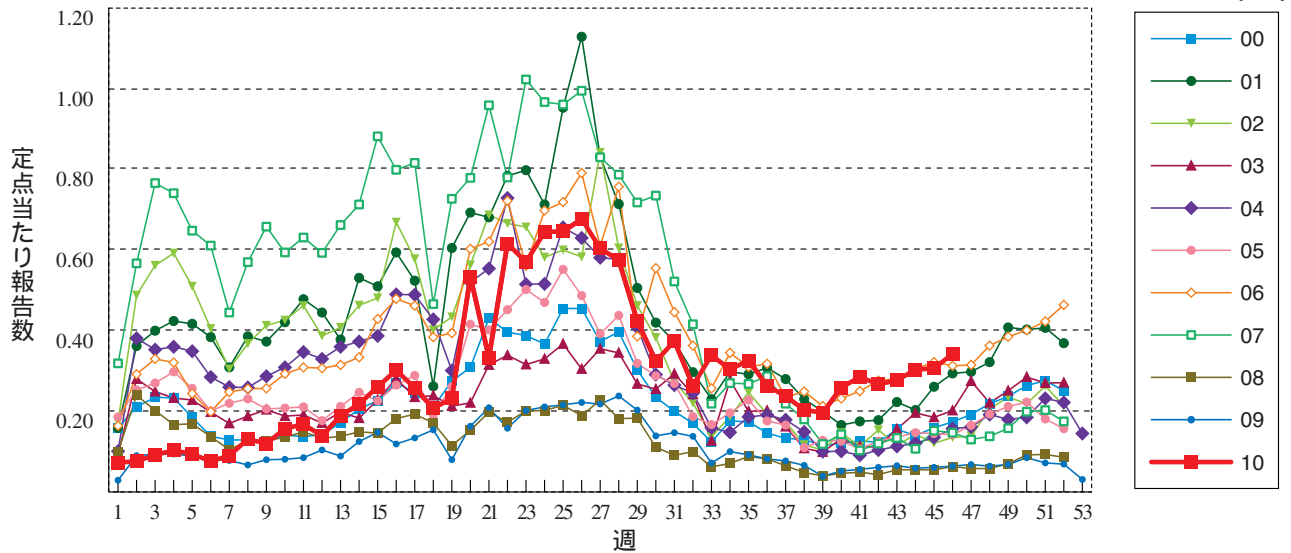
水痘



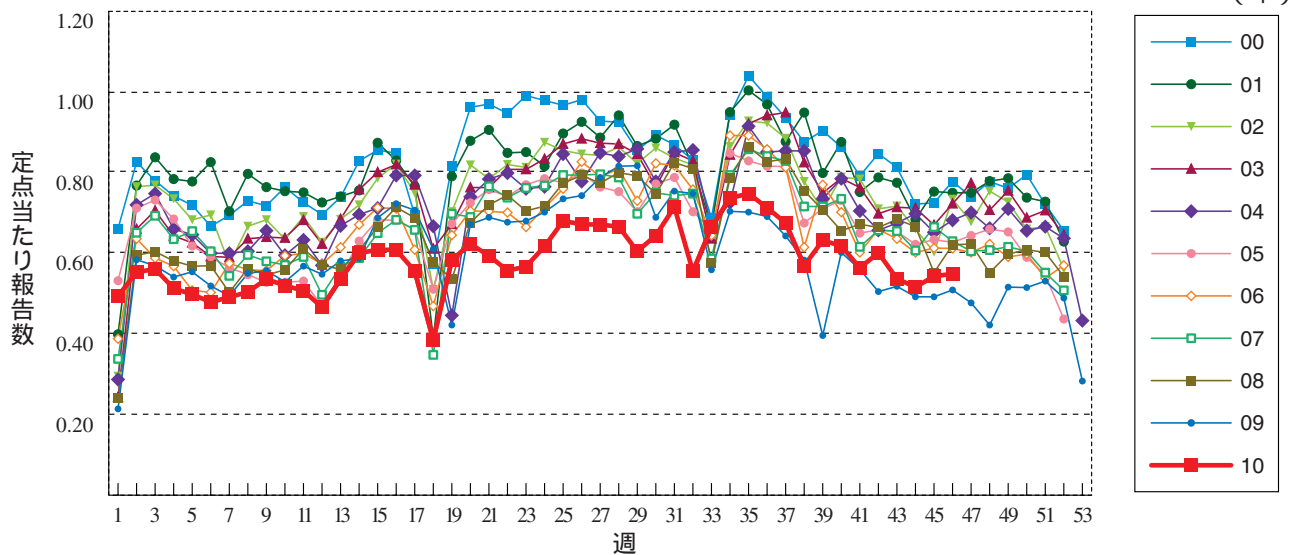
手足口病



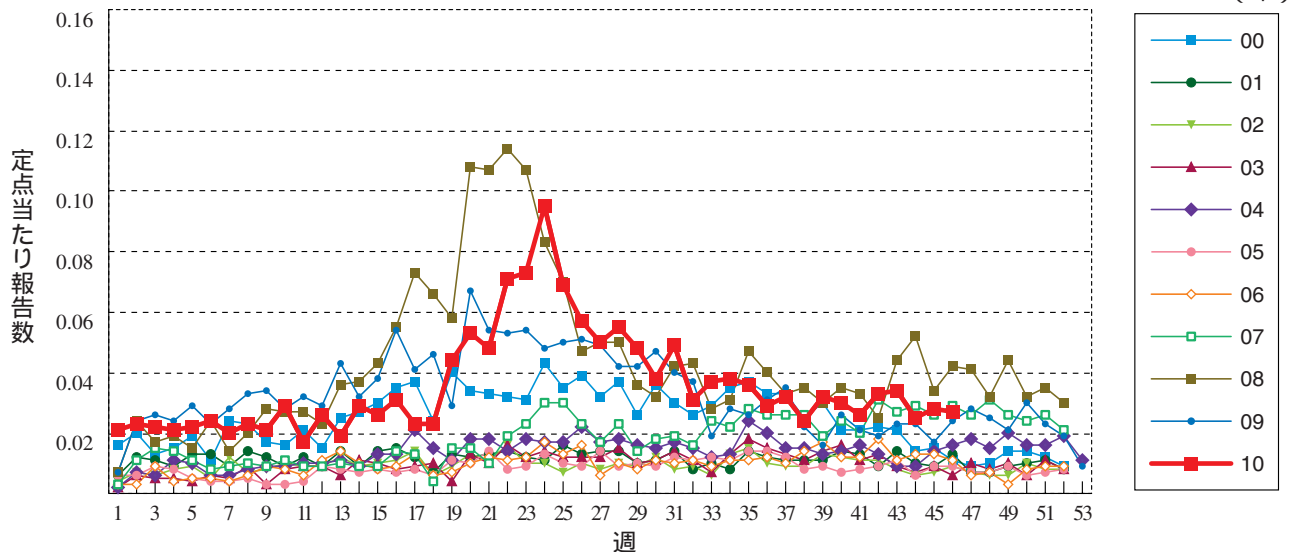
伝染性紅斑



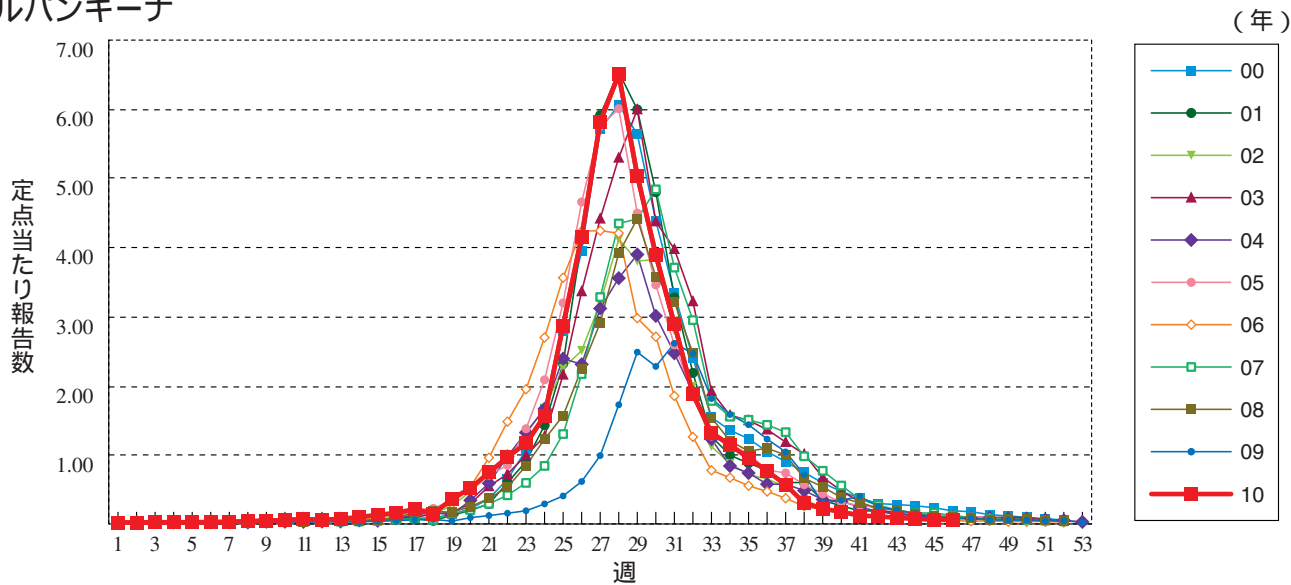
突発性発しん



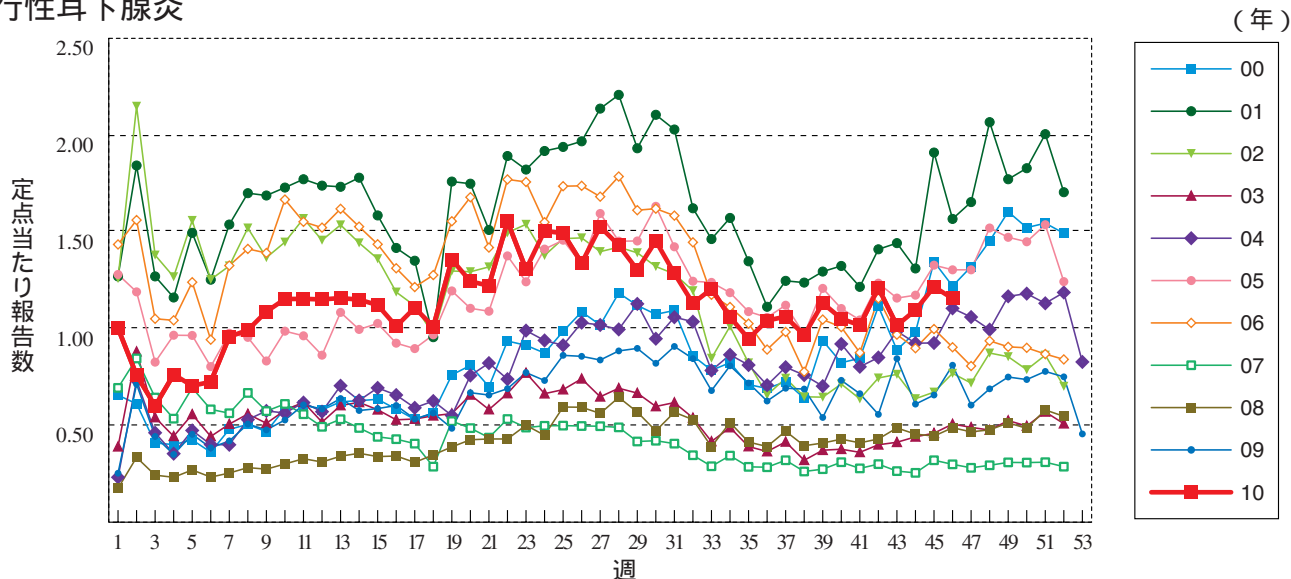
百日咳



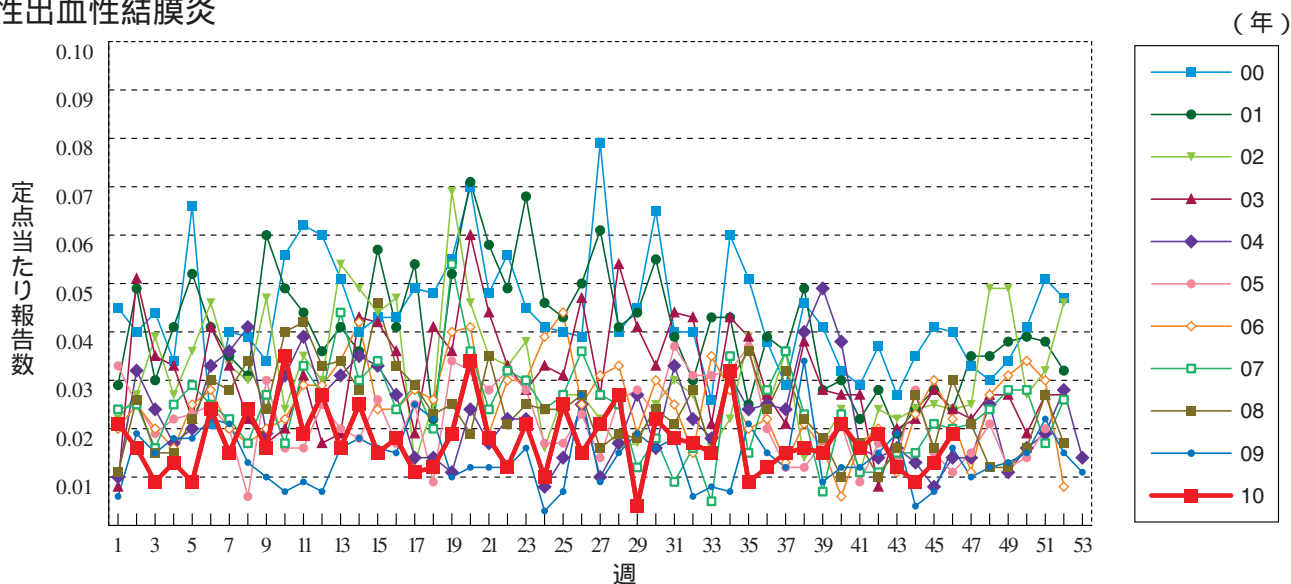
ヘルパンギーナ



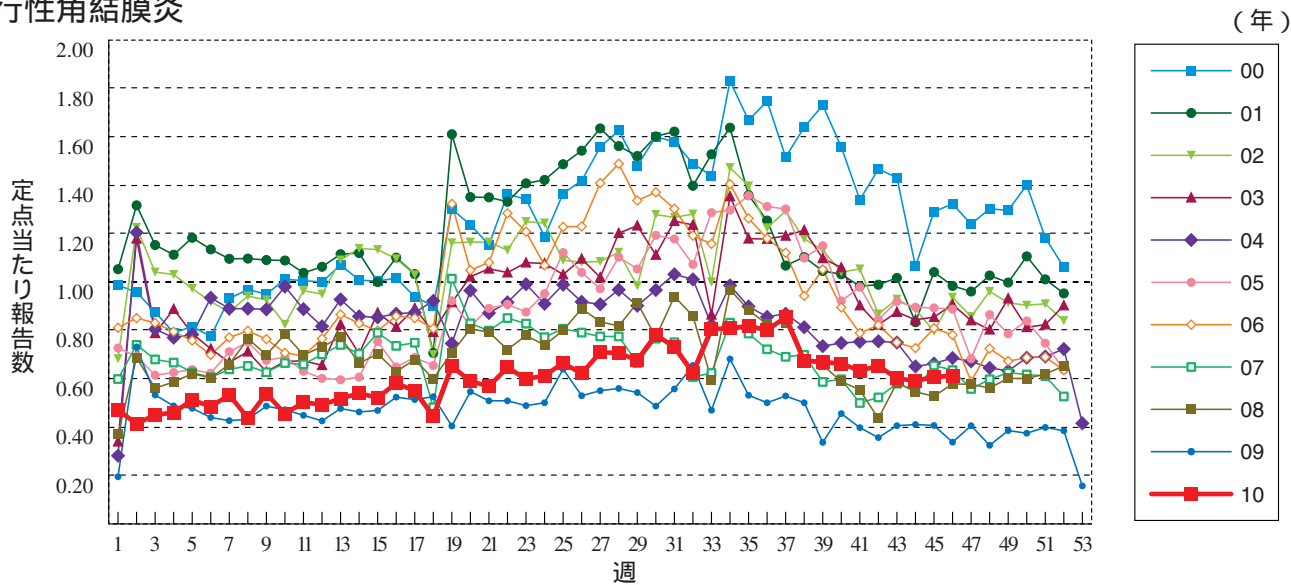
流行性耳下腺炎



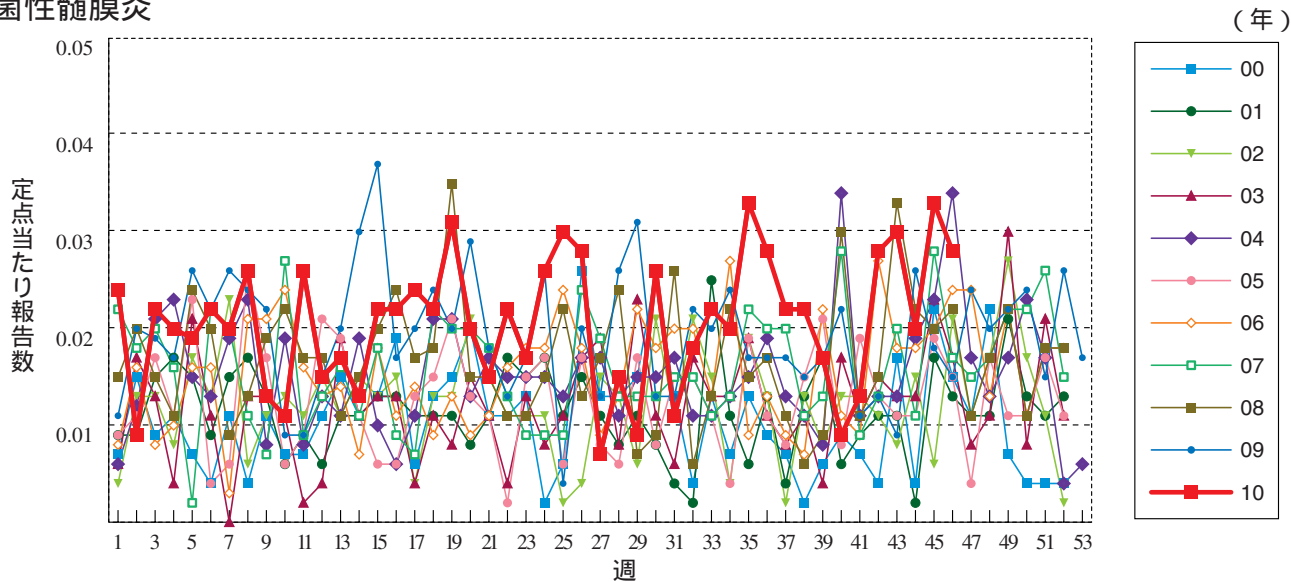
急性出血性結膜炎



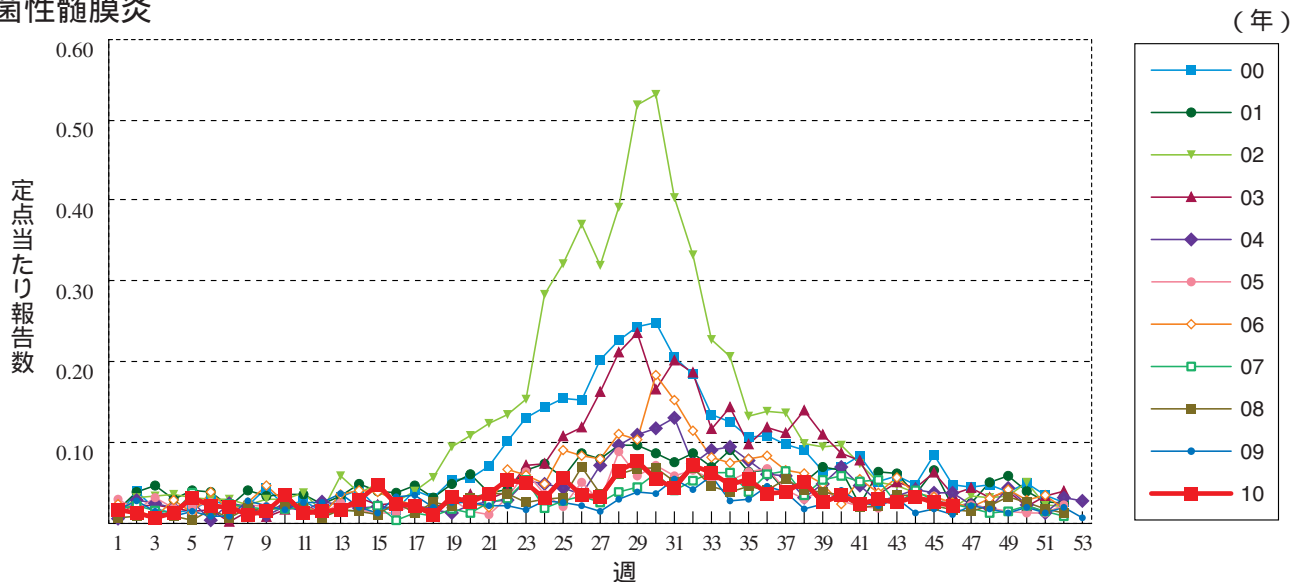
流行性角結膜炎



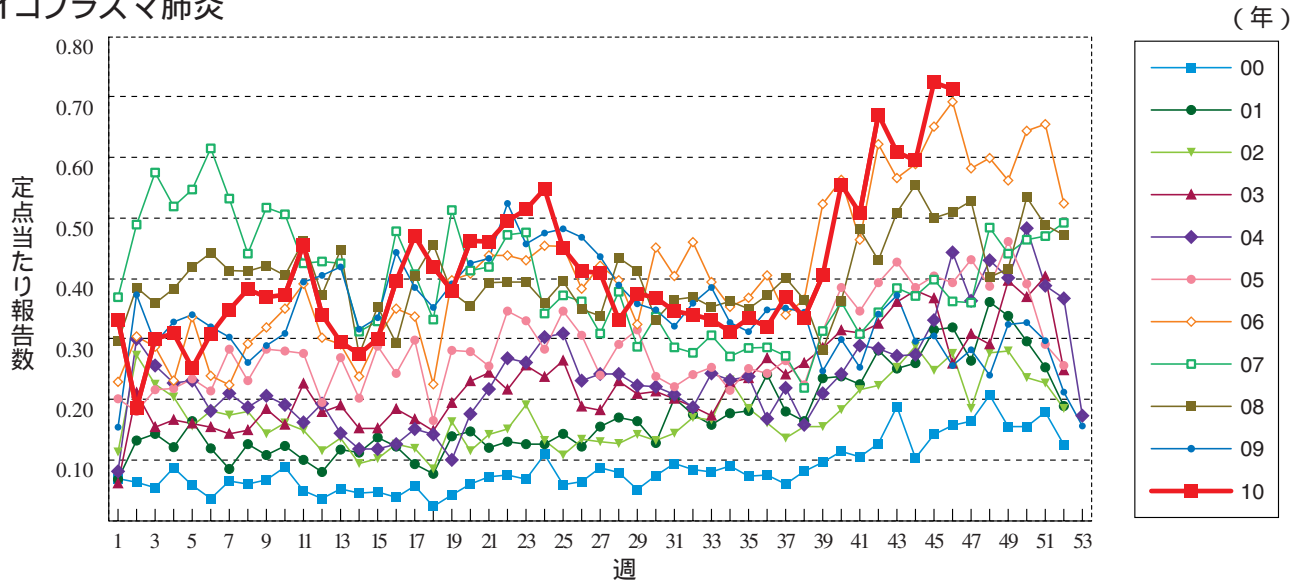
細菌性髄膜炎



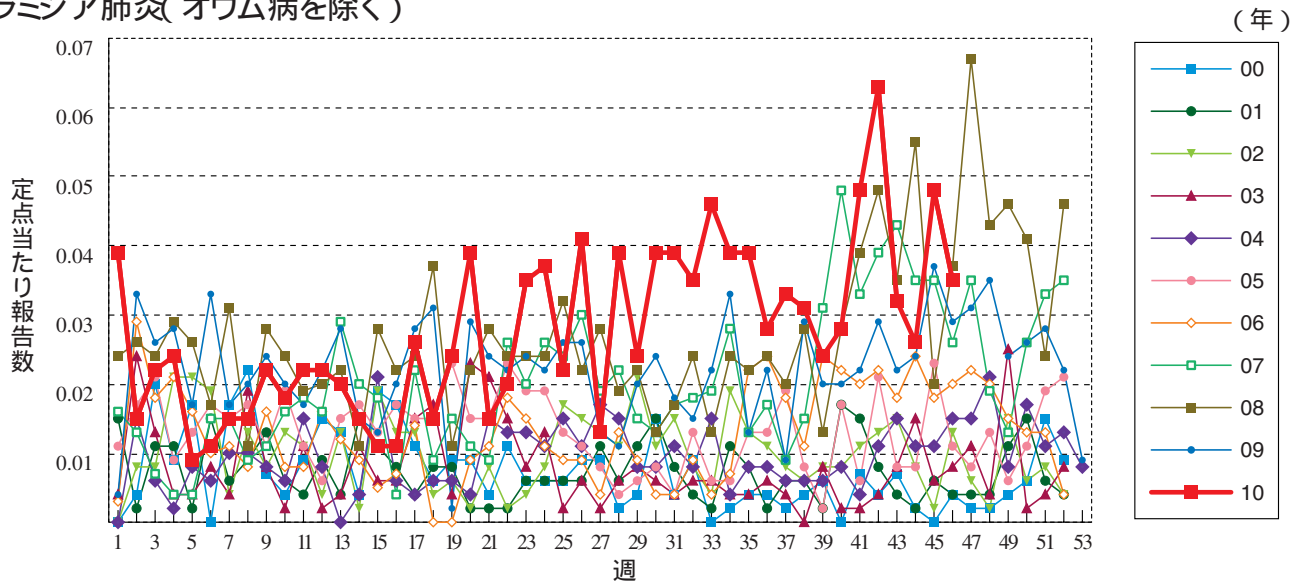
無菌性髄膜炎



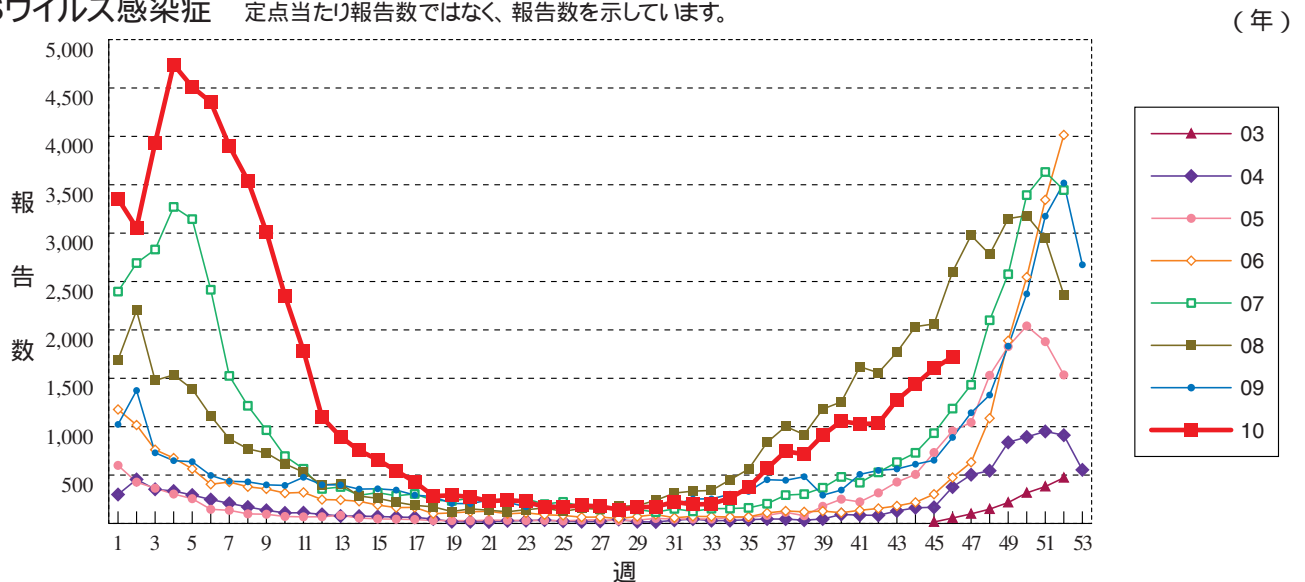
マイコプラズマ肺炎



クラミジア肺炎(オウム病を除く)



RSウイルス感染症 定点当たり報告数ではなく、報告数を示しています。





46週のデータ

注) 表中の報告数は11月24日集計分であり、その後の報告は次週以降の累積に反映されます。
 新型インフルエンザは掲載していません。

報告数・累積報告数、疾病・都道府県別

2010年46週

	エボラ出血熱		クリミア・コンゴ出血熱		痘 そう		南米出血熱		ペスト		マールブルグ病		ラッサ熱		急性灰白髄炎		結 核	
	報告数	累積	報告数	累積	報告数	累積	報告数	累積	報告数	累積	報告数	累積	報告数	累積	報告数	累積	報告数	累積
総 数	-	-	-	-	-	-	-	-	-	-	-	-	-	-	2	360	22703	
北海道	-	-	-	-	-	-	-	-	-	-	-	-	-	-	-	8	769	
青森県	-	-	-	-	-	-	-	-	-	-	-	-	-	-	-	8	272	
岩手県	-	-	-	-	-	-	-	-	-	-	-	-	-	-	-	4	181	
宮城県	-	-	-	-	-	-	-	-	-	-	-	-	-	-	-	5	281	
秋田県	-	-	-	-	-	-	-	-	-	-	-	-	-	-	-	3	158	
山形県	-	-	-	-	-	-	-	-	-	-	-	-	-	-	-	3	150	
福島県	-	-	-	-	-	-	-	-	-	-	-	-	-	-	-	6	256	
茨城県	-	-	-	-	-	-	-	-	-	-	-	-	-	-	-	6	534	
栃木県	-	-	-	-	-	-	-	-	-	-	-	-	-	-	-	2	263	
群馬県	-	-	-	-	-	-	-	-	-	-	-	-	-	-	-	1	180	
埼玉県	-	-	-	-	-	-	-	-	-	-	-	-	-	-	-	34	1041	
千葉県	-	-	-	-	-	-	-	-	-	-	-	-	-	-	-	24	1276	
東京都	-	-	-	-	-	-	-	-	-	-	-	-	-	-	-	60	3538	
神奈川県	-	-	-	-	-	-	-	-	-	-	-	-	-	1	23	1707		
新潟県	-	-	-	-	-	-	-	-	-	-	-	-	-	-	-	8	319	
富山県	-	-	-	-	-	-	-	-	-	-	-	-	-	-	-	2	156	
石川県	-	-	-	-	-	-	-	-	-	-	-	-	-	-	-	7	198	
福井県	-	-	-	-	-	-	-	-	-	-	-	-	-	-	-	2	124	
山梨県	-	-	-	-	-	-	-	-	-	-	-	-	-	-	-	2	125	
長野県	-	-	-	-	-	-	-	-	-	-	-	-	-	-	-	7	232	
岐阜県	-	-	-	-	-	-	-	-	-	-	-	-	-	-	-	3	405	
静岡県	-	-	-	-	-	-	-	-	-	-	-	-	-	-	-	4	649	
愛知県	-	-	-	-	-	-	-	-	-	-	-	-	-	-	-	20	1754	
三重県	-	-	-	-	-	-	-	-	-	-	-	-	-	-	-	3	293	
滋賀県	-	-	-	-	-	-	-	-	-	-	-	-	-	-	-	4	223	
京都府	-	-	-	-	-	-	-	-	-	-	-	-	-	-	-	8	493	
大阪府	-	-	-	-	-	-	-	-	-	-	-	-	-	-	-	7	1099	
兵庫県	-	-	-	-	-	-	-	-	-	-	-	-	-	-	1	8	892	
奈良県	-	-	-	-	-	-	-	-	-	-	-	-	-	-	-	-	249	
和歌山県	-	-	-	-	-	-	-	-	-	-	-	-	-	-	-	5	232	
鳥取県	-	-	-	-	-	-	-	-	-	-	-	-	-	-	-	-	79	
島根県	-	-	-	-	-	-	-	-	-	-	-	-	-	-	-	3	135	
岡山県	-	-	-	-	-	-	-	-	-	-	-	-	-	-	-	-	257	
広島県	-	-	-	-	-	-	-	-	-	-	-	-	-	-	-	10	511	
山口県	-	-	-	-	-	-	-	-	-	-	-	-	-	-	-	1	205	
徳島県	-	-	-	-	-	-	-	-	-	-	-	-	-	-	-	2	170	
香川県	-	-	-	-	-	-	-	-	-	-	-	-	-	-	-	-	157	
愛媛県	-	-	-	-	-	-	-	-	-	-	-	-	-	-	-	5	275	
高知県	-	-	-	-	-	-	-	-	-	-	-	-	-	-	-	4	135	
福岡県	-	-	-	-	-	-	-	-	-	-	-	-	-	-	-	21	870	
佐賀県	-	-	-	-	-	-	-	-	-	-	-	-	-	-	-	2	180	
長崎県	-	-	-	-	-	-	-	-	-	-	-	-	-	-	-	5	362	
熊本県	-	-	-	-	-	-	-	-	-	-	-	-	-	-	-	-	238	
大分県	-	-	-	-	-	-	-	-	-	-	-	-	-	-	-	6	244	
宮崎県	-	-	-	-	-	-	-	-	-	-	-	-	-	-	-	16	197	
鹿児島県	-	-	-	-	-	-	-	-	-	-	-	-	-	-	-	7	352	
沖縄県	-	-	-	-	-	-	-	-	-	-	-	-	-	-	-	1	287	

*病原体がSARSコロナウイルスであるものに限る。

報告数・累積報告数, 疾病・都道府県別

2010年46週

	ジフテリア		重症急性呼吸器症候群*		鳥インフルエンザ (H5N1)		コレラ		細菌性赤痢		腸管出血性大腸菌感染症		腸チフス		パラチフス		E型肝炎	
	報告数	累積	報告数	累積	報告数	累積	報告数	累積	報告数	累積	報告数	累積	報告数	累積	報告数	累積	報告数	累積
総 数	-	-	-	-	-	-	11	3	215	36	3953	1	29	-	20	-	53	
北海道	-	-	-	-	-	-	-	-	2	1	200	-	-	-	-	-	25	
青森県	-	-	-	-	-	-	1	-	1	1	15	-	-	-	-	-	-	
岩手県	-	-	-	-	-	-	-	-	-	-	135	-	-	-	-	-	-	
宮城県	-	-	-	-	-	-	-	-	3	4	129	-	-	-	-	-	-	
秋田県	-	-	-	-	-	-	-	-	-	1	66	-	-	-	-	-	-	
山形県	-	-	-	-	-	-	-	-	-	-	40	-	-	-	-	-	1	
福島県	-	-	-	-	-	-	-	-	5	1	35	-	-	-	-	-	-	
茨城県	-	-	-	-	-	-	2	-	5	-	40	-	1	-	-	-	-	
栃木県	-	-	-	-	-	-	-	-	1	-	62	-	-	-	-	-	-	
群馬県	-	-	-	-	-	-	-	-	1	6	1	40	-	-	-	-	1	
埼玉県	-	-	-	-	-	-	2	-	7	-	120	-	-	-	-	-	-	
千葉県	-	-	-	-	-	-	-	-	14	1	119	-	3	-	1	-	1	
東京都	-	-	-	-	-	-	2	2	80	4	328	1	12	-	5	-	7	
神奈川県	-	-	-	-	-	-	-	-	20	-	153	-	6	-	3	-	1	
新潟県	-	-	-	-	-	-	-	-	-	1	28	-	-	-	-	-	2	
富山県	-	-	-	-	-	-	-	-	2	-	35	-	-	-	-	-	-	
石川県	-	-	-	-	-	-	-	-	1	-	64	-	-	-	-	-	-	
福井県	-	-	-	-	-	-	-	-	-	-	25	-	-	-	-	-	-	
山梨県	-	-	-	-	-	-	-	-	1	-	16	-	-	-	-	-	1	
長野県	-	-	-	-	-	-	-	-	2	-	65	-	-	-	-	-	-	
岐阜県	-	-	-	-	-	-	-	-	2	1	44	-	-	-	1	-	1	
静岡県	-	-	-	-	-	-	-	-	4	2	51	-	-	-	-	-	-	
愛知県	-	-	-	-	-	-	-	-	8	3	230	-	-	-	1	-	2	
三重県	-	-	-	-	-	-	-	-	3	-	344	-	-	-	-	-	1	
滋賀県	-	-	-	-	-	-	-	-	2	-	64	-	-	-	1	-	-	
京都府	-	-	-	-	-	-	-	-	3	-	86	-	-	-	3	-	2	
大阪府	-	-	-	-	-	-	1	-	5	1	252	-	2	-	3	-	-	
兵庫県	-	-	-	-	-	-	-	-	6	2	158	-	2	-	-	-	1	
奈良県	-	-	-	-	-	-	-	-	2	-	52	-	1	-	-	-	-	
和歌山県	-	-	-	-	-	-	-	-	1	-	26	-	-	-	-	-	-	
鳥取県	-	-	-	-	-	-	-	-	1	-	15	-	-	-	-	-	-	
島根県	-	-	-	-	-	-	-	-	-	-	22	-	-	-	-	-	-	
岡山県	-	-	-	-	-	-	-	-	-	-	66	-	-	-	-	-	-	
広島県	-	-	-	-	-	-	1	-	3	1	85	-	-	-	1	-	1	
山口県	-	-	-	-	-	-	-	-	2	1	50	-	1	-	-	-	-	
徳島県	-	-	-	-	-	-	-	-	1	1	22	-	-	-	-	-	-	
香川県	-	-	-	-	-	-	-	-	3	1	26	-	-	-	-	-	-	
愛媛県	-	-	-	-	-	-	-	-	-	1	21	-	-	-	-	-	1	
高知県	-	-	-	-	-	-	1	-	-	-	12	-	-	-	-	-	1	
福岡県	-	-	-	-	-	-	1	-	13	3	285	-	-	-	-	-	1	
佐賀県	-	-	-	-	-	-	-	-	3	1	52	-	-	-	-	-	-	
長崎県	-	-	-	-	-	-	-	-	2	-	35	-	-	-	-	-	-	
熊本県	-	-	-	-	-	-	-	-	-	1	82	-	-	-	-	-	1	
大分県	-	-	-	-	-	-	-	-	-	-	25	-	-	-	1	-	-	
宮崎県	-	-	-	-	-	-	-	-	1	-	51	-	-	-	-	-	1	
鹿児島県	-	-	-	-	-	-	-	-	-	2	66	-	1	-	-	-	-	
沖縄県	-	-	-	-	-	-	-	-	-	-	16	-	-	-	-	-	1	

報告数・累積報告数, 疾病・都道府県別

2010年46週

	ウエストナイル熱		A型肝炎		エキノコックス症		黄熱		オウム病		オムスク出血熱		回帰熱		キャサナル森林病		Q熱	
	報告数	累積	報告数	累積	報告数	累積	報告数	累積	報告数	累積	報告数	累積	報告数	累積	報告数	累積	報告数	累積
総数	-	-	2	327	-	11	-	-	-	9	-	-	-	1	-	-	-	2
北海道	-	-	-	4	-	10	-	-	-	-	-	-	-	-	-	-	-	-
青森県	-	-	1	2	-	-	-	-	-	-	-	-	-	-	-	-	-	-
岩手県	-	-	-	1	-	-	-	-	-	-	-	-	-	-	-	-	-	-
宮城県	-	-	-	2	-	-	-	-	-	-	-	-	-	-	-	-	-	-
秋田県	-	-	-	-	-	-	-	-	-	-	-	-	-	-	-	-	-	-
山形県	-	-	-	1	-	-	-	-	-	-	-	-	-	-	-	-	-	-
福島県	-	-	-	2	-	-	-	-	-	-	-	-	-	-	-	-	-	-
茨城県	-	-	-	3	-	-	-	-	-	1	-	-	-	-	-	-	-	-
栃木県	-	-	-	2	-	-	-	-	-	-	-	-	-	-	-	-	-	-
群馬県	-	-	-	3	-	-	-	-	-	-	-	-	-	-	-	-	-	-
埼玉県	-	-	-	16	-	-	-	-	-	-	-	-	-	-	-	-	-	-
千葉県	-	-	-	9	-	-	-	-	-	1	-	-	-	-	-	-	-	-
東京都	-	-	-	43	-	-	-	-	-	-	-	-	-	-	-	-	-	-
神奈川県	-	-	-	27	-	1	-	-	-	-	-	-	-	-	-	-	-	-
新潟県	-	-	1	11	-	-	-	-	-	-	-	-	-	-	-	-	-	-
富山県	-	-	-	9	-	-	-	-	-	-	-	-	-	-	-	-	-	-
石川県	-	-	-	1	-	-	-	-	-	-	-	-	-	-	-	-	-	-
福井県	-	-	-	1	-	-	-	-	-	-	-	-	-	-	-	-	-	-
山梨県	-	-	-	2	-	-	-	-	-	-	-	-	-	-	-	-	-	-
長野県	-	-	-	5	-	-	-	-	-	-	-	-	-	-	-	-	-	-
岐阜県	-	-	-	3	-	-	-	-	-	-	-	-	-	-	-	-	-	-
静岡県	-	-	-	5	-	-	-	-	-	-	-	-	-	-	-	-	-	1
愛知県	-	-	-	12	-	-	-	-	-	4	-	-	-	-	-	-	-	-
三重県	-	-	-	4	-	-	-	-	-	-	-	-	-	-	-	-	-	-
滋賀県	-	-	-	3	-	-	-	-	-	1	-	-	-	-	-	-	-	-
京都府	-	-	-	6	-	-	-	-	-	-	-	-	-	-	-	-	-	-
大阪府	-	-	-	15	-	-	-	-	-	-	-	-	-	-	-	-	-	-
兵庫県	-	-	-	21	-	-	-	-	-	-	-	-	-	-	-	-	-	-
奈良県	-	-	-	2	-	-	-	-	-	-	-	-	-	1	-	-	-	-
和歌山県	-	-	-	2	-	-	-	-	-	1	-	-	-	-	-	-	-	-
鳥取県	-	-	-	-	-	-	-	-	-	1	-	-	-	-	-	-	-	-
島根県	-	-	-	1	-	-	-	-	-	-	-	-	-	-	-	-	-	-
岡山県	-	-	-	2	-	-	-	-	-	-	-	-	-	-	-	-	-	-
広島県	-	-	-	29	-	-	-	-	-	-	-	-	-	-	-	-	-	-
山口県	-	-	-	5	-	-	-	-	-	-	-	-	-	-	-	-	-	-
徳島県	-	-	-	4	-	-	-	-	-	-	-	-	-	-	-	-	-	-
香川県	-	-	-	-	-	-	-	-	-	-	-	-	-	-	-	-	-	-
愛媛県	-	-	-	4	-	-	-	-	-	-	-	-	-	-	-	-	-	-
高知県	-	-	-	3	-	-	-	-	-	-	-	-	-	-	-	-	-	-
福岡県	-	-	-	33	-	-	-	-	-	-	-	-	-	-	-	-	-	-
佐賀県	-	-	-	6	-	-	-	-	-	-	-	-	-	-	-	-	-	-
長崎県	-	-	-	2	-	-	-	-	-	-	-	-	-	-	-	-	-	1
熊本県	-	-	-	4	-	-	-	-	-	-	-	-	-	-	-	-	-	-
大分県	-	-	-	1	-	-	-	-	-	-	-	-	-	-	-	-	-	-
宮崎県	-	-	-	3	-	-	-	-	-	-	-	-	-	-	-	-	-	-
鹿児島県	-	-	-	13	-	-	-	-	-	-	-	-	-	-	-	-	-	-
沖縄県	-	-	-	-	-	-	-	-	-	-	-	-	-	-	-	-	-	-

報告数・累積報告数, 疾病・都道府県別

2010年46週

	狂犬病		コクシジ オイデス症		サル痘		腎症候性出血熱		西部ウマ脳炎		ダニ媒介脳炎		炭疽		つつが虫病		デング熱	
	報告数	累積	報告数	累積	報告数	累積	報告数	累積	報告数	累積	報告数	累積	報告数	累積	報告数	累積	報告数	累積
総数	-	-	-	1	-	-	-	-	-	-	-	-	-	-	19	179	3	224
北海道	-	-	-	-	-	-	-	-	-	-	-	-	-	-	-	-	-	1
青森県	-	-	-	-	-	-	-	-	-	-	-	-	-	-	-	10	-	-
岩手県	-	-	-	-	-	-	-	-	-	-	-	-	-	-	-	4	-	-
宮城県	-	-	-	-	-	-	-	-	-	-	-	-	-	-	-	4	-	1
秋田県	-	-	-	-	-	-	-	-	-	-	-	-	-	-	-	25	-	2
山形県	-	-	-	-	-	-	-	-	-	-	-	-	-	-	1	4	-	-
福島県	-	-	-	-	-	-	-	-	-	-	-	-	-	-	3	37	-	2
茨城県	-	-	-	-	-	-	-	-	-	-	-	-	-	-	-	1	-	1
栃木県	-	-	-	-	-	-	-	-	-	-	-	-	-	-	-	1	-	3
群馬県	-	-	-	-	-	-	-	-	-	-	-	-	-	-	4	7	-	1
埼玉県	-	-	-	-	-	-	-	-	-	-	-	-	-	-	-	-	-	5
千葉県	-	-	-	-	-	-	-	-	-	-	-	-	-	-	-	2	2	26
東京都	-	-	-	1	-	-	-	-	-	-	-	-	-	-	-	5	-	65
神奈川県	-	-	-	-	-	-	-	-	-	-	-	-	-	-	1	5	-	14
新潟県	-	-	-	-	-	-	-	-	-	-	-	-	-	-	1	16	-	1
富山県	-	-	-	-	-	-	-	-	-	-	-	-	-	-	-	-	-	-
石川県	-	-	-	-	-	-	-	-	-	-	-	-	-	-	-	-	-	-
福井県	-	-	-	-	-	-	-	-	-	-	-	-	-	-	-	-	-	-
山梨県	-	-	-	-	-	-	-	-	-	-	-	-	-	-	-	-	-	-
長野県	-	-	-	-	-	-	-	-	-	-	-	-	-	-	-	2	-	3
岐阜県	-	-	-	-	-	-	-	-	-	-	-	-	-	-	3	7	-	2
静岡県	-	-	-	-	-	-	-	-	-	-	-	-	-	-	2	5	-	3
愛知県	-	-	-	-	-	-	-	-	-	-	-	-	-	-	-	-	-	17
三重県	-	-	-	-	-	-	-	-	-	-	-	-	-	-	-	-	-	1
滋賀県	-	-	-	-	-	-	-	-	-	-	-	-	-	-	-	-	-	1
京都府	-	-	-	-	-	-	-	-	-	-	-	-	-	-	-	-	-	5
大阪府	-	-	-	-	-	-	-	-	-	-	-	-	-	-	-	1	-	24
兵庫県	-	-	-	-	-	-	-	-	-	-	-	-	-	-	1	3	1	12
奈良県	-	-	-	-	-	-	-	-	-	-	-	-	-	-	-	2	-	3
和歌山県	-	-	-	-	-	-	-	-	-	-	-	-	-	-	-	5	-	-
鳥取県	-	-	-	-	-	-	-	-	-	-	-	-	-	-	-	-	-	2
島根県	-	-	-	-	-	-	-	-	-	-	-	-	-	-	-	1	-	-
岡山県	-	-	-	-	-	-	-	-	-	-	-	-	-	-	-	-	-	7
広島県	-	-	-	-	-	-	-	-	-	-	-	-	-	-	-	3	-	2
山口県	-	-	-	-	-	-	-	-	-	-	-	-	-	-	1	1	-	-
徳島県	-	-	-	-	-	-	-	-	-	-	-	-	-	-	-	1	-	2
香川県	-	-	-	-	-	-	-	-	-	-	-	-	-	-	-	-	-	1
愛媛県	-	-	-	-	-	-	-	-	-	-	-	-	-	-	-	3	-	-
高知県	-	-	-	-	-	-	-	-	-	-	-	-	-	-	-	1	-	1
福岡県	-	-	-	-	-	-	-	-	-	-	-	-	-	-	-	-	-	7
佐賀県	-	-	-	-	-	-	-	-	-	-	-	-	-	-	-	-	-	-
長崎県	-	-	-	-	-	-	-	-	-	-	-	-	-	-	-	1	-	1
熊本県	-	-	-	-	-	-	-	-	-	-	-	-	-	-	-	3	-	1
大分県	-	-	-	-	-	-	-	-	-	-	-	-	-	-	1	2	-	4
宮崎県	-	-	-	-	-	-	-	-	-	-	-	-	-	-	-	4	-	1
鹿児島県	-	-	-	-	-	-	-	-	-	-	-	-	-	-	1	12	-	-
沖縄県	-	-	-	-	-	-	-	-	-	-	-	-	-	-	-	1	-	2

*鳥インフルエンザ H5N1 を除く。

報告数・累積報告数, 疾病・都道府県別

2010年46週

	東部ウマ脳炎		鳥インフルエンザ*		ニパウイルス感染症		日本紅斑熱		日本脳炎		ハンタウイルス肺症候群		Bウイルス病		鼻 疽		ブルセラ症	
	報告数	累積	報告数	累積	報告数	累積	報告数	累積	報告数	累積	報告数	累積	報告数	累積	報告数	累積	報告数	累積
総 数	-	-	-	-	-	-	1	109	-	3	-	-	-	-	-	-	-	2
北海道	-	-	-	-	-	-	-	-	-	-	-	-	-	-	-	-	-	-
青森県	-	-	-	-	-	-	-	-	-	-	-	-	-	-	-	-	-	-
岩手県	-	-	-	-	-	-	-	-	-	-	-	-	-	-	-	-	-	-
宮城県	-	-	-	-	-	-	-	-	-	-	-	-	-	-	-	-	-	-
秋田県	-	-	-	-	-	-	-	-	-	-	-	-	-	-	-	-	-	-
山形県	-	-	-	-	-	-	-	-	-	-	-	-	-	-	-	-	-	-
福島県	-	-	-	-	-	-	-	-	-	-	-	-	-	-	-	-	-	-
茨城県	-	-	-	-	-	-	-	-	-	-	-	-	-	-	-	-	-	-
栃木県	-	-	-	-	-	-	-	-	-	-	-	-	-	-	-	-	-	1
群馬県	-	-	-	-	-	-	-	-	-	-	-	-	-	-	-	-	-	-
埼玉県	-	-	-	-	-	-	-	-	-	-	-	-	-	-	-	-	-	-
千葉県	-	-	-	-	-	-	4	-	-	-	-	-	-	-	-	-	-	-
東京都	-	-	-	-	-	-	1	-	-	-	-	-	-	-	-	-	-	-
神奈川県	-	-	-	-	-	-	-	-	-	-	-	-	-	-	-	-	-	-
新潟県	-	-	-	-	-	-	-	-	-	-	-	-	-	-	-	-	-	-
富山県	-	-	-	-	-	-	-	-	-	-	-	-	-	-	-	-	-	-
石川県	-	-	-	-	-	-	-	-	-	-	-	-	-	-	-	-	-	-
福井県	-	-	-	-	-	-	-	-	-	-	-	-	-	-	-	-	-	-
山梨県	-	-	-	-	-	-	-	-	-	-	-	-	-	-	-	-	-	-
長野県	-	-	-	-	-	-	-	-	-	-	-	-	-	-	-	-	-	-
岐阜県	-	-	-	-	-	-	-	-	-	-	-	-	-	-	-	-	-	-
静岡県	-	-	-	-	-	-	-	-	-	-	-	-	-	-	-	-	-	-
愛知県	-	-	-	-	-	-	-	-	-	-	-	-	-	-	-	-	-	1
三重県	-	-	-	-	-	-	15	-	1	-	-	-	-	-	-	-	-	-
滋賀県	-	-	-	-	-	-	-	-	-	-	-	-	-	-	-	-	-	-
京都府	-	-	-	-	-	-	-	-	-	-	-	-	-	-	-	-	-	-
大阪府	-	-	-	-	-	-	-	-	-	-	-	-	-	-	-	-	-	-
兵庫県	-	-	-	-	-	-	1	-	-	-	-	-	-	-	-	-	-	-
奈良県	-	-	-	-	-	-	-	-	-	-	-	-	-	-	-	-	-	-
和歌山県	-	-	-	-	-	-	18	-	-	-	-	-	-	-	-	-	-	-
鳥取県	-	-	-	-	-	-	-	-	-	-	-	-	-	-	-	-	-	-
島根県	-	-	-	-	-	-	3	-	-	-	-	-	-	-	-	-	-	-
岡山県	-	-	-	-	-	-	-	-	-	-	-	-	-	-	-	-	-	-
広島県	-	-	-	-	-	-	13	-	-	-	-	-	-	-	-	-	-	-
山口県	-	-	-	-	-	-	1	-	1	-	-	-	-	-	-	-	-	-
徳島県	-	-	-	-	-	-	5	-	-	-	-	-	-	-	-	-	-	-
香川県	-	-	-	-	-	-	-	-	-	-	-	-	-	-	-	-	-	-
愛媛県	-	-	-	-	-	-	14	-	-	-	-	-	-	-	-	-	-	-
高知県	-	-	-	-	-	-	7	-	-	-	-	-	-	-	-	-	-	-
福岡県	-	-	-	-	-	-	-	-	-	-	-	-	-	-	-	-	-	-
佐賀県	-	-	-	-	-	-	-	-	-	-	-	-	-	-	-	-	-	-
長崎県	-	-	-	-	-	-	2	-	1	-	-	-	-	-	-	-	-	-
熊本県	-	-	-	-	-	-	8	-	-	-	-	-	-	-	-	-	-	-
大分県	-	-	-	-	-	-	-	-	-	-	-	-	-	-	-	-	-	-
宮崎県	-	-	-	-	-	-	1	6	-	-	-	-	-	-	-	-	-	-
鹿児島県	-	-	-	-	-	-	10	-	-	-	-	-	-	-	-	-	-	-
沖縄県	-	-	-	-	-	-	1	-	-	-	-	-	-	-	-	-	-	-

報告数・累積報告数，疾病・都道府県別

2010年46週

	ペネズエラ ウマ脳炎		ヘンドラウイルス 感染症		発しんチフス		ポツリヌス症		マラリア		野 兎 病		ライム病		リッサウイルス 感染症		リフトバレー熱	
	報告数	累積	報告数	累積	報告数	累積	報告数	累積	報告数	累積	報告数	累積	報告数	累積	報告数	累積	報告数	累積
総 数	-	-	-	-	-	-	-	-	3	66	-	-	-	12	-	-	-	-
北海道	-	-	-	-	-	-	-	-	-	1	-	-	-	3	-	-	-	-
青森県	-	-	-	-	-	-	-	-	-	-	-	-	-	2	-	-	-	-
岩手県	-	-	-	-	-	-	-	-	-	-	-	-	-	-	-	-	-	-
宮城県	-	-	-	-	-	-	-	-	-	1	-	-	-	-	-	-	-	-
秋田県	-	-	-	-	-	-	-	-	-	-	-	-	-	-	-	-	-	-
山形県	-	-	-	-	-	-	-	-	-	-	-	-	-	-	-	-	-	-
福島県	-	-	-	-	-	-	-	-	-	-	-	-	-	-	-	-	-	-
茨城県	-	-	-	-	-	-	-	-	-	1	-	-	-	-	-	-	-	-
栃木県	-	-	-	-	-	-	-	-	-	-	-	-	-	-	-	-	-	-
群馬県	-	-	-	-	-	-	-	-	-	-	-	-	-	-	-	-	-	-
埼玉県	-	-	-	-	-	-	-	-	1	3	-	-	-	-	-	-	-	-
千葉県	-	-	-	-	-	-	-	-	-	2	-	-	-	1	-	-	-	-
東京都	-	-	-	-	-	-	-	-	2	28	-	-	-	-	-	-	-	-
神奈川県	-	-	-	-	-	-	-	-	-	5	-	-	-	1	-	-	-	-
新潟県	-	-	-	-	-	-	-	-	-	-	-	-	-	2	-	-	-	-
富山県	-	-	-	-	-	-	-	-	-	-	-	-	-	-	-	-	-	-
石川県	-	-	-	-	-	-	-	-	-	-	-	-	-	-	-	-	-	-
福井県	-	-	-	-	-	-	-	-	-	-	-	-	-	-	-	-	-	-
山梨県	-	-	-	-	-	-	-	-	-	-	-	-	-	-	-	-	-	-
長野県	-	-	-	-	-	-	-	-	-	1	-	-	-	-	-	-	-	-
岐阜県	-	-	-	-	-	-	-	-	-	-	-	-	-	-	-	-	-	-
静岡県	-	-	-	-	-	-	-	-	-	1	-	-	-	-	-	-	-	-
愛知県	-	-	-	-	-	-	-	-	-	1	-	-	-	-	-	-	-	-
三重県	-	-	-	-	-	-	-	-	-	-	-	-	-	1	-	-	-	-
滋賀県	-	-	-	-	-	-	-	-	-	-	-	-	-	-	-	-	-	-
京都府	-	-	-	-	-	-	-	-	-	5	-	-	-	2	-	-	-	-
大阪府	-	-	-	-	-	-	-	-	-	8	-	-	-	-	-	-	-	-
兵庫県	-	-	-	-	-	-	-	-	-	2	-	-	-	-	-	-	-	-
奈良県	-	-	-	-	-	-	-	-	-	-	-	-	-	-	-	-	-	-
和歌山県	-	-	-	-	-	-	-	-	-	-	-	-	-	-	-	-	-	-
鳥取県	-	-	-	-	-	-	-	-	-	-	-	-	-	-	-	-	-	-
島根県	-	-	-	-	-	-	-	-	-	1	-	-	-	-	-	-	-	-
岡山県	-	-	-	-	-	-	-	-	-	-	-	-	-	-	-	-	-	-
広島県	-	-	-	-	-	-	-	-	-	1	-	-	-	-	-	-	-	-
山口県	-	-	-	-	-	-	-	-	-	-	-	-	-	-	-	-	-	-
徳島県	-	-	-	-	-	-	-	-	-	-	-	-	-	-	-	-	-	-
香川県	-	-	-	-	-	-	-	-	-	-	-	-	-	-	-	-	-	-
愛媛県	-	-	-	-	-	-	-	-	-	-	-	-	-	-	-	-	-	-
高知県	-	-	-	-	-	-	-	-	-	-	-	-	-	-	-	-	-	-
福岡県	-	-	-	-	-	-	-	-	-	1	-	-	-	-	-	-	-	-
佐賀県	-	-	-	-	-	-	-	-	-	-	-	-	-	-	-	-	-	-
長崎県	-	-	-	-	-	-	-	-	-	-	-	-	-	-	-	-	-	-
熊本県	-	-	-	-	-	-	-	-	-	-	-	-	-	-	-	-	-	-
大分県	-	-	-	-	-	-	-	-	-	-	-	-	-	-	-	-	-	-
宮崎県	-	-	-	-	-	-	-	-	-	2	-	-	-	-	-	-	-	-
鹿児島県	-	-	-	-	-	-	-	-	-	1	-	-	-	-	-	-	-	-
沖縄県	-	-	-	-	-	-	-	-	-	1	-	-	-	-	-	-	-	-

*E型肝炎およびA型肝炎を除く。

**ウエストナイル脳炎、西部ウマ脳炎、ダニ媒介脳炎、東部ウマ脳炎、日本脳炎、ペネズエラウマ脳炎およびリフトバレー熱を除く。

報告数・累積報告数, 疾病・都道府県別

2010年46週

	類鼻疽		レジオネラ症		レプトスピラ症		ロッキー山紅斑熱		アメーバ赤痢		ウイルス性肝炎*		急性脳炎**		クリプトスポリジウム症		クロイツフェルト・ヤコブ病	
	報告数	累積	報告数	累積	報告数	累積	報告数	累積	報告数	累積	報告数	累積	報告数	累積	報告数	累積	報告数	累積
総数	-	3	10	663	-	21	-	-	9	740	2	187	2	207	-	17	2	143
北海道	-	-	-	18	-	-	-	-	1	15	-	2	-	2	-	3	1	8
青森県	-	-	-	2	-	-	-	-	-	3	-	2	-	1	-	5	-	2
岩手県	-	-	-	10	-	-	-	-	-	4	-	-	-	-	-	-	-	1
宮城県	-	-	-	14	-	-	-	-	-	13	1	2	-	2	-	-	-	2
秋田県	-	-	-	6	-	-	-	-	-	2	-	-	-	2	-	-	-	1
山形県	-	-	1	12	-	-	-	-	-	4	-	2	-	1	-	-	-	4
福島県	-	-	1	12	-	-	-	-	1	11	-	-	-	-	-	-	-	6
茨城県	-	-	-	13	-	-	-	-	-	10	1	5	-	5	-	-	-	3
栃木県	-	-	-	18	-	-	-	-	-	1	-	5	-	4	-	2	-	-
群馬県	-	-	1	17	-	1	-	-	-	8	-	3	-	4	-	-	-	4
埼玉県	-	1	1	29	-	-	-	-	1	34	-	5	1	13	-	-	-	3
千葉県	-	-	-	26	-	1	-	-	1	46	-	1	-	28	-	-	-	4
東京都	-	1	3	51	-	2	-	-	-	151	-	31	-	13	-	3	-	11
神奈川県	-	1	1	39	-	-	-	-	1	72	-	11	-	7	-	-	-	6
新潟県	-	-	-	27	-	1	-	-	-	11	-	-	-	14	-	-	-	2
富山県	-	-	-	21	-	-	-	-	-	1	-	2	-	5	-	-	-	1
石川県	-	-	1	21	-	-	-	-	-	2	-	1	-	1	-	-	-	3
福井県	-	-	-	5	-	-	-	-	-	6	-	1	-	2	-	-	-	-
山梨県	-	-	-	5	-	-	-	-	-	4	-	-	-	-	-	-	-	-
長野県	-	-	-	19	-	1	-	-	-	8	-	-	-	2	-	-	-	1
岐阜県	-	-	-	11	-	-	-	-	-	9	-	1	-	-	-	-	-	7
静岡県	-	-	-	13	-	-	-	-	-	14	-	5	-	3	-	-	-	4
愛知県	-	-	-	37	-	-	-	-	-	49	-	15	-	6	-	-	-	7
三重県	-	-	-	6	-	-	-	-	-	10	-	2	1	2	-	2	-	3
滋賀県	-	-	-	9	-	-	-	-	-	4	-	3	-	-	-	-	-	2
京都府	-	-	-	18	-	-	-	-	-	24	-	3	-	10	-	-	-	3
大阪府	-	-	-	43	-	1	-	-	3	73	-	21	-	27	-	-	-	8
兵庫県	-	-	1	38	-	-	-	-	-	28	-	14	-	8	-	-	-	6
奈良県	-	-	-	1	-	1	-	-	-	10	-	1	-	1	-	-	-	2
和歌山県	-	-	-	6	-	-	-	-	-	2	-	-	-	4	-	-	-	2
鳥取県	-	-	-	6	-	1	-	-	-	7	-	-	-	-	-	-	-	1
島根県	-	-	-	3	-	-	-	-	-	2	-	1	-	-	-	-	-	2
岡山県	-	-	-	17	-	-	-	-	-	8	-	7	-	1	-	-	-	2
広島県	-	-	-	13	-	-	-	-	-	14	-	5	-	10	-	-	-	5
山口県	-	-	-	5	-	-	-	-	-	4	-	-	-	-	-	-	-	2
徳島県	-	-	-	2	-	-	-	-	-	3	-	-	-	-	-	1	-	-
香川県	-	-	-	7	-	-	-	-	-	3	-	1	-	-	-	-	-	1
愛媛県	-	-	-	2	-	-	-	-	-	2	-	4	-	-	-	-	-	2
高知県	-	-	-	3	-	-	-	-	1	2	-	3	-	-	-	-	-	3
福岡県	-	-	-	23	-	-	-	-	-	33	-	11	-	9	-	-	1	5
佐賀県	-	-	-	1	-	-	-	-	-	1	-	-	-	-	-	-	-	4
長崎県	-	-	-	5	-	-	-	-	-	3	-	2	-	-	-	1	-	-
熊本県	-	-	-	10	-	-	-	-	-	9	-	-	-	-	-	-	-	3
大分県	-	-	-	4	-	-	-	-	-	4	-	4	-	1	-	-	-	1
宮崎県	-	-	-	2	-	3	-	-	-	5	-	8	-	6	-	-	-	1
鹿児島県	-	-	-	7	-	-	-	-	-	6	-	1	-	9	-	-	-	4
沖縄県	-	-	-	6	-	9	-	-	-	5	-	2	-	4	-	-	-	1

報告数・累積報告数, 疾病・都道府県別

2010年46週

	劇症型溶血性 レンサ球菌感染症		後天性免疫不全 症候群		ジアルジア症		髄膜炎菌性 髄膜炎		先天性風しん 症候群		梅 毒		破 傷 風		バンコマイシン耐性 黄色ブドウ球菌感染症		バンコマイシン耐性 腸球菌感染症	
	報告数	累積	報告数	累積	報告数	累積	報告数	累積	報告数	累積	報告数	累積	報告数	累積	報告数	累積	報告数	累積
総 数	2	106	11	1325	3	74	-	7	-	-	4	545	2	94	-	-	3	101
北海道	-	1	-	18	-	-	-	-	-	-	-	7	1	3	-	-	-	4
青森県	-	-	-	3	-	1	-	-	-	-	-	-	-	-	-	-	-	1
岩手県	-	1	-	5	-	-	-	-	-	-	-	-	-	4	-	-	-	-
宮城県	-	-	-	8	-	1	-	1	-	-	1	15	-	3	-	-	-	-
秋田県	-	-	-	3	-	-	-	-	-	-	-	5	-	1	-	-	-	-
山形県	1	2	-	1	-	-	-	-	-	-	-	-	-	1	-	-	-	2
福島県	-	-	-	6	-	1	-	-	-	-	-	5	-	1	-	-	-	1
茨城県	1	4	-	16	-	-	-	1	-	-	-	16	-	2	-	-	-	1
栃木県	-	-	-	11	-	-	-	-	-	-	-	5	-	2	-	-	-	1
群馬県	-	1	-	8	-	-	-	-	-	-	-	6	-	3	-	-	-	2
埼玉県	-	8	-	30	-	5	-	-	-	-	-	16	-	2	-	-	-	5
千葉県	-	7	1	51	3	5	-	-	-	-	-	34	-	6	-	-	-	-
東京都	-	18	3	437	-	12	-	-	-	-	1	147	-	5	-	-	1	12
神奈川県	-	8	2	71	-	9	-	1	-	-	-	27	-	3	-	-	-	18
新潟県	-	2	-	5	-	2	-	-	-	-	-	3	-	1	-	-	-	2
富山県	-	2	-	2	-	-	-	-	-	-	-	3	-	1	-	-	-	-
石川県	-	1	-	7	-	1	-	-	-	-	1	4	-	1	-	-	-	-
福井県	-	1	-	6	-	-	-	-	-	-	-	1	-	-	-	-	-	-
山梨県	-	-	-	-	-	-	-	-	-	-	-	1	-	1	-	-	-	-
長野県	-	1	-	10	-	-	-	-	-	-	-	6	-	3	-	-	-	1
岐阜県	-	-	1	18	-	1	-	-	-	-	-	6	-	1	-	-	-	2
静岡県	-	5	-	24	-	-	-	-	-	-	-	23	-	1	-	-	-	2
愛知県	-	9	-	117	-	1	-	1	-	-	-	48	-	3	-	-	-	1
三重県	-	2	-	9	-	1	-	-	-	-	-	3	-	2	-	-	-	-
滋賀県	-	2	-	1	-	1	-	-	-	-	-	8	-	-	-	-	-	2
京都府	-	2	-	18	-	1	-	1	-	-	1	7	-	-	-	-	-	-
大阪府	-	7	2	222	-	9	-	-	-	-	-	51	-	5	-	-	-	10
兵庫県	-	2	1	32	-	3	-	1	-	-	-	8	-	2	-	-	-	-
奈良県	-	-	-	13	-	-	-	-	-	-	-	3	-	-	-	-	-	1
和歌山県	-	-	-	3	-	-	-	-	-	-	-	3	-	2	-	-	-	1
鳥取県	-	1	-	3	-	-	-	-	-	-	-	-	-	-	-	-	-	-
島根県	-	2	-	3	-	-	-	-	-	-	-	1	-	1	-	-	-	-
岡山県	-	1	-	13	-	3	-	-	-	-	-	7	-	1	-	-	-	3
広島県	-	1	-	27	-	2	-	-	-	-	-	6	1	3	-	-	-	-
山口県	-	4	-	8	-	4	-	-	-	-	-	2	-	2	-	-	-	8
徳島県	-	2	-	8	-	1	-	-	-	-	-	2	-	3	-	-	-	-
香川県	-	1	-	6	-	1	-	-	-	-	-	8	-	-	-	-	-	-
愛媛県	-	1	-	6	-	-	-	-	-	-	-	1	-	3	-	-	-	-
高知県	-	-	-	2	-	-	-	-	-	-	-	1	-	1	-	-	-	-
福岡県	-	4	1	55	-	2	-	-	-	-	-	26	-	3	-	-	2	10
佐賀県	-	-	-	1	-	1	-	-	-	-	-	-	-	1	-	-	-	-
長崎県	-	1	-	2	-	2	-	-	-	-	-	2	-	2	-	-	-	-
熊本県	-	-	-	6	-	1	-	-	-	-	-	12	-	1	-	-	-	6
大分県	-	1	-	4	-	-	-	-	-	-	-	6	-	2	-	-	-	-
宮崎県	-	-	-	3	-	-	-	-	-	-	-	5	-	5	-	-	-	-
鹿児島県	-	-	-	11	-	-	-	-	-	-	-	4	-	5	-	-	-	3
沖縄県	-	1	-	12	-	3	-	1	-	-	-	1	-	2	-	-	-	2

報告数・累積報告数，疾病・都道府県別 2010年46週

	風しん		麻疹	
	報告数	累積	報告数	累積
総 数	1	78	2	417
北海道	-	-	-	4
青森県	-	-	-	8
岩手県	-	-	-	5
宮城県	-	-	-	3
秋田県	-	1	-	-
山形県	-	-	-	2
福島県	-	1	-	3
茨城県	-	3	-	5
栃木県	-	-	-	5
群馬県	-	2	-	5
埼玉県	-	2	1	28
千葉県	-	7	-	38
東京都	-	11	-	67
神奈川県	-	6	-	72
新潟県	-	1	-	2
富山県	-	1	-	-
石川県	-	-	-	-
福井県	-	-	-	8
山梨県	-	-	-	3
長野県	-	-	-	5
岐阜県	-	2	-	6
静岡県	1	3	-	12
愛知県	-	3	1	17
三重県	-	1	-	6
滋賀県	-	5	-	1
京都府	-	-	-	11
大阪府	-	8	-	30
兵庫県	-	4	-	14
奈良県	-	-	-	3
和歌山県	-	1	-	2
鳥取県	-	-	-	3
島根県	-	-	-	-
岡山県	-	2	-	3
広島県	-	6	-	8
山口県	-	-	-	1
徳島県	-	-	-	-
香川県	-	-	-	-
愛媛県	-	-	-	3
高知県	-	-	-	-
福岡県	-	2	-	24
佐賀県	-	-	-	2
長崎県	-	3	-	2
熊本県	-	-	-	1
大分県	-	1	-	-
宮崎県	-	-	-	1
鹿児島県	-	2	-	4
沖縄県	-	-	-	-

*鳥インフルエンザを除く。

報告数・定点当り報告数, 疾病・都道府県別

2010年46週

	インフルエンザ*		咽頭結膜熱		A群溶血性 レンサ球菌咽頭炎		感染性胃腸炎		水痘		手足口病		伝染性紅斑		突発性発しん		百日咳	
	報告数	定点当り	報告数	定点当り	報告数	定点当り	報告数	定点当り	報告数	定点当り	報告数	定点当り	報告数	定点当り	報告数	定点当り	報告数	定点当り
総数	1684	0.35	1064	0.35	4910	1.63	32084	10.64	4205	1.40	893	0.30	1030	0.34	1655	0.55	82	0.03
北海道	474	2.08	63	0.44	463	3.24	425	2.97	282	1.97	107	0.75	84	0.59	58	0.41	6	0.04
青森県	12	0.18	11	0.26	20	0.48	63	1.50	81	1.93	22	0.52	17	0.40	23	0.55	-	-
岩手県	15	0.23	13	0.33	31	0.78	445	11.13	54	1.35	18	0.45	4	0.10	12	0.30	-	-
宮城県	31	0.32	9	0.15	135	2.25	741	12.35	121	2.02	1	0.02	47	0.78	49	0.82	-	-
秋田県	2	0.04	13	0.37	62	1.77	205	5.86	66	1.89	10	0.29	22	0.63	17	0.49	1	0.03
山形県	14	0.29	30	1.00	87	2.90	830	27.67	52	1.73	23	0.77	11	0.37	23	0.77	-	-
福島県	56	0.70	4	0.08	52	1.08	336	7.00	82	1.71	27	0.56	25	0.52	18	0.38	2	0.04
茨城県	25	0.21	19	0.25	121	1.61	392	5.23	69	0.92	26	0.35	14	0.19	32	0.43	1	0.01
栃木県	26	0.34	4	0.08	25	0.52	292	6.08	45	0.94	10	0.21	16	0.33	33	0.69	6	0.13
群馬県	65	0.66	6	0.10	83	1.36	881	14.44	61	1.00	9	0.15	18	0.30	30	0.49	2	0.03
埼玉県	104	0.43	121	0.79	370	2.40	2040	13.25	165	1.07	63	0.41	58	0.38	114	0.74	1	0.01
千葉県	71	0.35	35	0.28	313	2.48	1273	10.10	199	1.58	101	0.80	61	0.48	63	0.50	11	0.09
東京都	143	0.51	39	0.27	293	1.99	1898	12.91	140	0.95	34	0.23	48	0.33	72	0.49	2	0.01
神奈川県	135	0.44	51	0.26	307	1.55	2697	13.62	294	1.48	35	0.18	44	0.22	125	0.63	10	0.05
新潟県	2	0.02	14	0.23	165	2.70	1314	21.54	144	2.36	12	0.20	13	0.21	39	0.64	2	0.03
富山県	-	-	30	1.03	30	1.03	173	5.97	63	2.17	16	0.55	3	0.10	11	0.38	-	-
石川県	-	-	18	0.62	58	2.00	238	8.21	60	2.07	9	0.31	7	0.24	8	0.28	1	0.03
福井県	3	0.09	12	0.55	79	3.59	430	19.55	49	2.23	12	0.55	7	0.32	13	0.59	-	-
山梨県	39	0.98	-	-	11	0.46	447	18.63	27	1.13	11	0.46	9	0.38	7	0.29	-	-
長野県	15	0.17	10	0.18	78	1.42	267	4.85	124	2.25	19	0.35	3	0.05	23	0.42	-	-
岐阜県	52	0.60	13	0.25	43	0.83	435	8.37	54	1.04	25	0.48	4	0.08	22	0.42	1	0.02
静岡県	27	0.22	10	0.12	60	0.71	1099	13.08	57	0.68	13	0.15	29	0.35	43	0.51	-	-
愛知県	18	0.09	36	0.20	221	1.23	1627	9.04	184	1.02	89	0.49	25	0.14	128	0.71	4	0.02
三重県	9	0.13	5	0.11	35	0.78	572	12.71	59	1.31	7	0.16	18	0.40	34	0.76	-	-
滋賀県	3	0.06	5	0.16	33	1.03	154	4.81	47	1.47	12	0.38	9	0.28	16	0.50	3	0.09
京都府	15	0.12	8	0.11	97	1.33	375	5.14	46	0.63	4	0.05	20	0.27	27	0.37	-	-
大阪府	29	0.10	91	0.47	331	1.71	1900	9.79	201	1.04	30	0.15	36	0.19	112	0.58	7	0.04
兵庫県	8	0.04	66	0.51	185	1.43	751	5.82	188	1.46	21	0.16	25	0.19	52	0.40	-	-
奈良県	8	0.15	11	0.31	17	0.49	270	7.71	35	1.00	2	0.06	4	0.11	11	0.31	-	-
和歌山県	1	0.02	3	0.10	20	0.65	432	13.94	24	0.77	2	0.06	4	0.13	13	0.42	-	-
鳥取県	-	-	3	0.16	48	2.53	170	8.95	24	1.26	-	-	4	0.21	8	0.42	-	-
島根県	4	0.11	6	0.26	30	1.30	201	8.74	34	1.48	1	0.04	3	0.13	8	0.35	-	-
岡山県	2	0.02	5	0.09	39	0.72	487	9.02	87	1.61	8	0.15	4	0.07	21	0.39	-	-
広島県	3	0.03	58	0.81	60	0.83	632	8.78	121	1.68	-	-	4	0.06	35	0.49	5	0.07
山口県	3	0.04	3	0.06	181	3.69	1036	21.14	72	1.47	1	0.02	4	0.08	28	0.57	-	-
徳島県	8	0.21	-	-	13	0.54	177	7.38	40	1.67	8	0.33	1	0.04	16	0.67	-	-
香川県	9	0.19	5	0.18	24	0.86	413	14.75	37	1.32	3	0.11	3	0.11	10	0.36	-	-
愛媛県	4	0.07	2	0.05	51	1.38	479	12.95	42	1.14	1	0.03	-	-	20	0.54	-	-
高知県	5	0.10	16	0.53	23	0.77	137	4.57	48	1.60	2	0.07	1	0.03	8	0.27	4	0.13
福岡県	38	0.19	78	0.65	253	2.11	2208	18.40	190	1.58	25	0.21	171	1.43	84	0.70	6	0.05
佐賀県	22	0.56	15	0.65	26	1.13	178	7.74	48	2.09	5	0.22	11	0.48	18	0.78	-	-
長崎県	16	0.23	24	0.55	45	1.02	593	13.48	67	1.52	7	0.16	41	0.93	16	0.36	-	-
熊本県	5	0.06	17	0.35	54	1.13	548	11.42	59	1.23	6	0.13	31	0.65	39	0.81	3	0.06
大分県	21	0.36	13	0.36	36	1.00	1003	27.86	86	2.39	1	0.03	10	0.28	30	0.83	-	-
宮崎県	60	1.02	33	0.92	77	2.14	343	9.53	82	2.28	26	0.72	11	0.31	42	1.17	1	0.03
鹿児島県	27	0.29	29	0.53	110	2.00	343	6.24	66	1.20	4	0.07	45	0.82	28	0.51	-	-
沖縄県	55	0.95	7	0.21	15	0.44	134	3.94	29	0.85	25	0.74	1	0.03	16	0.47	3	0.09

*髄膜炎菌性髄膜炎は除く。

報告数・定点当り報告数, 疾病・都道府県別

2010年46週

	ヘルパンギーナ		流行性耳下腺炎		急性出血性結膜炎		流行性角結膜炎		細菌性髄膜炎*		無菌性髄膜炎		マイコプラズマ肺炎		クラミジア肺炎		RSウイルス感染症	
	報告数	定点当り	報告数	定点当り	報告数	定点当り	報告数	定点当り	報告数	定点当り	報告数	定点当り	報告数	定点当り	報告数	定点当り	報告数	定点当り
総数	169	0.06	3484	1.16	13	0.02	415	0.61	13	0.03	10	0.02	327	0.71	16	0.03	1720	
北海道	14	0.10	233	1.63	-	-	20	0.69	-	-	-	-	22	0.96	-	-	134	
青森県	1	0.02	40	0.95	-	-	3	0.27	-	-	-	-	15	2.50	-	-	37	
岩手県	7	0.18	48	1.20	-	-	9	0.64	-	-	1	0.05	18	0.95	-	-	18	
宮城県	1	0.02	58	0.97	-	-	12	1.00	-	-	-	-	29	2.42	-	-	42	
秋田県	-	-	7	0.20	2	0.29	2	0.29	-	-	-	-	5	0.63	-	-	21	
山形県	2	0.07	23	0.77	-	-	9	1.13	1	0.10	-	-	1	0.10	1	0.10	25	
福島県	10	0.21	75	1.56	-	-	10	0.83	-	-	-	-	12	1.71	1	0.14	28	
茨城県	1	0.01	81	1.08	-	-	10	0.59	1	0.08	-	-	7	0.54	-	-	7	
栃木県	2	0.04	41	0.85	-	-	2	0.17	-	-	-	-	7	1.00	1	0.14	26	
群馬県	1	0.02	67	1.10	-	-	12	0.80	1	0.13	-	-	18	2.25	-	-	13	
埼玉県	1	0.01	154	1.00	3	0.07	27	0.63	-	-	-	-	17	1.89	1	0.11	72	
千葉県	10	0.08	159	1.26	-	-	12	0.38	1	0.11	-	-	2	0.22	-	-	49	
東京都	11	0.07	71	0.48	1	0.03	26	0.68	-	-	-	-	20	0.95	1	0.05	39	
神奈川県	6	0.03	217	1.10	2	0.05	35	0.83	1	0.14	-	-	1	0.14	-	-	46	
新潟県	5	0.08	175	2.87	-	-	6	0.67	-	-	-	-	4	0.33	5	0.42	54	
富山県	6	0.21	38	1.31	-	-	-	-	-	-	-	-	5	1.00	-	-	24	
石川県	-	-	32	1.10	-	-	8	1.14	-	-	-	-	4	0.80	-	-	12	
福井県	6	0.27	7	0.32	-	-	2	0.67	-	-	1	0.17	1	0.17	-	-	40	
山梨県	-	-	24	1.00	-	-	-	-	-	-	-	-	4	0.40	-	-	-	
長野県	1	0.02	180	3.27	-	-	4	0.36	-	-	-	-	4	0.36	-	-	14	
岐阜県	4	0.08	4	0.08	-	-	3	0.27	-	-	-	-	9	1.80	-	-	50	
静岡県	2	0.02	77	0.92	-	-	6	0.30	-	-	-	-	12	1.20	-	-	36	
愛知県	16	0.09	98	0.54	-	-	16	0.48	2	0.13	-	-	9	0.60	-	-	85	
三重県	2	0.04	17	0.38	-	-	1	0.08	-	-	-	-	2	0.22	-	-	20	
滋賀県	5	0.16	29	0.91	-	-	-	-	-	-	-	-	4	0.57	-	-	21	
京都府	5	0.07	43	0.59	-	-	7	0.39	-	-	-	-	1	0.14	-	-	19	
大阪府	12	0.06	192	0.99	-	-	10	0.20	-	-	2	0.13	20	1.33	-	-	156	
兵庫県	4	0.03	222	1.72	-	-	9	0.26	-	-	-	-	1	0.11	-	-	48	
奈良県	2	0.06	10	0.29	-	-	3	0.33	-	-	1	0.17	-	-	-	-	23	
和歌山県	1	0.03	63	2.03	-	-	1	0.25	-	-	1	0.09	3	0.27	-	-	28	
鳥取県	-	-	39	2.05	-	-	7	2.33	-	-	-	-	2	0.40	-	-	14	
島根県	2	0.09	65	2.83	-	-	-	-	1	0.13	1	0.13	-	-	-	-	7	
岡山県	1	0.02	45	0.83	-	-	9	0.75	-	-	-	-	3	0.60	-	-	17	
広島県	7	0.10	89	1.24	1	0.05	22	1.16	-	-	1	0.05	3	0.14	-	-	75	
山口県	-	-	58	1.18	-	-	4	0.44	-	-	-	-	2	0.22	-	-	22	
徳島県	1	0.04	63	2.63	-	-	1	0.25	-	-	-	-	2	0.40	-	-	4	
香川県	-	-	69	2.46	-	-	3	1.00	1	0.20	-	-	1	0.20	-	-	17	
愛媛県	1	0.03	28	0.76	-	-	13	1.63	-	-	-	-	13	2.17	-	-	12	
高知県	5	0.17	13	0.43	-	-	1	0.33	1	0.14	1	0.14	3	0.43	-	-	12	
福岡県	1	0.01	124	1.03	1	0.04	13	0.50	1	0.07	-	-	5	0.33	1	0.07	132	
佐賀県	-	-	41	1.78	-	-	-	-	-	-	-	-	12	2.00	-	-	12	
長崎県	-	-	70	1.59	3	0.38	6	0.75	-	-	1	0.08	2	0.17	4	0.33	18	
熊本県	6	0.13	66	1.38	-	-	13	1.44	-	-	-	-	5	0.33	-	-	49	
大分県	-	-	25	0.69	-	-	3	0.60	1	0.09	-	-	-	-	-	-	12	
宮崎県	3	0.08	58	1.61	-	-	21	3.50	-	-	-	-	-	-	-	-	87	
鹿児島県	3	0.05	108	1.96	-	-	4	0.57	-	-	-	-	2	0.17	-	-	38	
沖縄県	1	0.03	38	1.12	-	-	30	3.00	1	0.14	-	-	15	2.14	1	0.14	5	

獣医師が届出を行う感染症と対象動物

注 報告数は感染実験等の学術的研究による発生を除く。

報告数・累積報告数, 疾病・都道府県別

2010年46週

	エボラ出血熱		マールブルグ病		ペスト		重症急性呼吸器症候群(SARS)						結核		鳥インフルエンザ(H5N1)		細菌性赤痢	
	サル		サル		プレーリードッグ	イタチアナグマ		タヌキ		ハクビシン		サル		鳥類		サル		
	報告数	累積	報告数	累積	報告数	累積	報告数	累積	報告数	累積	報告数	累積	報告数	累積	報告数	累積	報告数	累積
総数	-	-	-	-	-	-	-	-	-	-	-	-	-	-	-	-	-	45
北海道	-	-	-	-	-	-	-	-	-	-	-	-	-	-	-	-	-	-
青森県	-	-	-	-	-	-	-	-	-	-	-	-	-	-	-	-	-	-
岩手県	-	-	-	-	-	-	-	-	-	-	-	-	-	-	-	-	-	-
宮城県	-	-	-	-	-	-	-	-	-	-	-	-	-	-	-	-	-	-
秋田県	-	-	-	-	-	-	-	-	-	-	-	-	-	-	-	-	-	-
山形県	-	-	-	-	-	-	-	-	-	-	-	-	-	-	-	-	-	-
福島県	-	-	-	-	-	-	-	-	-	-	-	-	-	-	-	-	-	-
茨城県	-	-	-	-	-	-	-	-	-	-	-	-	-	-	-	-	-	21
栃木県	-	-	-	-	-	-	-	-	-	-	-	-	-	-	-	-	-	-
群馬県	-	-	-	-	-	-	-	-	-	-	-	-	-	-	-	-	-	-
埼玉県	-	-	-	-	-	-	-	-	-	-	-	-	-	-	-	-	-	-
千葉県	-	-	-	-	-	-	-	-	-	-	-	-	-	-	-	-	-	1
東京都	-	-	-	-	-	-	-	-	-	-	-	-	-	-	-	-	-	-
神奈川県	-	-	-	-	-	-	-	-	-	-	-	-	-	-	-	-	-	-
新潟県	-	-	-	-	-	-	-	-	-	-	-	-	-	-	-	-	-	-
富山県	-	-	-	-	-	-	-	-	-	-	-	-	-	-	-	-	-	-
石川県	-	-	-	-	-	-	-	-	-	-	-	-	-	-	-	-	-	-
福井県	-	-	-	-	-	-	-	-	-	-	-	-	-	-	-	-	-	-
山梨県	-	-	-	-	-	-	-	-	-	-	-	-	-	-	-	-	-	1
長野県	-	-	-	-	-	-	-	-	-	-	-	-	-	-	-	-	-	22
岐阜県	-	-	-	-	-	-	-	-	-	-	-	-	-	-	-	-	-	-
静岡県	-	-	-	-	-	-	-	-	-	-	-	-	-	-	-	-	-	-
愛知県	-	-	-	-	-	-	-	-	-	-	-	-	-	-	-	-	-	-
三重県	-	-	-	-	-	-	-	-	-	-	-	-	-	-	-	-	-	-
滋賀県	-	-	-	-	-	-	-	-	-	-	-	-	-	-	-	-	-	-
京都府	-	-	-	-	-	-	-	-	-	-	-	-	-	-	-	-	-	-
大阪府	-	-	-	-	-	-	-	-	-	-	-	-	-	-	-	-	-	-
兵庫県	-	-	-	-	-	-	-	-	-	-	-	-	-	-	-	-	-	-
奈良県	-	-	-	-	-	-	-	-	-	-	-	-	-	-	-	-	-	-
和歌山県	-	-	-	-	-	-	-	-	-	-	-	-	-	-	-	-	-	-
鳥取県	-	-	-	-	-	-	-	-	-	-	-	-	-	-	-	-	-	-
島根県	-	-	-	-	-	-	-	-	-	-	-	-	-	-	-	-	-	-
岡山県	-	-	-	-	-	-	-	-	-	-	-	-	-	-	-	-	-	-
広島県	-	-	-	-	-	-	-	-	-	-	-	-	-	-	-	-	-	-
山口県	-	-	-	-	-	-	-	-	-	-	-	-	-	-	-	-	-	-
徳島県	-	-	-	-	-	-	-	-	-	-	-	-	-	-	-	-	-	-
香川県	-	-	-	-	-	-	-	-	-	-	-	-	-	-	-	-	-	-
愛媛県	-	-	-	-	-	-	-	-	-	-	-	-	-	-	-	-	-	-
高知県	-	-	-	-	-	-	-	-	-	-	-	-	-	-	-	-	-	-
福岡県	-	-	-	-	-	-	-	-	-	-	-	-	-	-	-	-	-	-
佐賀県	-	-	-	-	-	-	-	-	-	-	-	-	-	-	-	-	-	-
長崎県	-	-	-	-	-	-	-	-	-	-	-	-	-	-	-	-	-	-
熊本県	-	-	-	-	-	-	-	-	-	-	-	-	-	-	-	-	-	-
大分県	-	-	-	-	-	-	-	-	-	-	-	-	-	-	-	-	-	-
宮崎県	-	-	-	-	-	-	-	-	-	-	-	-	-	-	-	-	-	-
鹿児島県	-	-	-	-	-	-	-	-	-	-	-	-	-	-	-	-	-	-
沖縄県	-	-	-	-	-	-	-	-	-	-	-	-	-	-	-	-	-	-

報告数・累積報告数, 疾病・都道府県別 2010年46週

	ウエストナイル熱		エキノコックス症	
	鳥類		犬	
	報告数	累積	報告数	累積
総 数	-	-	-	1
北海道	-	-	-	1
青森県	-	-	-	-
岩手県	-	-	-	-
宮城県	-	-	-	-
秋田県	-	-	-	-
山形県	-	-	-	-
福島県	-	-	-	-
茨城県	-	-	-	-
栃木県	-	-	-	-
群馬県	-	-	-	-
埼玉県	-	-	-	-
千葉県	-	-	-	-
東京都	-	-	-	-
神奈川県	-	-	-	-
新潟県	-	-	-	-
富山県	-	-	-	-
石川県	-	-	-	-
福井県	-	-	-	-
山梨県	-	-	-	-
長野県	-	-	-	-
岐阜県	-	-	-	-
静岡県	-	-	-	-
愛知県	-	-	-	-
三重県	-	-	-	-
滋賀県	-	-	-	-
京都府	-	-	-	-
大阪府	-	-	-	-
兵庫県	-	-	-	-
奈良県	-	-	-	-
和歌山県	-	-	-	-
鳥取県	-	-	-	-
島根県	-	-	-	-
岡山県	-	-	-	-
広島県	-	-	-	-
山口県	-	-	-	-
徳島県	-	-	-	-
香川県	-	-	-	-
愛媛県	-	-	-	-
高知県	-	-	-	-
福岡県	-	-	-	-
佐賀県	-	-	-	-
長崎県	-	-	-	-
熊本県	-	-	-	-
大分県	-	-	-	-
宮崎県	-	-	-	-
鹿児島県	-	-	-	-
沖縄県	-	-	-	-

感染症週報 第12巻 第46号 2010年12月3日発行
 発行：国立感染症研究所

厚生労働省健康局結核感染症課
 厚生労働省大臣官房統計情報部

事務局：国立感染症研究所感染症情報センター
 〒162-8640東京都新宿区戸山1-23-1
 T E L : 03-5285-1111
 F A X : 03-5285-1129

U R L : <http://idsc.nih.go.jp/index-j.html>
 < 国立感染症研究所 感染症情報センター >
<http://www.mhlw.go.jp/>
 < 厚生労働省 >
<http://www.forth.go.jp/>
 < 旅行者のための海外感染症情報(厚生労働省検疫所) >

本週報は、感染症新法に基づくものであり、全国の医療従事者、定点医療機関、保健所、保健所設置市、特別区、都道府県、地方衛生研究所、検疫所の皆様のご協力を得て、国立感染症研究所感染症情報センターにおいて編集したものです。

また、本週報は速報性を重視しておりますので、今後調査などの結果に応じて、若干の変更が生じることがありますが、その場合には週報上にて訂正させていただきます。

「感染症の話」及び「読者のコーナー」の回答欄の内容に関する責は、それぞれの執筆者及び回答者に属しますが、内容に関するご質問、ご意見については事務局でお受けいたします。

なお、週報の内容について、学術的研究、あるいは公衆衛生活動にかかわる業務以外の目的においては、無断転載を禁じます。