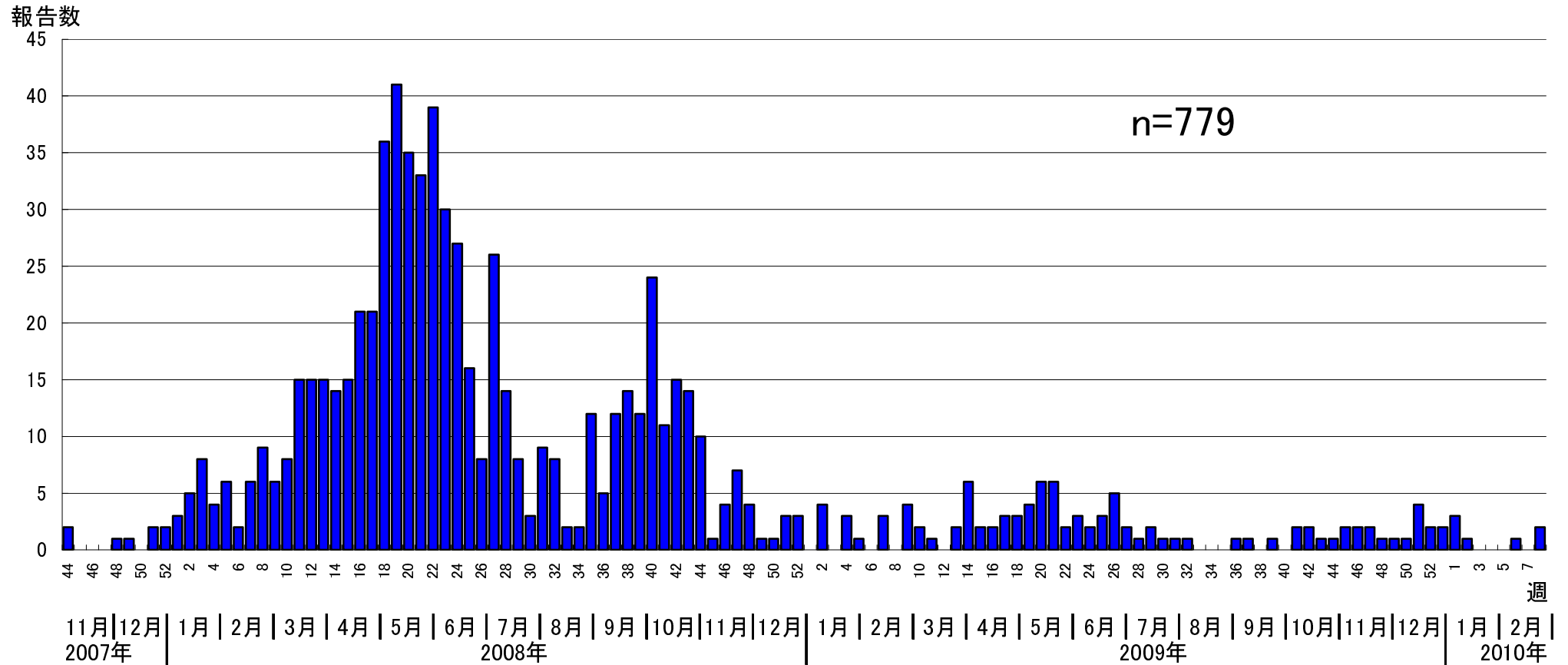


結果 : 2008年5月8日～2010年3月12日報告

- 報告症例数 : 781例
 - そのうち後に「百日咳を否定」: 2例
- 報告百日咳症例数 : 779例
 - 性別: 男性327例、女性452例
 - 年齢: 0歳1ヶ月～92歳(中央値22歳)

発症週別報告数分布: 2008年5月8日～2010年3月12日報告

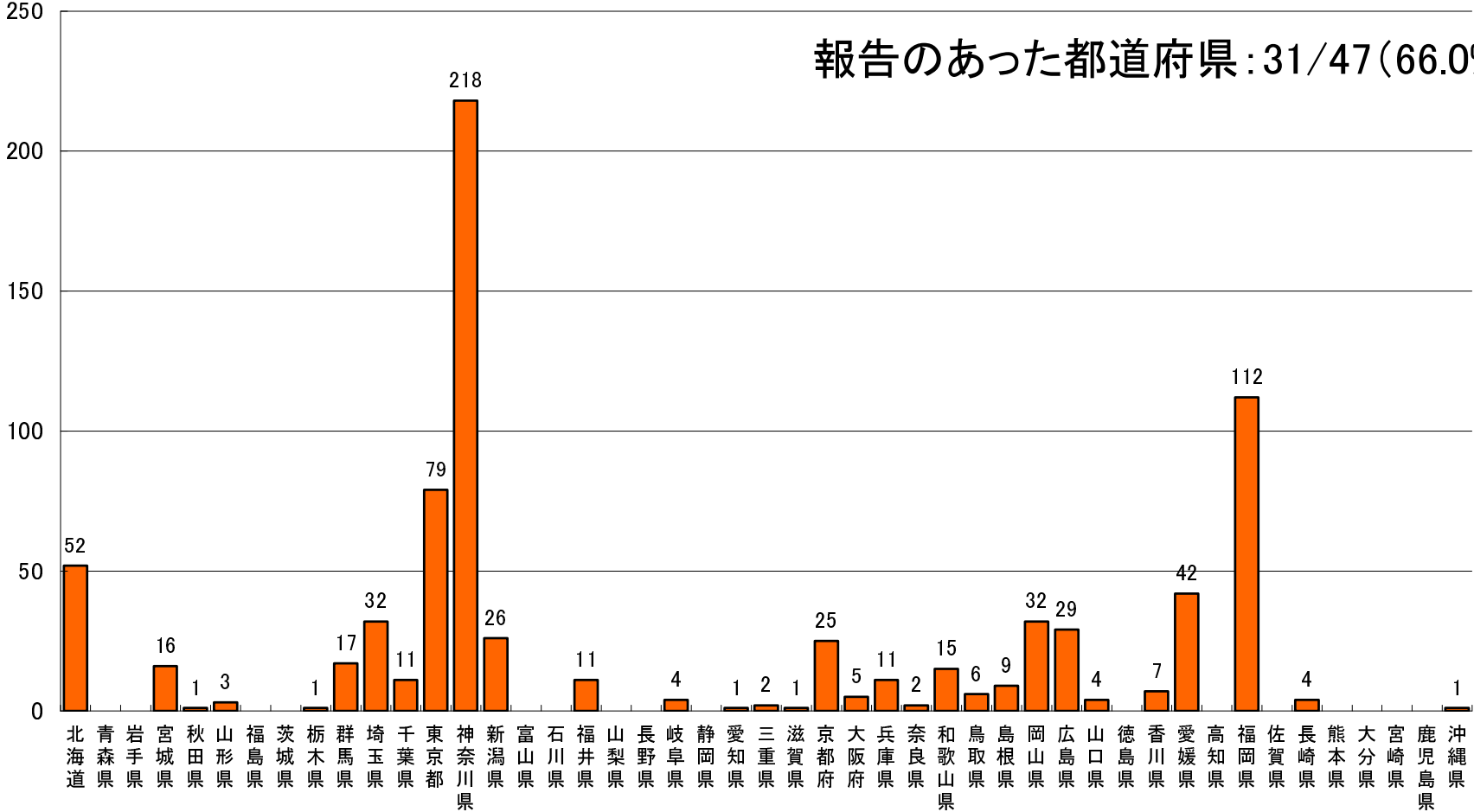


都道府県別報告数分布 : 2008年5月8日～2010年3月12日報告

n=779

報告数

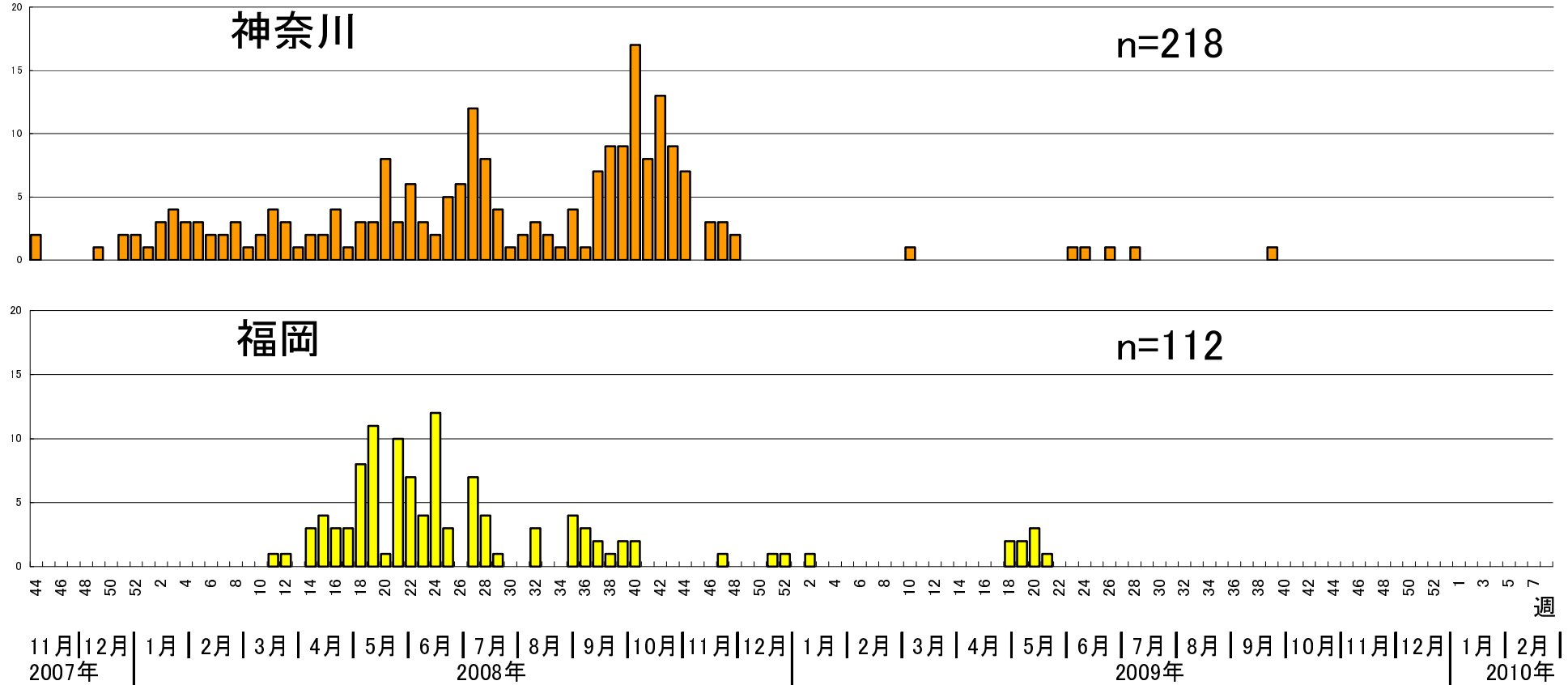
報告のあった都道府県 : 31/47 (66.0%)



発症週別報告数分布

: 2008年5月8日～2010年3月12日報告中、最多の神奈川県と2番目の福岡県に関して

報告数



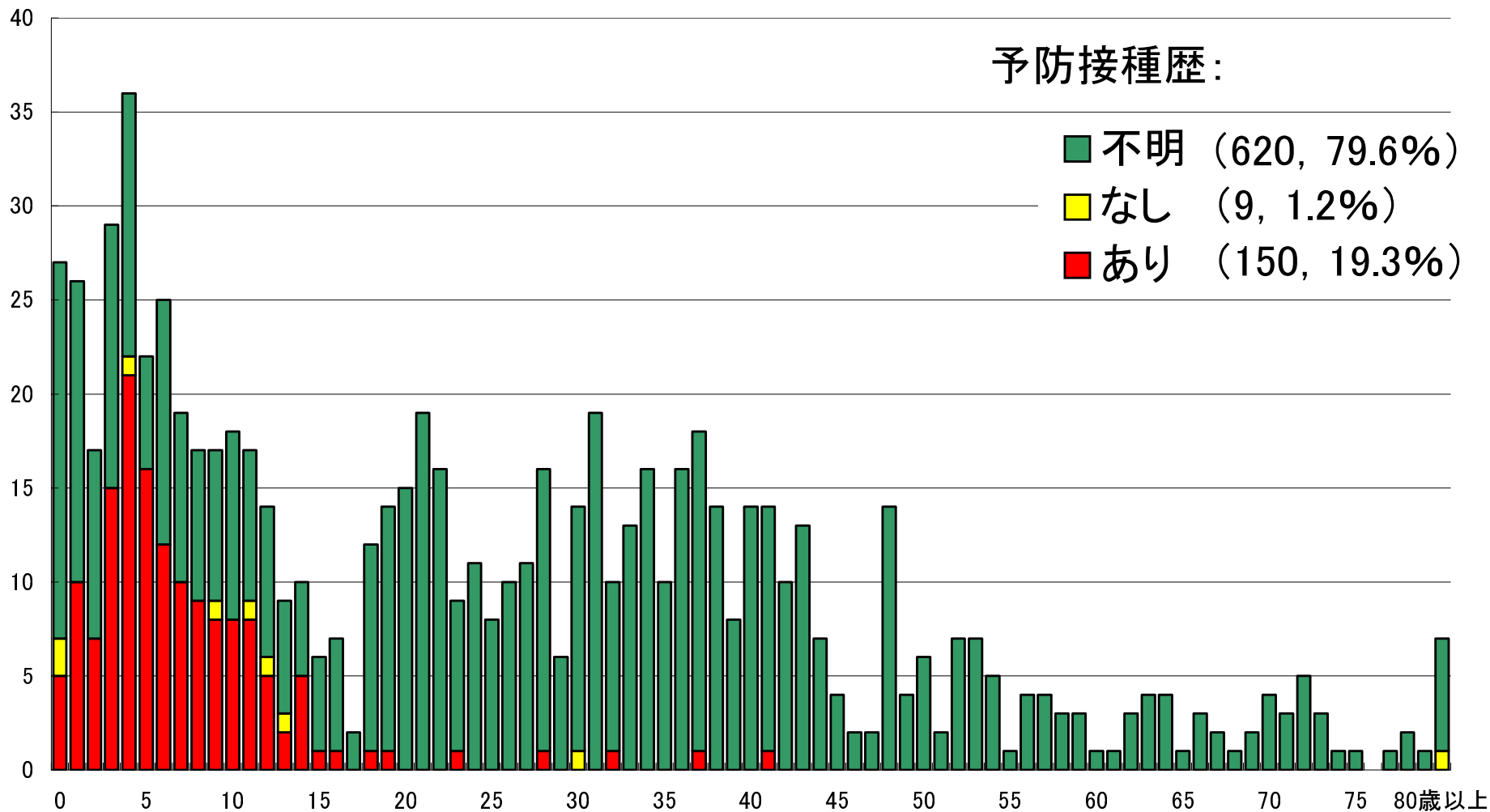
年齢別予防接種歴別報告数分布: 2008年5月8日～2010年3月12日報告

n=779

報告数

予防接種歴:

- 不明 (620, 79.6%)
- なし (9, 1.2%)
- あり (150, 19.3%)

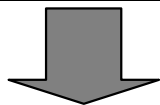


*1回以上の予防接種歴があれば「あり」とした

年齢(歳)

検査診断の有無とその内容: 2008年5月8日～2010年3月12日報告

検査依頼あり: あり533(68.4%) なし246(31.6%)



		実施件数	陽性/検出件数
菌分離		121	6
菌凝集素価	ペア血清	34	27
	シングル血清	390	355
抗PT抗体・ 抗FHA抗体	ペア血清	2	2
	シングル血清	111	98
遺伝子検査(PCR, LAMP)		101	82
その他(詳細不明)		6	6

転帰：2008年5月8日～2010年3月12日報告

(追跡調査ではなく、医師の自発的登録によるもの)

複数回答

- 外来で回復：651 (83.6%)
- 入院で回復：26 (3.3%)
- 合併症：4 (0.5%)
- 後遺症：0
- 死亡：0